

---

---

# 血液事業 年度報

---

---

(平成28年度)



血液事業本部

# 目次

---

1	献血状況	
(1)	献血申込者数・献血者数	1
(2)	献血方法別献血申込者数	2
(3)	献血方法別献血ができなかった人数	3
(4)	献血方法別献血者数	4
(5)	受入施設別献血者数	5
(6)	年代別・男女別献血者数	6
	年代別・男女別献血者数(年代合計・年代別構成比)	8
(7)	年代別・男女別初回献血者数・初回献血者率	9
(8)	職業別・男女別献血者数	11
(9)	献血ができなかった人数	12
(10)	献血量(推計値)	13
(11)	受入施設別献血量(推計値)	14
(12)	検査不合格数	15
2	製造状況	
(1)	全血製剤・赤血球製剤の製造本数(実本数)	16
(2)	照射全血製剤・照射赤血球製剤の製造本数(実本数)	17
(3)	血漿製剤の製造本数(実本数)	18
(4)	血小板製剤の製造本数(実本数)	19
(5)	HLA血小板製剤の製造本数(実本数)	20
(6)	照射血小板製剤の製造本数(実本数)	21
3	供給状況	
(1)	血液製剤の純供給本数(換算本数・実本数)	22
(2)	全血製剤・赤血球製剤の純供給本数(実本数)	23
(3)	照射全血製剤・照射赤血球製剤の純供給本数(実本数)	24
(4)	赤血球製剤製品別純供給本数(実本数)	25
(5)	血漿製剤の純供給本数(実本数)	26
(6)	血小板製剤の純供給本数(実本数)	27
(7)	HLA血小板製剤の純供給本数(実本数)	29
(8)	照射血小板製剤の純供給本数(実本数)	30
(9)	照射洗浄血小板製剤の純供給本数(実本数)	32
(10)	製剤別他ブロックセンターとの払出・受入本数(換算本数)	33
(11)	全血製剤・赤血球製剤の期限切等本数(実本数)	34
(12)	血漿製剤の期限切等本数	35
(13)	血小板製剤の期限切等本数	36
4	施設と車両状況	37
5	グラフ	
(1)	都道府県別 献血者数	38
(2)	都道府県別 献血量(推計値)	39
(3)	都道府県別 血液製剤供給本数(換算本数)	40

# 1 献血状況

## (1) 献血申込者数・献血者数

平成28年4月～平成29年3月累計

ブロック名	項目	献血申込者数		献血者数			献血ができなかった人数		
		人	前年比	人	前年比	申込比	人	前年比	申込比
北海道	北海道	288,888	95.4	248,903	95.1	86.2	39,985	96.9	13.8
	小計	288,888	95.4	248,903	95.1	86.2	39,985	96.9	13.8
東北	青森	55,748	99.5	49,059	99.4	88.0	6,689	99.9	12.0
	岩手	52,780	98.2	44,291	97.8	83.9	8,489	100.1	16.1
	宮城	101,120	97.2	85,801	98.3	84.9	15,319	91.4	15.1
	秋田	48,392	94.7	41,230	94.6	85.2	7,162	95.5	14.8
	山形	43,433	99.0	37,904	100.9	87.3	5,529	87.5	12.7
	福島	89,881	94.8	78,041	97.0	86.8	11,840	82.8	13.2
	小計	391,354	97.0	336,326	97.9	85.9	55,028	91.6	14.1
関東甲信越	茨城	112,719	96.9	98,837	98.1	87.7	13,882	89.0	12.3
	栃木	90,662	100.3	78,842	101.5	87.0	11,820	92.9	13.0
	群馬	97,356	104.8	86,662	107.0	89.0	10,694	89.4	11.0
	埼玉	263,014	94.8	225,922	95.9	85.9	37,092	88.3	14.1
	千葉	257,262	98.4	219,204	98.9	85.2	38,058	95.6	14.8
	東京	656,059	97.8	574,619	101.8	87.6	81,440	76.9	12.4
	神奈川	346,073	99.5	301,032	101.1	87.0	45,041	89.9	13.0
	新潟	103,126	99.3	88,977	99.6	86.3	14,149	97.4	13.7
	長野	37,126	101.0	33,745	101.6	90.9	3,381	95.0	9.1
	長野	81,547	95.6	73,427	97.4	90.0	8,120	81.9	10.0
	小計	2,044,944	98.2	1,781,267	100.2	87.1	263,677	86.1	12.9
東海北陸	富山	41,446	96.9	37,965	97.4	91.6	3,481	90.8	8.4
	石川	47,749	95.4	42,627	96.1	89.3	5,122	90.2	10.7
	福井	33,545	95.1	30,076	95.2	89.7	3,469	95.0	10.3
	岐阜	79,166	101.2	70,147	99.8	88.6	9,019	114.1	11.4
	静岡	146,146	101.7	128,507	101.6	87.9	17,639	102.6	12.1
	愛知	310,328	97.8	271,919	98.4	87.6	38,409	93.7	12.4
	三重	61,399	105.2	56,132	104.8	91.4	5,267	109.0	8.6
	小計	719,779	99.2	637,373	99.3	88.6	82,406	98.0	11.4
近畿	滋賀	53,308	100.0	45,572	98.3	85.5	7,736	111.6	14.5
	京都	125,409	99.6	107,810	99.5	86.0	17,599	99.9	14.0
	大阪	444,941	98.0	383,598	99.0	86.2	61,343	91.9	13.8
	兵庫	245,696	99.6	209,692	100.1	85.3	36,004	97.1	14.7
	奈良	55,804	100.2	47,362	99.2	84.9	8,442	105.8	15.1
	和歌山	47,308	93.7	40,591	93.8	85.8	6,717	93.1	14.2
	小計	972,466	98.6	834,625	99.1	85.8	137,841	96.0	14.2
中四国	鳥取	24,912	95.4	21,738	95.4	87.3	3,174	95.6	12.7
	島根	23,265	92.4	20,458	93.5	87.9	2,807	85.1	12.1
	岡山	88,146	94.5	75,173	95.6	85.3	12,973	88.2	14.7
	広島	150,646	100.9	128,370	102.6	85.2	22,276	92.5	14.8
	山口	59,423	99.3	50,500	99.9	85.0	8,923	95.9	15.0
	徳島	33,036	95.5	28,044	95.8	84.9	4,992	93.9	15.1
	香川	41,788	97.7	36,201	97.5	86.6	5,587	99.1	13.4
	愛媛	54,733	95.3	47,849	96.2	87.4	6,884	89.7	12.6
	高知	33,830	96.2	29,707	96.9	87.8	4,123	91.6	12.2
	小計	509,779	97.4	438,040	98.3	85.9	71,739	92.1	14.1
九州	福岡	222,700	97.2	198,196	98.6	89.0	24,504	87.2	11.0
	佐賀	34,137	97.0	30,991	97.0	90.8	3,146	96.9	9.2
	長崎	62,699	98.8	56,915	98.9	90.8	5,784	98.6	9.2
	熊本	67,183	82.3	62,091	83.2	92.4	5,092	72.1	7.6
	大分	51,534	98.3	45,384	97.5	88.1	6,150	104.6	11.9
	宮崎	48,840	100.1	43,579	98.8	89.2	5,261	112.4	10.8
	鹿児島	70,419	101.6	60,663	101.0	86.1	9,756	105.8	13.9
	沖縄	61,830	93.9	54,819	98.3	88.7	7,011	69.6	11.3
	小計	619,342	95.9	552,638	96.7	89.2	66,704	90.0	10.8
	全国合計	5,546,552	97.8	4,829,172	98.9	87.1	717,380	91.1	12.9

1)「申込比」は献血者数(人)/献血申込者数(人)。

## (2) 献血方法別献血申込者数

平成28年4月～平成29年3月累計

ブロック名	項目	合計		200mL		400mL		成分		男性		女性	
		人	前年比	人	前年比	人	前年比	人	前年比	人	前年比	人	前年比
北海道	北海道	288,888	95.4	13,783	76.2	227,612	97.9	47,493	90.5	190,524	98.2	98,364	90.2
	小計	288,888	95.4	13,783	76.2	227,612	97.9	47,493	90.5	190,524	98.2	98,364	90.2
東北	青森	55,748	99.5	2,353	77.6	39,212	96.0	14,183	116.7	36,382	100.9	19,366	97.0
	岩手	52,780	98.2	1,814	39.7	38,575	102.5	12,391	107.3	35,814	104.3	16,966	87.3
	宮城	101,120	97.2	2,969	104.5	64,597	99.9	33,554	91.7	67,610	99.6	33,510	92.6
	秋田	48,392	94.7	1,712	54.4	34,098	97.1	12,582	98.2	31,859	97.3	16,533	90.2
	山形	43,433	99.0	1,602	117.7	30,864	95.5	10,967	107.4	29,768	100.5	13,665	95.9
	福島	89,881	94.8	3,773	75.5	64,516	91.7	21,592	111.2	65,300	97.4	24,581	88.5
	小計	391,354	97.0	14,223	71.3	271,862	96.8	105,269	102.5	266,733	99.7	124,621	91.7
関東甲信越	茨城	112,719	96.9	6,651	64.2	76,429	98.9	29,639	103.1	75,825	99.9	36,894	91.1
	栃木	90,662	100.3	9,709	92.0	53,518	97.3	27,435	110.6	58,542	101.6	32,120	98.0
	群馬	97,356	104.8	3,623	66.5	62,590	100.1	31,143	124.8	65,445	106.1	31,911	102.1
	埼玉	263,014	94.8	23,196	58.5	169,280	101.1	70,538	100.2	169,979	99.0	93,035	87.9
	千葉	257,262	98.4	13,848	71.9	175,859	103.3	67,555	94.0	161,495	101.4	95,767	93.9
	東京	656,059	97.8	26,969	75.7	428,036	99.5	201,054	98.2	410,898	98.6	245,161	96.5
	神奈川	346,073	99.5	13,032	75.7	232,588	100.0	100,453	102.3	238,686	100.2	107,387	97.8
	新潟	103,126	99.3	4,986	73.6	62,215	100.0	35,925	103.0	66,281	101.0	36,845	96.3
	山梨	37,126	101.0	1,972	72.0	22,932	94.9	12,222	124.0	24,686	102.1	12,440	98.8
	長野	81,547	95.6	1,035	25.3	51,720	95.5	28,792	106.6	55,918	98.8	25,629	89.4
小計	2,044,944	98.2	105,021	69.2	1,335,167	99.9	604,756	101.6	1,327,755	100.0	717,189	94.9	
東海北陸	富山	41,446	96.9	1,942	68.4	26,969	98.2	12,535	100.5	29,017	98.7	12,429	92.8
	石川	47,749	95.4	2,412	84.0	29,369	94.8	15,968	98.5	33,962	96.2	13,787	93.5
	福井	33,545	95.1	1,510	66.8	24,799	97.6	7,236	95.5	23,469	97.6	10,076	90.0
	岐阜	79,166	101.2	3,934	81.2	53,039	102.2	22,193	103.5	53,455	101.3	25,711	101.0
	静岡	146,146	101.7	8,172	102.6	98,742	101.9	39,232	101.0	104,785	101.2	41,361	103.0
	愛知	310,328	97.8	11,941	84.0	192,547	96.7	105,840	101.9	216,816	98.5	93,512	96.3
	三重	61,399	105.2	234	123.8	36,526	96.2	24,639	121.8	46,647	103.7	14,752	110.0
小計	719,779	99.2	30,145	85.7	461,991	98.3	227,643	103.2	508,151	99.6	211,628	98.2	
近畿	滋賀	53,308	100.0	882	81.9	42,050	100.1	10,376	101.3	37,952	100.2	15,356	99.4
	京都	125,409	99.6	1,809	98.5	89,411	95.9	34,189	110.9	84,579	100.1	40,830	98.5
	大阪	444,941	98.0	17,697	89.9	299,696	95.1	127,548	106.8	282,473	97.8	162,468	98.3
	兵庫	245,696	99.6	11,354	88.0	170,938	97.0	63,404	110.4	159,819	100.0	85,877	99.0
	奈良	55,804	100.2	2,120	86.5	39,864	102.3	13,820	96.8	37,002	100.4	18,802	99.7
	和歌山	47,308	93.7	1,815	87.2	35,908	92.6	9,585	99.5	31,099	94.2	16,209	92.6
小計	972,466	98.6	35,677	89.1	677,867	96.3	258,922	107.1	632,924	98.8	339,542	98.3	
中国	鳥取	24,912	95.4	85	44.5	19,529	97.0	5,298	91.8	18,075	96.6	6,837	92.4
	島根	23,265	92.4	63	98.4	16,920	91.4	6,282	95.3	17,495	93.8	5,770	88.5
	岡山	88,146	94.5	2,118	78.3	63,424	93.0	22,604	100.9	60,821	95.1	27,325	93.2
	広島	150,646	100.9	2,413	72.5	91,477	95.4	56,756	113.4	105,336	101.7	45,310	99.1
	山口	59,423	99.3	1,087	99.0	47,512	97.2	10,824	109.6	44,510	100.0	14,913	97.2
	徳島	33,036	95.5	69	97.2	25,557	95.8	7,410	94.5	23,797	97.3	9,239	91.2
	香川	41,788	97.7	144	59.5	31,595	95.0	10,049	108.4	31,356	97.7	10,432	97.6
	愛媛	54,733	95.3	86	107.5	42,417	92.1	12,230	108.7	38,078	96.0	16,655	93.9
	高知	33,830	96.2	1,387	103.0	24,177	93.1	8,266	105.3	22,086	97.1	11,744	94.6
	小計	509,779	97.4	7,452	81.7	362,608	94.5	139,719	106.7	361,554	98.2	148,225	95.5
九州	福岡	222,700	97.2	6	46.2	165,009	95.8	57,685	101.7	154,725	97.6	67,975	96.3
	佐賀	34,137	97.0	192	115.7	22,431	96.1	11,514	98.5	24,605	96.9	9,532	97.1
	長崎	62,699	98.8	1,066	90.6	46,820	99.4	14,813	97.6	46,684	99.3	16,015	97.4
	熊本	67,183	82.3	1,144	83.0	50,341	80.4	15,698	88.7	48,269	83.0	18,914	80.4
	大分	51,534	98.3	983	92.4	40,002	99.4	10,549	94.7	37,486	98.7	14,048	97.3
	宮崎	48,840	100.1	675	142.1	38,620	101.1	9,545	94.5	36,025	99.9	12,815	100.7
	鹿児島	70,419	101.6	1,494	100.7	56,331	101.2	12,594	103.9	50,336	102.6	20,083	99.3
	沖縄	61,830	93.9	1,210	139.9	46,978	91.0	13,642	101.8	47,017	93.8	14,813	94.1
小計	619,342	95.9	6,770	102.2	466,532	95.0	146,040	98.7	445,147	96.3	174,195	94.9	
全国合計	5,546,552	97.8	213,071	75.9	3,803,639	97.6	1,529,842	102.5	3,732,788	99.0	1,813,764	95.4	

### (3) 献血方法別献血ができなかった人数

平成28年4月～平成29年3月累計

プロジェクト名	項目 都道府県	合計		200mL		400mL		成分		男性		女性	
		人	申 込 比	人	申 込 比	人	申 込 比	人	申 込 比	人	申 込 比	人	申 込 比
北海道	北海道	39,985	13.8	3,686	26.7	33,552	14.7	2,747	5.8	11,792	6.2	28,193	28.7
	小計	39,985	13.8	3,686	26.7	33,552	14.7	2,747	5.8	11,792	6.2	28,193	28.7
東北	青森	6,689	12.0	568	24.1	5,646	14.4	475	3.3	1,791	4.9	4,898	25.3
	岩手	8,489	16.1	345	19.0	7,454	19.3	690	5.6	2,995	8.4	5,494	32.4
	宮城	15,319	15.1	1,112	37.5	11,191	17.3	3,016	9.0	4,712	7.0	10,607	31.7
	秋田	7,162	14.8	449	26.2	5,684	16.7	1,029	8.2	2,095	6.6	5,067	30.6
	山形	5,529	12.7	426	26.6	4,383	14.2	720	6.6	1,600	5.4	3,929	28.8
	福島	11,840	13.2	1,083	28.7	9,753	15.1	1,004	4.6	4,081	6.2	7,759	31.6
	小計	55,028	14.1	3,983	28.0	44,111	16.2	6,934	6.6	17,274	6.5	37,754	30.3
関東甲信越	茨城	13,882	12.3	1,468	22.1	10,728	14.0	1,686	5.7	4,533	6.0	9,349	25.3
	栃木	11,820	13.0	2,186	22.5	7,960	14.9	1,674	6.1	3,265	5.6	8,555	26.6
	群馬	10,694	11.0	760	21.0	7,278	11.6	2,656	8.5	3,282	5.0	7,412	23.2
	埼玉	37,092	14.1	6,153	26.5	25,280	14.9	5,659	8.0	10,496	6.2	26,596	28.6
	千葉	38,058	14.8	4,112	29.7	26,079	14.8	7,867	11.6	11,699	7.2	26,359	27.5
	東京	81,440	12.4	5,656	21.0	54,590	12.8	21,194	10.5	27,425	6.7	54,015	22.0
	神奈川	45,041	13.0	3,549	27.2	32,752	14.1	8,740	8.7	16,390	6.9	28,651	26.7
	新潟	14,149	13.7	1,516	30.4	9,456	15.2	3,177	8.8	4,263	6.4	9,886	26.8
	山梨	3,381	9.1	378	19.2	2,234	9.7	769	6.3	838	3.4	2,543	20.4
	長野	8,120	10.0	295	28.5	6,032	11.7	1,793	6.2	2,556	4.6	5,564	21.7
小計	263,677	12.9	26,073	24.8	182,389	13.7	55,215	9.1	84,747	6.4	178,930	24.9	
東海北陸	富山	3,481	8.4	353	18.2	2,346	8.7	782	6.2	1,387	4.8	2,094	16.8
	石川	5,122	10.7	534	22.1	3,657	12.5	931	5.8	2,396	7.1	2,726	19.8
	福井	3,469	10.3	352	23.3	2,825	11.4	292	4.0	1,318	5.6	2,151	21.3
	岐阜	9,019	11.4	805	20.5	6,524	12.3	1,690	7.6	3,335	6.2	5,684	22.1
	静岡	17,639	12.1	2,293	28.1	13,361	13.5	1,985	5.1	6,745	6.4	10,894	26.3
	愛知	38,409	12.4	3,866	32.4	23,657	12.3	10,886	10.3	14,352	6.6	24,057	25.7
	三重	5,267	8.6	64	27.4	3,690	10.1	1,513	6.1	2,521	5.4	2,746	18.6
小計	82,406	11.4	8,267	27.4	56,060	12.1	18,079	7.9	32,054	6.3	50,352	23.8	
近畿	滋賀	7,736	14.5	241	27.3	6,994	16.6	501	4.8	2,764	7.3	4,972	32.4
	京都	17,599	14.0	563	31.1	13,275	14.8	3,761	11.0	6,184	7.3	11,415	28.0
	大阪	61,343	13.8	4,796	27.1	45,470	15.2	11,077	8.7	21,019	7.4	40,324	24.8
	兵庫	36,004	14.7	3,489	30.7	27,453	16.1	5,062	8.0	11,594	7.3	24,410	28.4
	奈良	8,442	15.1	575	27.1	7,029	17.6	838	6.1	2,606	7.0	5,836	31.0
	和歌山	6,717	14.2	429	23.6	5,768	16.1	520	5.4	1,974	6.3	4,743	29.3
小計	137,841	14.2	10,093	28.3	105,989	15.6	21,759	8.4	46,141	7.3	91,700	27.0	
中国	鳥取	3,174	12.7	25	29.4	2,846	14.6	303	5.7	1,161	6.4	2,013	29.4
	島根	2,807	12.1	13	20.6	2,386	14.1	408	6.5	1,046	6.0	1,761	30.5
	岡山	12,973	14.7	566	26.7	10,259	16.2	2,148	9.5	4,464	7.3	8,509	31.1
	広島	22,276	14.8	731	30.3	16,813	18.4	4,732	8.3	8,198	7.8	14,078	31.1
	山口	8,923	15.0	516	47.5	7,517	15.8	890	8.2	3,668	8.2	5,255	35.2
	徳島	4,992	15.1	14	20.3	4,318	16.9	660	8.9	1,801	7.6	3,191	34.5
	香川	5,587	13.4	58	40.3	4,968	15.7	561	5.6	2,157	6.9	3,430	32.9
	愛媛	6,884	12.6	13	15.1	6,035	14.2	836	6.8	2,152	5.7	4,732	28.4
	高知	4,123	12.2	241	17.4	3,273	13.5	609	7.4	1,329	6.0	2,794	23.8
	小計	71,739	14.1	2,177	29.2	58,415	16.1	11,147	8.0	25,976	7.2	45,763	30.9
九州	福岡	24,504	11.0	4	66.7	19,349	11.7	5,151	8.9	10,091	6.5	14,413	21.2
	佐賀	3,146	9.2	42	21.9	2,371	10.6	733	6.4	1,315	5.3	1,831	19.2
	長崎	5,784	9.2	291	27.3	4,818	10.3	675	4.6	2,398	5.1	3,386	21.1
	熊本	5,092	7.6	191	16.7	4,479	8.9	422	2.7	1,860	3.9	3,232	17.1
	大分	6,150	11.9	417	42.4	4,966	12.4	767	7.3	2,469	6.6	3,681	26.2
	宮崎	5,261	10.8	121	17.9	4,484	11.6	656	6.9	2,340	6.5	2,921	22.8
	鹿児島	9,756	13.9	484	32.4	7,903	14.0	1,369	10.9	3,759	7.5	5,997	29.9
	沖縄	7,011	11.3	292	24.1	6,046	12.9	673	4.9	2,989	6.4	4,022	27.2
	小計	66,704	10.8	1,842	27.2	54,416	11.7	10,446	7.2	27,221	6.1	39,483	22.7
全国合計	717,380	12.9	56,121	26.3	534,932	14.1	126,327	8.3	245,205	6.6	472,175	26.0	

1)「申込比」は献血ができなかった人数(人)/献血申込者数(人)。

### (4) 献血方法別献血者数

平成28年4月～平成29年3月累計

ブロック名	都道府県	項目		全血献血					成分献血					
				200mL献血者		400mL献血者		400mL献血率	合計	前年比	血漿成分献血者		血小板成分献血者	
				男性	女性	男性	女性				男性	女性	男性	女性
合計	前年比	男性	女性	男性	女性	%	人	%	男性	女性	男性	女性		
北海道	北海道	204,157	96.0	1,638	8,459	142,979	51,081	95.1	44,746	91.3	4,216	2,694	29,899	7,937
	小計	204,157	96.0	1,638	8,459	142,979	51,081	95.1	44,746	91.3	4,216	2,694	29,899	7,937
東北	青森	35,351	94.0	308	1,477	24,614	8,952	95.0	13,708	117.0	1,868	1,986	7,801	2,053
	岩手	32,590	94.8	187	1,282	23,865	7,256	95.5	11,701	107.4	2,380	1,770	6,387	1,164
	宮城	55,263	101.0	570	1,287	41,417	11,989	96.6	30,538	93.7	12,019	7,638	8,892	1,989
	秋田	29,677	92.6	244	1,019	21,287	7,127	95.7	11,553	100.2	1,410	1,699	6,823	1,621
	山形	27,657	97.8	124	1,052	20,873	5,608	95.7	10,247	110.6	3,390	2,289	3,781	787
	福島	57,453	92.4	539	2,151	43,627	11,136	95.3	20,588	112.3	5,877	2,005	11,176	1,530
小計	237,991	95.5	1,972	8,268	175,683	52,068	95.7	98,335	104.3	26,944	17,387	44,860	9,144	
関東甲信越	茨城	70,884	96.1	997	4,186	51,081	14,620	92.7	27,953	103.5	10,415	6,929	8,799	1,810
	栃木	53,081	97.2	1,555	5,968	35,514	10,044	85.8	25,761	111.7	9,062	5,602	9,146	1,951
	群馬	58,175	99.5	454	2,409	42,313	12,999	95.1	28,487	126.5	10,509	7,499	8,887	1,592
	埼玉	161,043	94.2	3,357	13,686	108,372	35,628	89.4	64,879	100.6	28,249	15,421	19,505	1,704
	千葉	159,516	100.5	1,455	8,281	112,782	36,998	93.9	59,688	95.0	16,462	20,128	19,097	4,001
	東京	394,759	102.8	1,944	19,369	272,914	100,532	94.6	179,860	99.6	42,002	51,050	66,613	20,195
	神奈川	209,319	100.2	1,351	8,132	156,653	43,183	95.5	91,713	103.0	32,277	21,975	32,015	5,446
	新潟	56,229	97.3	414	3,056	39,911	12,848	93.8	32,748	103.8	9,280	8,672	12,413	2,383
	山梨	22,292	92.8	195	1,399	15,720	4,978	92.8	11,453	124.7	7,933	3,520		
	長野	46,428	92.3	89	651	35,252	10,436	98.4	26,999	107.6	9,329	6,723	8,692	2,255
小計	1,231,726	99.2	11,811	67,137	870,512	282,266	93.6	549,541	102.7	175,518	147,519	185,167	41,337	
東海北陸	富山	26,212	95.8	305	1,284	18,828	5,795	93.9	11,753	101.3	2,413	1,919	6,084	1,337
	石川	27,590	94.6	237	1,641	20,401	5,311	93.2	15,037	99.0	3,767	2,613	7,161	1,496
	福井	23,132	94.6	116	1,042	16,378	5,596	95.0	6,944	97.0	837	296	4,820	991
	岐阜	49,644	98.2	439	2,690	35,019	11,496	93.7	20,503	103.9	5,723	4,852	8,939	989
	静岡	91,260	101.7	1,133	4,746	70,344	15,037	93.6	37,247	101.3	11,985	8,587	14,578	2,097
	愛知	176,965	96.3	1,715	6,360	135,582	33,308	95.4	94,954	102.6	33,216	24,068	31,951	5,719
三重	33,006	95.7	50	120	27,143	5,693	99.5	23,126	121.3	8,302	5,446	8,631	747	
小計	427,809	97.3	3,995	17,883	323,695	82,236	94.9	209,564	103.7	66,243	47,781	82,164	13,376	
近畿	滋賀	35,697	97.6	88	553	28,182	6,874	98.2	9,875	100.6	1,806	2,097	5,112	860
	京都	77,382	96.2	165	1,081	57,990	18,146	98.4	30,428	109.1	7,316	7,702	12,924	2,486
	大阪	267,127	96.1	1,276	11,625	188,938	65,288	95.2	116,471	106.6	19,490	29,681	51,750	15,550
	兵庫	151,350	96.8	714	7,151	109,256	34,229	94.8	58,342	109.8	13,488	14,713	24,767	5,374
	奈良	34,380	100.5	174	1,371	25,185	7,650	95.5	12,982	95.9	2,963	2,788	6,074	1,157
和歌山	31,526	92.1	304	1,082	22,569	7,571	95.6	9,065	99.9	1,711	2,132	4,541	681	
小計	597,462	96.4	2,721	22,863	432,120	139,758	95.7	237,163	106.5	46,774	59,113	105,168	26,108	
中四国	鳥取	16,743	96.3	9	51	12,979	3,704	99.6	4,995	92.6	590	397	3,336	672
	島根	14,584	92.0	7	43	11,709	2,825	99.7	5,874	97.7	907	612	3,826	529
	岡山	54,717	93.0	335	1,217	40,761	12,404	97.2	20,456	103.4	5,345	3,301	9,916	1,894
	広島	76,346	95.6	233	1,449	57,842	16,822	97.8	52,024	114.9	17,949	6,369	21,114	6,592
	山口	40,566	97.8	116	455	32,867	7,128	98.6	9,934	109.8	3,104	1,340	4,755	735
	徳島	21,294	96.4	13	42	16,634	4,605	99.7	6,750	93.8	1,220	708	4,129	693
	香川	26,713	93.9	33	53	21,383	5,244	99.7	9,488	109.0	3,411	907	4,372	798
	愛媛	36,455	92.7	7	66	28,180	8,202	99.8	11,394	109.6	3,109	2,434	4,630	1,221
	高知	22,050	94.3	85	1,061	15,380	5,524	94.8	7,657	105.2	934	830	4,358	1,535
小計	309,468	94.7	838	4,437	237,735	66,458	98.3	128,572	108.0	36,569	16,898	60,436	14,669	
九州	福岡	145,662	96.4	1	1	105,394	40,266	100.0	52,534	105.3	14,854	8,474	24,385	4,821
	佐賀	20,210	96.2	26	124	15,536	4,524	99.3	10,781	98.5	3,660	2,365	4,068	688
	長崎	42,777	99.0	90	685	33,034	8,968	98.2	14,138	98.5	4,306	1,695	6,856	1,281
	熊本	46,815	81.4	54	899	33,837	12,025	98.0	15,276	89.5	5,385	1,615	7,133	1,143
	大分	35,602	98.4	85	481	27,703	7,333	98.4	9,782	94.4	2,411	1,642	4,818	911
	宮崎	34,690	99.6	128	426	26,601	7,535	98.4	8,889	95.7	1,646	749	5,310	1,184
	鹿児島	49,438	100.0	154	856	37,632	10,796	98.0	11,225	105.3	949	751	7,842	1,683
沖縄	41,850	96.7	155	763	33,191	7,741	97.8	12,969	103.6	4,348	1,381	6,334	906	
小計	417,044	95.5	693	4,235	312,928	99,188	98.8	135,594	100.4	37,559	18,672	66,746	12,617	
全国合計	3,425,657	97.2	23,668	133,282	2,495,652	773,055	95.4	1,403,515	103.4	393,823	310,064	574,440	125,188	

1)「400mL献血率」は400mL献血者数の合計(人)÷全血献血者数の合計(人)。

(5) 受入施設別献血者数

平成28年4月～平成29年3月累計

ブロック名	項目 都道府県	血液センター				献血ルーム				献血バス				オープン献血			
		人	前年比	構成比	献血者働数	人	前年比	構成比	献血者働数	人	前年比	構成比	献血者働数	人	前年比	構成比	献血者働数
北海道	北海道	20,375	93.2	8.2	33.5	98,069	93.7	39.4	46.0	130,459	96.6	52.4	44.1				
	小計	20,375	93.2	8.2	33.5	98,069	93.7	39.4	46.0	130,459	96.6	52.4	44.1				
東北	青森	8,264	98.2	16.8	26.7	17,888	103.1	36.5	26.5	22,907	97.2	46.7	40.0				
	岩手					17,803	102.5	40.2	48.9	26,339	95.0	59.5	36.7	149	84.2	0.3	74.5
	宮城	6,144	100.2	14.9	19.8	50,323	97.6	58.7	69.2	34,766	98.9	40.5	41.6	712	115.0	0.8	59.3
	秋田					16,367	101.1	39.7	25.6	18,719	88.0	45.4	39.2				
	山形					14,427	103.2	38.1	39.6	23,477	99.6	61.9	40.1				
	福島	18,584	104.8	23.8	30.0	13,927	107.7	17.8	38.7	45,530	91.4	58.3	41.4				
	小計	32,992	102.2	9.8	26.6	130,735	101.1	38.9	41.8	171,738	94.8	51.1	40.1	861	108.2	0.3	61.5
関東甲信越	茨城	16,349	98.2	20.7	45.0	42,288	101.6	42.8	38.9	56,549	95.6	57.2	39.0				
	栃木					19,012	131.2	24.1	52.4	41,325	93.4	52.4	36.8	2,156	95.8	2.7	44.0
	群馬					49,026	112.8	56.6	45.0	37,124	100.3	42.8	42.2	512	101.4	0.6	51.2
	埼玉					152,445	99.4	67.5	64.2	73,315	89.5	32.5	41.8	162	165.3	0.1	54.0
	千代田	28	47.5	0.0	28.0	128,972	96.0	58.8	63.3	82,171	103.2	37.5	38.3	8,061	107.7	3.7	54.8
	東京都					395,298	98.8	68.8	81.5	118,369	110.4	20.6	43.4	60,924	106.6	10.6	69.4
	神奈川県					193,935	99.3	64.4	68.4	103,247	104.8	34.3	40.6	3,850	96.3	1.3	53.5
	新潟					60,869	100.7	68.4	83.7	28,108	97.2	31.6	39.9				
	山梨					16,382	107.1	48.5	45.1	17,363	97.0	51.5	43.3				
	長野					39,241	104.1	53.4	44.5	33,995	90.8	46.3	39.4	191	79.9	0.3	63.7
	小計	16,377	98.0	0.9	45.0	1,097,468	100.1	61.6	66.1	591,566	99.9	33.2	40.5	75,856	105.8	4.3	65.3
東海北陸	富山	6,061	55.5	14.2	35.2	15,164	98.4	39.9	41.9	22,801	96.8	60.1	44.4				
	石川	10,294	92.6	34.2	33.2	16,579	140.8	38.9	37.8	19,987	92.3	46.9	53.9				
	福井	14,646	97.0	20.9	46.6	17,823	101.9	25.4	28.7	19,782	99.2	65.8	49.9				
	岐阜	3,704	96.8	2.9	25.0	52,546	102.1	40.9	48.2	37,678	99.9	53.7	41.8				
	静岡県	15,441	98.1	5.7	28.8	154,231	100.8	56.7	64.8	72,257	101.4	56.2	40.5				
	愛知県	8,539	105.7	15.2	27.6	22,930	119.3	40.9	37.1	94,842	95.2	34.9	47.4	7,405	94.2	2.7	75.6
	三重					22,930	119.3	40.9	37.1	24,663	93.9	43.9	42.8				
	小計	58,685	90.6	9.2	32.8	279,273	104.1	43.8	50.7	292,010	97.3	45.8	44.6	7,405	88.1	1.2	75.6
近畿	滋賀	2,942	101.9	6.5	28.6	13,534	98.2	29.7	37.2	29,002	97.9	63.6	49.6	94	122.1	0.2	94.0
	京都	14,752	95.4	3.8	42.6	60,625	104.0	56.2	55.8	45,759	93.8	42.4	44.9	1,426	110.5	1.3	50.9
	大阪	7,101	97.2	15.0	34.3	236,446	104.7	61.6	71.2	122,331	90.7	31.9	41.9	10,069	90.3	2.6	51.4
	兵庫県					131,575	102.5	62.7	54.4	77,129	96.1	36.8	47.5	988	119.2	0.5	65.9
	奈良					13,966	99.4	29.5	38.6	26,258	99.5	55.4	41.1	37	—	0.1	37.0
	和歌山					11,196	96.6	27.6	36.0	29,395	92.7	72.4	43.0				
	小計	24,795	96.7	3.0	37.8	467,342	103.4	56.0	59.4	329,874	93.8	39.5	44.1	12,614	94.5	1.5	52.3
中四国	鳥取	4,302	102.9	19.8	17.3	7,600	98.5	35.0	35.2	9,836	90.3	45.2	47.3				
	島根	7,595	97.4	37.1	24.8					12,863	91.4	62.9	50.2				
	岡山	13,810	110.4	18.4	46.8	21,451	104.8	28.5	59.4	39,215	87.4	52.2	57.9	697	91.7	0.9	99.6
	広島					72,973	110.8	56.8	74.6	54,985	93.5	42.8	58.7	412	79.4	0.3	54.9
	山口					7,681	96.3	15.2	25.3	34,171	98.4	67.7	47.9				
	徳島	8,648	116.6	17.1	28.0	13,848	120.4	49.4	39.6	14,196	98.3	50.6	44.2				
	香川県					18,356	99.9	50.7	50.7	17,845	95.1	49.3	55.9				
	愛媛					23,279	101.1	48.7	64.3	24,151	92.2	50.5	53.1	419	85.5	0.9	83.8
	高知県					12,740	102.2	42.9	35.6	16,967	93.3	57.1	40.9				
	小計	34,355	97.5	7.8	29.7	177,928	106.3	40.6	54.1	224,229	93.1	51.2	52.1	1,528	70.6	0.3	78.4
九州	福岡	16,338	98.7	52.7	45.3	97,435	101.0	49.2	54.4	94,755	95.7	47.8	56.9	6,006	111.5	3.0	68.3
	佐賀					22,638	96.6	39.8	36.5	14,653	95.1	47.3	53.1				
	長門	15,856	98.2	25.5	56.4	14,918	75.4	24.0	60.9	34,277	100.4	60.2	48.4				
	熊本					20,051	98.1	44.2	55.2	31,317	81.0	50.4	50.1				
	大分	10,119	108.4	16.7	33.2	14,472	100.7	33.2	39.8	25,333	97.0	55.8	46.0				
	鹿児島					13,415	98.7	22.1	41.4	29,107	97.9	66.8	49.2				
	沖縄					19,501	101.1	35.6	53.9	37,129	99.9	61.2	43.9	2,218	104.3	4.0	61.6
	小計	42,313	100.7	7.7	44.7	202,430	97.6	36.6	49.7	299,671	95.2	54.2	50.5	8,224	109.4	1.5	66.3
全国合計		229,892	96.4	4.8	34.0	2,453,245	101.1	50.8	57.6	2,039,547	96.4	42.2	44.3	106,488	102.5	2.2	64.2
稼働数		6,760				42,606				46,088				1,659			

1)「構成比」は施設別献血者数(人)/献血者数合計(人)。  
 2)「構成比」は端数処理しているため、合計が必ずしも100%にはならない。  
 3)「オープン献血」は、事業所や学校の会議室等を会場として行う献血受入れ方式。  
 4)「稼働数」とは、血液センター・献血ルームでは開設日数を、献血バスでは配車台数を、オープン献血では献血会場数をいう。

(6)年代別・男女別献血者数(10~30代)

平成28年4月~平成29年3月累計

ブロック名	項目 都道府県	16~19歳					20~29歳					30~39歳					
		男 性	女 性	合 計	前 年 比	献 血 率	男 性	女 性	合 計	前 年 比	献 血 率	男 性	女 性	合 計	前 年 比	献 血 率	
																	人
北海道	北海道	8,987	5,670	14,657	100.6	7.6	25,499	13,252	38,751	93.2	7.8	30,444	12,066	42,510	91.2	6.7	
	小計	8,987	5,670	14,657	100.6	7.6	25,499	13,252	38,751	93.2	7.8	30,444	12,066	42,510	91.2	6.7	
東北	青森	1,765	1,766	3,531	100.3	6.9	4,694	2,756	7,450	95.7	6.6	6,642	2,794	9,436	97.6	6.4	
	岩手	1,511	813	2,324	86.2	4.8	4,826	2,498	7,324	97.0	6.7	6,410	2,206	8,616	96.5	6.0	
	宮城	3,187	2,654	5,841	98.8	6.5	10,594	6,096	16,690	94.5	6.9	11,959	4,475	16,434	93.6	5.4	
	秋田	1,329	834	2,163	86.6	5.9	5,123	2,551	7,674	94.4	9.7	6,260	2,447	8,707	91.6	8.0	
	山形	1,373	715	2,088	97.5	4.9	4,144	2,178	6,322	98.4	6.5	5,756	1,815	7,571	97.1	6.0	
	福島	2,063	1,058	3,121	95.3	3.9	8,813	2,847	11,660	96.1	6.3	11,930	3,159	15,089	94.5	6.8	
		小計	11,228	7,840	19,068	95.2	5.5	38,194	18,926	57,120	95.7	6.9	48,957	16,896	65,853	94.9	6.3
関東甲信越	茨城	3,428	2,880	6,308	92.0	5.4	9,128	4,850	13,978	97.6	4.7	12,573	4,551	17,124	94.3	4.7	
	栃木	4,111	3,960	8,071	97.5	10.6	7,141	4,370	11,511	97.7	5.8	11,027	4,112	15,139	99.1	6.0	
	群馬	3,141	2,509	5,650	100.7	7.0	7,361	4,862	12,223	99.7	6.2	11,575	4,314	15,889	101.2	6.7	
	埼玉	8,664	6,666	15,330	88.8	5.5	20,594	13,141	33,735	90.6	4.4	28,728	10,887	39,615	92.2	4.1	
	千葉	7,155	4,968	12,123	84.4	5.1	21,205	14,108	35,313	96.5	5.4	27,399	12,146	39,545	96.9	4.9	
	東京	14,661	14,597	29,258	100.0	6.6	65,533	55,579	121,112	97.7	7.4	77,008	38,957	115,965	98.6	5.6	
	神奈川	8,745	6,089	14,834	103.9	4.3	27,519	16,436	43,955	100.2	4.6	39,026	13,974	53,000	99.1	4.3	
	新潟	2,579	2,611	5,190	104.3	5.8	9,314	6,351	15,665	96.9	7.4	12,038	4,879	16,917	95.5	6.4	
	山梨	2,209	1,459	3,668	97.7	10.2	3,145	1,792	4,937	103.1	6.0	4,034	1,566	5,600	97.7	6.0	
		長野	1,354	875	2,229	90.5	2.7	6,761	4,147	10,908	97.3	5.7	10,042	3,477	13,519	92.5	5.7
	小計	56,047	46,614	102,661	95.8	5.8	177,701	125,636	303,337	97.2	5.8	233,450	98,863	332,313	97.1	5.1	
東海北陸	富山	1,058	890	1,948	87.6	4.8	3,665	2,296	5,961	95.8	6.1	5,395	1,816	7,211	92.0	5.9	
	石川	1,245	637	1,882	93.3	4.0	4,227	2,212	6,439	92.4	5.6	5,579	2,044	7,623	91.5	5.6	
	福井	661	393	1,054	88.6	3.2	2,874	1,403	4,277	93.7	5.5	3,904	1,371	5,275	90.9	5.7	
	岐阜	1,569	1,583	3,152	99.6	3.7	5,729	3,508	9,237	99.4	4.6	8,838	3,303	12,141	95.3	5.1	
	静岡	4,474	2,593	7,067	102.7	4.9	12,381	5,163	17,544	100.6	4.9	19,222	5,627	24,849	97.8	5.5	
	愛知	7,739	4,616	12,355	101.7	4.1	29,789	17,641	47,430	95.2	5.7	40,018	12,583	52,601	94.0	5.3	
		三重	1,144	502	1,646	128.8	2.2	5,276	1,840	7,116	102.9	3.9	7,924	2,259	10,183	98.4	4.7
	小計	17,890	11,214	29,104	100.7	4.0	63,941	34,063	98,004	96.8	5.3	90,880	29,003	119,883	94.8	5.3	
近畿	滋賀	1,178	459	1,637	98.6	2.8	4,490	1,498	5,988	90.6	4.0	6,616	1,850	8,466	94.9	4.6	
	京都	3,160	1,676	4,836	100.0	4.8	12,396	6,178	18,574	95.5	6.9	13,017	4,832	17,849	95.6	5.7	
	大阪	8,623	8,376	16,999	103.8	4.9	35,168	28,403	63,571	99.9	6.8	44,019	21,549	65,568	95.8	5.8	
	兵庫	5,624	4,243	9,867	98.4	4.4	19,921	12,275	32,196	97.8	5.8	26,774	10,568	37,342	96.2	5.5	
	奈良	892	726	1,618	86.0	2.8	4,507	2,360	6,867	97.2	5.1	6,208	2,005	8,213	95.9	5.3	
		和歌山	1,312	973	2,285	92.6	5.8	3,264	1,790	5,054	87.7	5.5	5,027	1,709	6,736	90.1	6.4
	小計	20,789	16,453	37,242	100.0	4.5	79,746	52,504	132,250	97.6	6.2	101,661	42,513	144,174	95.5	5.6	
中国	鳥取	669	174	843	103.2	3.8	2,594	930	3,524	93.4	6.7	3,725	982	4,707	91.1	7.0	
	島根	662	120	782	89.3	3.0	2,229	687	2,916	88.8	4.8	2,990	835	3,825	88.4	5.1	
	岡山	2,712	1,673	4,385	98.0	5.7	8,039	3,756	11,795	89.5	6.1	10,625	3,144	13,769	92.8	6.0	
	広島	3,929	2,279	6,208	114.2	5.6	14,351	6,877	21,228	102.3	7.4	17,970	5,176	23,146	96.6	6.7	
	山口	1,393	562	1,955	101.1	3.7	4,907	1,452	6,359	98.5	5.2	7,301	1,513	8,814	94.4	5.8	
	徳島	900	217	1,117	103.6	3.9	3,224	1,121	4,345	94.9	6.3	4,530	1,223	5,753	93.1	6.6	
	香川	1,409	339	1,748	94.6	4.6	3,857	1,192	5,049	93.5	5.4	5,676	1,259	6,935	94.1	5.9	
	愛媛	1,838	687	2,525	101.3	4.6	4,975	2,298	7,273	94.9	5.8	7,120	2,262	9,382	95.7	5.9	
		高知	834	544	1,378	86.1	5.0	3,228	1,653	4,881	94.2	8.0	4,140	1,745	5,885	94.8	7.4
		小計	14,346	6,595	20,941	101.9	4.8	47,404	19,966	67,370	95.9	6.3	64,077	18,139	82,216	94.3	6.3
九州	福岡	8,323	2,498	10,821	102.6	5.5	21,120	9,823	30,943	95.8	5.7	27,243	9,711	36,954	93.5	5.6	
	佐賀	790	382	1,172	91.2	3.4	2,990	1,533	4,523	92.6	5.6	4,621	1,561	6,182	94.8	6.3	
	長崎	2,189	642	2,831	107.7	5.1	6,128	2,454	8,582	94.2	6.9	8,697	2,487	11,184	96.2	7.4	
	熊本	2,805	1,178	3,983	91.3	5.7	5,938	3,040	8,978	78.1	5.3	8,924	2,957	11,881	82.3	5.7	
	大分	1,200	636	1,836	97.7	4.1	4,541	1,805	6,346	94.3	5.8	6,996	2,169	9,165	93.3	6.8	
	宮崎	1,462	731	2,193	100.2	5.0	4,775	1,646	6,421	96.9	6.6	6,630	1,964	8,594	96.2	6.7	
	鹿児島	1,947	1,033	2,980	101.1	4.7	6,536	2,988	9,524	101.3	6.6	9,095	2,882	11,977	95.5	6.3	
		沖縄	2,895	1,009	3,904	110.1	5.8	6,951	2,226	9,177	93.7	5.7	10,483	2,677	13,160	93.4	6.8
		小計	21,611	8,109	29,720	101.1	5.1	58,979	25,515	84,494	93.5	5.9	82,689	26,408	109,097	92.9	6.2
全国合計		150,898	102,495	253,393	98.3	5.2	491,464	289,862	781,326	96.4	6.0	652,158	243,888	896,046	95.3	5.6	

1)「献血率」は献血者(人)/『平成28年住民基本台帳人口要覧(財)国土地理協会・出版』に基づく平成28年1月1日現在の人口(人)。

2) 16~19歳の「献血率」は、『平成28年住民基本台帳人口要覧(財)国土地理協会・出版』に基づく平成28年1月1日現在の15~19歳の人口から、『平成27年国勢調査人口等基本集計(総務省統計局)』に基づく平成28年の15歳人口を差引いた人口により算出。



(6)年代別・男女別献血者数(40～60代)

平成28年4月～平成29年3月累計

ブロック名	項目 都道府県	40～49歳					50～59歳					60～69歳				
		男性	女性	合計	前年比	献血率	男性	女性	合計	前年比	献血率	男性	女性	合計	前年比	献血率
北海道	北海道	49,765	16,847	66,612	96.2	8.9	42,469	14,876	57,345	95.7	8.2	21,568	7,460	29,028	97.4	3.4
	小計	49,765	16,847	66,612	96.2	8.9	42,469	14,876	57,345	95.7	8.2	21,568	7,460	29,028	97.4	3.4
東北	青森	10,109	3,476	13,585	99.2	7.7	8,149	2,804	10,953	101.5	6.0	3,232	872	4,104	105.9	1.9
	岩手	9,068	2,591	11,659	100.8	7.1	7,721	2,442	10,163	98.3	6.0	3,283	922	4,205	100.3	2.1
	宮城	18,959	4,883	23,842	100.2	7.4	13,706	3,723	17,429	100.8	5.9	4,493	1,072	5,565	109.2	1.6
	秋田	8,370	2,730	11,100	96.6	8.9	6,314	2,227	8,541	94.6	6.1	2,368	677	3,045	103.9	1.7
	山形	7,802	2,290	10,092	100.4	7.4	6,668	2,133	8,801	105.0	6.0	2,425	605	3,030	109.9	1.7
	福島	17,705	4,270	21,975	97.3	8.9	15,091	3,971	19,062	97.3	7.3	5,617	1,517	7,134	102.6	2.3
	小計	72,013	20,240	92,253	99.0	7.9	57,649	17,300	74,949	99.4	6.3	21,418	5,665	27,083	104.9	1.9
関東甲信越	茨城	21,648	6,739	28,387	98.7	6.7	16,727	5,822	22,549	99.4	6.1	7,788	2,703	10,491	104.7	2.3
	栃木	17,377	5,474	22,851	103.9	8.0	11,547	4,158	15,705	103.2	6.3	4,074	1,491	5,565	109.1	1.8
	群馬	20,742	6,491	27,233	110.0	9.4	14,319	4,747	19,066	112.5	7.9	5,025	1,576	6,601	115.8	2.2
	埼玉	51,043	17,275	68,318	98.1	5.8	36,017	13,060	49,077	100.7	5.5	14,437	5,410	19,847	101.2	1.9
	千葉	46,846	18,215	65,061	101.0	6.6	33,428	14,047	47,475	102.7	6.3	13,763	5,924	19,687	103.0	2.2
	東京	115,816	43,717	159,533	102.6	7.1	84,580	29,311	113,891	107.4	7.0	25,875	8,985	34,860	108.1	2.2
	神奈川	71,849	20,583	92,432	99.4	6.1	55,494	16,058	71,552	104.7	6.3	19,663	5,596	25,259	101.3	2.1
	新潟	18,489	6,362	24,851	100.8	8.2	14,424	5,134	19,558	100.0	6.7	5,174	1,622	6,796	107.8	1.9
	山梨	6,921	2,413	9,334	100.0	7.9	5,640	1,902	7,542	105.7	6.9	1,899	765	2,664	108.5	2.1
	長野	17,144	5,400	22,544	97.0	7.7	13,225	4,657	17,882	101.6	6.9	4,836	1,509	6,345	102.2	2.0
小計	387,875	132,669	520,544	101.0	6.8	285,401	98,896	384,297	104.3	6.5	102,534	35,581	138,115	104.9	2.1	
東海北陸	富山	9,017	2,819	11,836	100.4	7.7	6,152	1,944	8,096	101.5	6.4	2,343	570	2,913	99.9	1.7
	石川	10,281	3,120	13,401	98.2	8.1	7,456	2,239	9,695	99.3	7.0	2,778	809	3,587	98.4	2.1
	福井	6,380	2,199	8,579	95.7	8.1	5,945	1,844	7,789	98.4	7.9	2,387	715	3,102	97.7	2.6
	岐阜	15,706	5,240	20,946	100.3	7.2	12,954	4,472	17,426	101.4	6.9	5,324	1,921	7,245	102.8	2.4
	静岡	30,884	8,524	39,408	101.4	7.3	22,683	6,427	29,110	103.7	6.3	8,396	2,133	10,529	106.9	1.9
	愛知	64,744	17,440	82,184	98.6	7.0	44,914	12,793	57,707	102.5	6.5	15,260	4,382	19,642	105.0	2.0
三重	15,342	3,610	18,952	104.9	7.2	10,933	2,944	13,877	105.9	6.1	3,507	851	4,358	113.5	1.6	
小計	152,354	42,952	195,306	99.9	7.3	111,037	32,663	143,700	102.4	6.5	39,995	11,381	51,376	104.5	2.0	
近畿	滋賀	11,097	2,989	14,086	100.5	6.8	8,098	2,495	10,593	100.9	6.3	3,709	1,093	4,802	102.8	2.5
	京都	22,121	7,107	29,228	100.0	7.7	18,661	6,357	25,018	102.3	8.3	9,040	3,265	12,305	105.3	3.3
	大阪	83,341	30,096	113,437	97.0	8.1	64,932	23,386	88,318	102.7	8.5	25,371	10,334	35,705	99.7	3.0
	兵庫	45,793	15,824	61,617	100.5	7.3	34,827	12,573	47,400	103.4	6.9	15,286	5,984	21,270	103.2	2.7
	奈良	10,679	3,353	14,032	100.9	7.1	8,226	3,071	11,297	100.7	6.6	3,884	1,451	5,335	104.5	2.5
	和歌山	8,812	2,901	11,713	93.4	8.8	7,478	2,660	10,138	97.3	8.1	3,232	1,433	4,665	101.0	3.0
小計	181,843	62,270	244,113	98.4	7.7	142,222	50,542	192,764	102.3	7.7	60,522	23,560	84,082	101.9	2.9	
中四国	鳥取	5,073	1,384	6,457	97.7	9.0	3,614	1,056	4,670	95.8	6.5	1,239	298	1,537	99.4	1.7
	島根	4,992	1,096	6,088	93.6	7.3	4,008	946	4,954	96.3	5.9	1,568	325	1,893	108.5	1.7
	岡山	17,162	4,778	21,940	96.7	8.3	12,396	3,981	16,377	97.7	7.3	5,423	1,484	6,907	104.0	2.5
	広島	30,840	8,428	39,268	102.5	9.6	21,728	6,028	27,756	104.8	8.3	8,320	2,444	10,764	105.6	2.6
	山口	12,316	2,684	15,000	100.9	8.2	10,176	2,392	12,568	101.3	7.6	4,749	1,055	5,804	104.9	2.5
	徳島	6,529	1,599	8,128	95.9	8.2	4,812	1,288	6,100	95.0	6.4	2,001	600	2,601	102.1	2.1
	香川	8,871	1,999	10,870	99.7	8.0	6,563	1,489	8,052	98.0	6.8	2,823	724	3,547	104.2	2.3
	愛媛	10,548	3,115	13,663	96.8	7.4	8,200	2,659	10,859	95.9	6.2	3,245	902	4,147	95.8	1.9
	高知	6,011	2,346	8,357	99.2	8.9	4,570	1,925	6,495	98.1	7.1	1,974	737	2,711	103.8	2.2
	小計	102,342	27,429	129,771	99.1	8.5	76,067	21,764	97,831	99.5	7.2	31,342	8,569	39,911	103.5	2.3
九州	福岡	42,205	14,347	56,552	99.9	7.9	31,479	11,533	43,012	101.4	7.1	14,264	5,650	19,914	102.0	2.7
	佐賀	6,572	2,056	8,628	97.1	8.3	5,814	1,569	7,383	99.5	7.0	2,503	600	3,103	105.2	2.4
	長崎	12,811	3,286	16,097	98.7	9.2	10,101	2,730	12,831	99.4	7.0	4,360	1,030	5,390	107.9	2.4
	熊本	12,600	3,782	16,382	83.5	7.4	11,124	3,392	14,516	82.8	6.4	5,018	1,333	6,351	88.7	2.3
	大分	10,924	2,995	13,919	99.4	9.4	8,090	2,030	10,120	98.0	7.1	3,266	732	3,998	105.2	2.1
	宮崎	9,233	2,647	11,880	99.5	8.7	8,015	2,131	10,146	99.5	7.1	3,570	775	4,345	102.5	2.4
	鹿児島	13,567	3,500	17,067	103.4	8.6	10,948	2,669	13,617	102.1	6.2	4,484	1,014	5,498	102.6	2.1
	沖縄	13,211	2,909	16,120	101.4	7.9	8,242	1,591	9,833	98.1	5.4	2,246	379	2,625	107.7	1.4
	小計	121,123	35,522	156,645	98.0	8.2	93,813	27,645	121,458	97.8	6.7	39,711	11,513	51,224	101.5	2.3
全国合計	1,067,315	337,929	1,405,244	99.5	7.5	808,658	263,686	1,072,344	101.6	6.8	317,090	103,729	420,819	103.1	2.3	

1)「献血率」は献血者(人)/「平成28年住民基本台帳人口要覧(財)国土地理協会・出版」に基づく平成28年1月1日現在の人口(人)。

(6)年代別・男女別献血者数(年代合計・年代別構成比)

平成28年4月～平成29年3月累計

ブロック名	項目	年代合計									年代別構成比					
		合計			男性			女性			16	20	30	40	50	60
		人	前年比	献血率	人	前年比	献血率	人	前年比	献血率	19歳	29歳	39歳	49歳	59歳	69歳
北海道	北海道	248,903	95.1	6.8	178,732	98.1	10.1	70,171	88.3	3.8	5.9	15.6	17.1	26.8	23.0	11.7
	小計	248,903	95.1	6.8	178,732	98.1	10.1	70,171	88.3	3.8	5.9	15.6	17.1	26.8	23.0	11.7
東北	青森	49,059	99.4	5.5	34,591	100.8	7.8	14,468	96.3	3.2	7.2	15.2	19.2	27.7	22.3	8.4
	岩手	44,291	97.8	5.3	32,819	102.2	7.7	11,472	87.1	2.8	5.2	16.5	19.5	26.3	22.9	9.5
	宮城	85,801	98.3	5.4	62,898	99.8	7.8	22,903	94.3	2.9	6.8	19.5	19.2	27.8	20.3	6.5
	秋田	41,230	94.6	6.2	29,764	97.2	8.9	11,466	88.4	3.4	5.2	18.6	21.1	26.9	20.7	7.4
	山形	37,904	100.9	5.2	28,168	101.3	7.7	9,736	99.7	2.7	5.5	16.7	20.0	26.6	23.2	8.0
	福島	78,041	97.0	6.0	61,219	99.0	9.2	16,822	90.2	2.7	4.0	14.9	19.3	28.2	24.4	9.1
	小計	336,326	97.9	5.6	249,459	99.9	8.2	86,867	92.5	2.9	5.7	17.0	19.6	27.4	22.3	8.1
関東甲信越	茨城	98,837	98.1	4.9	71,292	100.7	6.8	27,545	91.8	2.8	6.4	14.1	17.3	28.7	22.8	10.6
	栃木	78,842	101.5	5.8	55,277	102.4	7.8	23,565	99.5	3.6	10.2	14.6	19.2	29.0	19.9	7.1
	群馬	86,662	107.0	6.4	62,163	107.5	9.0	24,499	105.7	3.7	6.5	14.1	18.3	31.4	22.0	7.6
	埼玉	225,922	95.9	4.4	159,483	100.2	6.1	66,439	87.1	2.7	6.8	14.9	17.5	30.2	21.7	8.8
	千叶	219,204	98.9	5.1	149,796	102.1	6.7	69,408	92.7	3.3	5.5	16.1	18.0	29.7	21.7	9.0
	東京	574,619	101.8	6.0	383,473	101.0	7.8	191,146	103.4	4.1	5.1	21.1	20.2	27.8	19.8	6.1
	神奈川	301,032	101.1	4.7	222,296	101.9	6.8	78,736	98.9	2.5	4.9	14.6	17.6	30.7	23.8	8.4
	新潟	88,977	99.6	5.8	62,018	101.5	8.0	26,959	95.3	3.6	5.8	17.6	19.0	27.9	22.0	7.6
	山梨	33,745	101.6	6.0	23,848	102.8	8.3	9,897	99.0	3.6	10.9	14.6	16.6	27.7	22.3	7.9
	長野	73,427	97.4	5.3	53,362	99.7	7.6	20,065	91.8	2.9	3.0	14.9	18.4	30.7	24.4	8.6
	小計	1,781,267	100.2	5.3	1,243,008	101.5	7.2	538,259	97.4	3.3	5.8	17.0	18.7	29.2	21.6	7.8
東海北陸	富山	37,965	97.4	5.3	27,630	99.3	7.7	10,335	92.8	2.9	5.1	15.7	19.0	31.2	21.3	7.7
	石川	42,627	96.1	5.5	31,566	96.8	8.1	11,061	94.2	2.9	4.4	15.1	17.9	31.4	22.7	8.4
	福井	30,076	95.2	5.7	22,151	97.9	8.4	7,925	88.3	3.0	3.5	14.2	17.5	28.5	25.9	10.3
	岐阜	70,147	99.8	5.1	50,120	101.1	7.3	20,027	96.7	2.9	4.5	13.2	17.3	29.9	24.8	10.3
	静岡	128,507	101.6	5.1	98,040	101.1	7.6	30,467	103.1	2.5	5.5	13.7	19.3	30.7	22.7	8.2
	愛知	271,919	98.4	5.3	202,464	99.1	7.6	69,455	96.6	2.8	4.5	17.4	19.3	30.2	21.2	7.2
	三重	56,132	104.8	4.6	44,126	103.6	7.1	12,006	109.6	2.0	2.9	12.7	18.1	33.8	24.7	7.8
	小計	637,373	99.3	5.2	476,097	99.9	7.6	161,276	97.8	2.7	4.6	15.4	18.8	30.6	22.5	8.1
近畿	滋賀	45,572	98.3	4.7	35,188	99.4	7.3	10,384	94.6	2.2	3.6	13.1	18.6	30.9	23.2	10.5
	京都	107,810	99.5	6.2	78,395	100.1	9.2	29,415	98.0	3.3	4.5	17.2	16.6	27.1	23.2	11.4
	大阪	383,598	99.0	6.3	261,454	98.2	8.7	122,144	101.0	4.0	4.4	16.6	17.1	29.6	23.0	9.3
	兵庫	209,692	100.1	5.5	148,225	100.0	8.0	61,467	100.3	3.2	4.7	15.4	17.8	29.4	22.6	10.1
	奈良	47,362	99.2	5.1	34,396	99.8	7.7	12,966	97.7	2.7	3.4	14.5	17.3	29.6	23.9	11.3
	和歌山	40,591	93.8	6.3	29,125	94.2	9.1	11,466	92.7	3.5	5.6	12.5	16.6	28.9	25.0	11.5
	小計	834,625	99.1	5.9	586,783	98.8	8.4	247,842	99.6	3.5	4.5	15.8	17.3	29.2	23.1	10.1
中四国	鳥取	21,738	95.4	5.8	16,914	96.6	9.0	4,824	91.4	2.6	3.9	16.2	21.7	29.7	21.5	7.1
	岡山	20,458	93.5	4.6	16,449	94.8	7.4	4,009	88.8	1.8	3.8	14.3	18.7	29.8	24.2	9.3
	山梨	75,173	95.6	5.9	56,357	96.0	8.9	18,816	94.6	3.0	5.8	15.7	18.3	29.2	21.8	9.2
	広島	128,370	102.6	6.7	97,138	103.6	10.2	31,232	99.4	3.3	4.8	16.5	18.0	30.6	21.6	8.4
	山口	50,500	99.9	5.5	40,842	100.4	9.0	9,658	98.0	2.1	3.9	12.6	17.5	29.7	24.9	11.5
	徳島	28,044	95.8	5.5	21,996	97.5	8.8	6,048	90.1	2.4	4.0	15.5	20.5	29.0	21.8	9.3
	香川	36,201	97.5	5.5	29,199	97.8	8.9	7,002	96.3	2.1	4.8	13.9	19.2	30.0	22.2	9.8
	愛媛	47,849	96.2	5.2	35,926	96.5	7.9	11,923	95.3	2.5	5.3	15.2	19.6	28.6	22.7	8.7
	高知	29,707	96.9	6.3	20,757	97.5	8.8	8,950	95.6	3.7	4.6	16.4	19.8	28.1	21.9	9.1
		小計	438,040	98.3	5.9	335,578	99.0	9.0	102,462	95.9	2.7	4.8	15.4	18.8	29.6	22.3
九州	福岡	198,196	98.6	5.7	144,634	99.0	8.5	53,562	97.6	3.0	5.5	15.6	18.6	28.5	21.7	10.0
	佐賀	30,991	97.0	5.6	23,290	97.1	8.6	7,701	96.8	2.8	3.8	14.6	19.9	27.8	23.8	10.0
	長崎	56,915	98.9	6.2	44,286	99.2	9.9	12,629	97.5	2.7	5.0	15.1	19.7	28.3	22.5	9.5
	熊本	62,091	83.2	5.3	46,409	83.5	8.1	15,682	82.3	2.6	6.4	14.5	19.1	26.4	23.4	10.2
	大分	45,384	97.5	5.9	35,017	98.4	9.2	10,367	94.5	2.7	4.0	14.0	20.2	30.7	22.3	8.8
	宮崎	43,579	98.8	6.0	33,685	98.6	9.4	9,894	99.4	2.7	5.0	14.7	19.7	27.3	23.3	10.0
	鹿児島	60,663	101.0	5.6	46,577	102.2	8.8	14,086	97.1	2.6	4.9	15.7	19.7	28.1	22.4	9.1
	沖縄	54,819	98.3	5.5	44,028	97.3	8.8	10,791	102.3	2.2	7.1	16.7	24.0	29.4	17.9	4.8
	小計	552,638	96.7	5.7	417,926	97.0	8.8	134,712	95.7	2.7	5.4	15.3	19.7	28.3	22.0	9.3
	全国合計	4,829,172	98.9	5.6	3,487,583	99.8	8.0	1,341,589	96.7	3.1	5.2	16.2	18.6	29.1	22.2	8.7

1)「献血率」は、『平成28年住民基本台帳人口要覧(財)国土地理協会・出版』に基づく平成28年1月1日現在の15～69歳の人口から、『平成27年国勢調査人口等基本集計(総務省統計局)』に基づく平成28年の15歳人口を差引いた人口により算出。

2)「年代別構成比」は端数処理しているため、合計が必ずしも100%にはならない。

(7)年代別・男女別初回献血者数・初回献血者率(10～30代)

平成28年4月～平成29年3月累計

ブロック名	項目 都道府県	16～19歳						20～29歳						30～39歳					
		合計		男性		女性		合計		男性		女性		合計		男性		女性	
		人	初回者率	人	初回者率	人	初回者率	人	初回者率	人	初回者率	人	初回者率	人	初回者率	人	初回者率	人	初回者率
北海道	北海道	7,114	48.5	4,605	51.2	2,509	44.3	5,466	14.1	3,872	15.2	1,594	12.0	1,868	4.4	1,325	4.4	543	4.5
	小計	7,114	48.5	4,605	51.2	2,509	44.3	5,466	14.1	3,872	15.2	1,594	12.0	1,868	4.4	1,325	4.4	543	4.5
東北	青森	1,830	51.8	996	56.4	834	47.2	1,087	14.6	751	16.0	336	12.2	444	4.7	310	4.7	134	4.8
	岩手	1,013	43.6	751	49.7	262	32.2	933	12.7	734	15.2	199	8.0	395	4.6	316	4.9	79	3.6
	宮城	2,618	44.8	1,529	48.0	1,089	41.0	2,183	13.1	1,625	15.3	558	9.2	721	4.4	560	4.7	161	3.6
	秋田	1,069	49.4	640	48.2	429	51.4	805	10.5	614	12.0	191	7.5	294	3.4	227	3.6	67	2.7
	山形	1,119	53.6	800	58.3	319	44.6	838	13.3	628	15.2	210	9.6	351	4.6	274	4.8	77	4.2
	福島	1,648	52.8	1,080	52.4	568	53.7	1,865	16.0	1,461	16.6	404	14.2	808	5.4	653	5.5	155	4.9
	小計	9,297	48.8	5,796	51.6	3,501	44.7	7,711	13.5	5,813	15.2	1,898	10.0	3,013	4.6	2,340	4.8	673	4.0
関東甲信越	茨城	3,472	55.0	1,983	57.8	1,489	51.7	2,033	14.5	1,528	16.7	505	10.4	872	5.1	656	5.2	216	4.7
	栃木	4,194	52.0	2,295	55.8	1,899	48.0	1,414	12.3	958	13.4	456	10.4	637	4.2	428	3.9	209	5.1
	群馬	2,917	51.6	1,676	53.4	1,241	49.5	1,446	11.8	1,025	13.9	421	8.7	609	3.8	448	3.9	161	3.7
	埼玉	7,563	49.3	4,582	52.9	2,981	44.7	4,537	13.4	3,187	15.5	1,350	10.3	1,948	4.9	1,383	4.8	565	5.2
	千葉	5,301	43.7	3,360	47.0	1,941	39.1	4,393	12.4	3,015	14.2	1,378	9.8	1,733	4.4	1,230	4.5	503	4.1
	東京	13,324	45.5	7,211	49.2	6,113	41.9	17,440	14.4	10,543	16.1	6,897	12.4	5,663	4.9	3,780	4.9	1,883	4.8
	神奈川	7,504	50.6	4,698	53.7	2,806	46.1	7,587	17.3	4,998	18.2	2,589	15.8	2,825	5.3	2,045	5.2	780	5.6
	新潟	2,651	51.1	1,427	55.3	1,224	46.9	2,103	13.4	1,394	15.0	709	11.2	611	3.6	434	3.6	177	3.6
	山梨	2,327	63.4	1,357	61.4	970	66.5	702	14.2	498	15.8	204	11.4	235	4.2	177	4.4	58	3.7
	長野	1,059	47.5	677	50.0	382	43.7	1,640	15.0	1,147	17.0	493	11.9	647	4.8	506	5.0	141	4.1
小計	50,312	49.0	29,266	52.2	21,046	45.1	43,295	14.3	28,293	15.9	15,002	11.9	15,780	4.7	11,087	4.7	4,693	4.7	
東海北陸	富山	1,082	55.5	624	59.0	458	51.5	1,094	18.4	726	19.8	368	16.0	342	4.7	250	4.6	92	5.1
	石川	978	52.0	670	53.8	308	48.4	945	14.7	651	15.4	294	13.3	313	4.1	200	3.6	113	5.5
	福井	696	66.0	439	66.4	257	65.4	792	18.5	532	18.5	260	18.5	272	5.2	185	4.7	87	6.3
	岐阜	1,685	53.5	904	57.6	781	49.3	1,579	17.1	1,093	19.1	486	13.9	689	5.7	477	5.4	212	6.4
	静岡	4,196	59.4	2,697	60.3	1,499	57.8	2,763	15.7	1,942	15.7	821	15.9	1,228	4.9	924	4.8	304	5.4
	愛知	6,321	51.2	4,210	54.4	2,111	45.7	7,073	14.9	4,769	16.0	2,304	13.1	2,734	5.2	1,979	4.9	755	6.0
三重	949	57.7	685	59.9	264	52.6	1,283	18.0	937	17.8	346	18.8	606	6.0	432	5.5	174	7.7	
小計	15,907	54.7	10,229	57.2	5,678	50.6	15,529	15.8	10,650	16.7	4,879	14.3	6,184	5.2	4,447	4.9	1,737	6.0	
近畿	滋賀	986	60.2	707	60.0	279	60.8	1,094	18.3	861	19.2	233	15.6	466	5.5	358	5.4	108	5.8
	京都	2,627	54.3	1,792	56.7	835	49.8	3,075	16.6	2,161	17.4	914	14.8	766	4.3	550	4.2	216	4.5
	大阪	8,436	49.6	4,672	54.2	3,764	44.9	10,561	16.6	6,366	18.1	4,195	14.8	3,603	5.5	2,411	5.5	1,192	5.5
	兵庫	5,189	52.6	3,164	56.3	2,025	47.7	5,229	16.2	3,314	16.6	1,915	15.6	1,917	5.1	1,319	4.9	598	5.7
	奈良	843	52.1	517	58.0	326	44.9	1,217	17.7	825	18.3	392	16.6	432	5.3	311	5.0	121	6.0
和歌山	1,325	58.0	795	60.6	530	54.5	959	19.0	648	19.9	311	17.4	451	6.7	322	6.4	129	7.5	
小計	19,406	52.1	11,647	56.0	7,759	47.2	22,135	16.7	14,175	17.8	7,960	15.2	7,635	5.3	5,271	5.2	2,364	5.6	
中四国	鳥取	494	58.6	398	59.5	96	55.2	654	18.6	486	18.7	168	18.1	248	5.3	202	5.4	46	4.7
	島根	491	62.8	423	63.9	68	56.7	522	17.9	401	18.0	121	17.6	176	4.6	150	5.0	26	3.1
	岡山	2,526	57.6	1,642	60.5	884	52.8	2,147	18.2	1,529	19.0	618	16.5	789	5.7	609	5.7	180	5.7
	広島	3,232	52.1	2,150	54.7	1,082	47.5	3,198	15.1	2,315	16.1	883	12.8	1,182	5.1	930	5.2	252	4.9
	山口	1,163	59.5	853	61.2	310	55.2	1,042	16.4	813	16.6	229	15.8	365	4.1	300	4.1	65	4.3
	徳島	647	57.9	507	56.3	140	64.5	781	18.0	598	18.5	183	16.3	283	4.9	211	4.7	72	5.9
	香川	1,062	60.8	886	62.9	176	51.9	816	16.2	645	16.7	171	14.3	290	4.2	232	4.1	58	4.6
	愛媛	1,461	57.9	1,066	58.0	395	57.5	1,207	16.6	855	17.2	352	15.3	426	4.5	328	4.6	98	4.3
高知	768	55.7	497	59.6	271	49.8	787	16.1	571	17.7	216	13.1	274	4.7	211	5.1	63	3.6	
小計	11,844	56.6	8,422	58.7	3,422	51.9	11,154	16.6	8,213	17.3	2,941	14.7	4,033	4.9	3,173	5.0	860	4.7	
九州	福岡	6,597	61.0	4,950	59.5	1,647	65.9	4,918	15.9	3,408	16.1	1,510	15.4	1,985	5.4	1,377	5.1	608	6.3
	佐賀	753	64.2	534	67.6	219	57.3	712	15.7	460	15.4	252	16.4	290	4.7	207	4.5	83	5.3
	長崎	1,809	63.9	1,421	64.9	388	60.4	1,251	14.6	837	13.7	414	16.9	441	3.9	301	3.5	140	5.6
	熊本	2,548	64.0	1,822	65.0	726	61.6	1,368	15.2	895	15.1	473	15.6	452	3.8	320	3.6	132	4.5
	大分	1,070	58.3	683	56.9	387	60.8	1,097	17.3	781	17.2	316	17.5	441	4.8	322	4.6	119	5.5
	宮崎	1,211	55.2	803	54.9	408	55.8	1,143	17.8	847	17.7	296	18.0	437	5.1	328	4.9	109	5.5
	鹿児島	1,733	58.2	1,107	56.9	626	60.6	1,612	16.9	1,081	16.5	531	17.8	634	5.3	461	5.1	173	6.0
沖縄	2,575	66.0	1,875	64.8	700	69.4	1,520	16.6	1,048	15.1	472	21.2	690	5.2	456	4.3	234	8.7	
小計	18,296	61.6	13,195	61.1	5,101	62.9	13,621	16.1	9,357	15.9	4,264	16.7	5,370	4.9	3,772	4.6	1,598	6.1	
全国合計	132,176	52.2	83,160	55.1	49,016	47.8	118,911	15.2	80,373	16.4	38,538	13.3	43,883	4.9	31,415	4.8	12,468	5.1	

1)「初回者率」は初回献血者数(人)/年代別献血者数(人)。

## (7)年代別・男女別初回献血者数・初回献血者率(40～60代)

平成28年4月～平成29年3月累計

ブロック名	項目 都道府県	40～49歳						50～59歳						60～69歳					
		合計		男性		女性		合計		男性		女性		合計		男性		女性	
		人	初回者率	人	初回者率	人	初回者率	人	初回者率	人	初回者率	人	初回者率	人	初回者率	人	初回者率	人	初回者率
北海道	北海道	1,261	1.9	872	1.8	389	2.3	612	1.1	356	0.8	256	1.7	135	0.5	63	0.3	72	1.0
	小計	1,261	1.9	872	1.8	389	2.3	612	1.1	356	0.8	256	1.7	135	0.5	63	0.3	72	1.0
東北	青森	360	2.6	230	2.3	130	3.7	221	2.0	134	1.6	87	3.1	51	1.2	38	1.2	13	1.5
	岩手	269	2.3	194	2.1	75	2.9	102	1.0	56	0.7	46	1.9	21	0.5	14	0.4	7	0.8
	宮城	470	2.0	354	1.9	116	2.4	216	1.2	128	0.9	88	2.4	43	0.8	33	0.7	10	0.9
	秋田	166	1.5	108	1.3	58	2.1	53	0.6	19	0.3	34	1.5	10	0.3	5	0.2	5	0.7
	山形	235	2.3	177	2.3	58	2.5	137	1.6	76	1.1	61	2.9	26	0.9	13	0.5	13	2.1
	福島	422	1.9	311	1.8	111	2.6	225	1.2	134	0.9	91	2.3	32	0.4	21	0.4	11	0.7
	小計	1,922	2.1	1,374	1.9	548	2.7	954	1.3	547	0.9	407	2.4	183	0.7	124	0.6	59	1.0
関東甲信越	茨城	554	2.0	393	1.8	161	2.4	248	1.1	134	0.8	114	2.0	46	0.4	25	0.3	21	0.8
	栃木	382	1.7	254	1.5	128	2.3	106	0.7	55	0.5	51	1.2	21	0.4	9	0.2	12	0.8
	群馬	390	1.4	265	1.3	125	1.9	134	0.7	64	0.4	70	1.5	35	0.5	16	0.3	19	1.2
	埼玉	2,162	3.2	1,396	2.7	766	4.4	1,146	2.3	621	1.7	525	4.0	249	1.3	143	1.0	106	2.0
	千叶	1,212	1.9	796	1.7	416	2.3	460	1.0	226	0.7	234	1.7	102	0.5	48	0.3	54	0.9
	東京	3,740	2.3	2,415	2.1	1,325	3.0	1,485	1.3	838	1.0	647	2.2	218	0.6	118	0.5	100	1.1
	神奈川	2,193	2.4	1,530	2.1	663	3.2	831	1.2	472	0.9	359	2.2	135	0.5	74	0.4	61	1.1
	新潟	652	2.6	403	2.2	249	3.9	338	1.7	196	1.4	142	2.8	76	1.1	44	0.9	32	2.0
	山梨	177	1.9	127	1.8	50	2.1	71	0.9	41	0.7	30	1.6	22	0.8	16	0.8	6	0.8
	長野	380	1.7	257	1.5	123	2.3	166	0.9	88	0.7	78	1.7	23	0.4	17	0.4	6	0.4
小計	11,842	2.3	7,836	2.0	4,006	3.0	4,985	1.3	2,735	1.0	2,250	2.3	927	0.7	510	0.5	417	1.2	
東海北陸	富山	360	3.0	229	2.5	131	4.6	185	2.3	116	1.9	69	3.5	33	1.1	21	0.9	12	2.1
	石川	220	1.6	160	1.6	60	1.9	84	0.9	44	0.6	40	1.8	13	0.4	7	0.3	6	0.7
	福井	157	1.8	109	1.7	48	2.2	87	1.1	40	0.7	47	2.5	9	0.3	4	0.2	5	0.7
	岐阜	573	2.7	375	2.4	198	3.8	262	1.5	138	1.1	124	2.8	53	0.7	26	0.5	27	1.4
	静岡	801	2.0	575	1.9	226	2.7	305	1.0	172	0.8	133	2.1	64	0.6	32	0.4	32	1.5
	愛知	2,532	3.1	1,755	2.7	777	4.5	1,413	2.4	804	1.8	609	4.8	282	1.4	180	1.2	102	2.3
	三重	507	2.7	339	2.2	168	4.7	293	2.1	168	1.5	125	4.2	62	1.4	40	1.1	22	2.6
小計	5,150	2.6	3,542	2.3	1,608	3.7	2,629	1.8	1,482	1.3	1,147	3.5	516	1.0	310	0.8	206	1.8	
近畿	滋賀	294	2.1	226	2.0	68	2.3	123	1.2	59	0.7	64	2.6	14	0.3	7	0.2	7	0.6
	京都	622	2.1	410	1.9	212	3.0	361	1.4	185	1.0	176	2.8	74	0.6	40	0.4	34	1.0
	大阪	2,955	2.6	1,894	2.3	1,061	3.5	1,541	1.7	850	1.3	691	3.0	332	0.9	188	0.7	144	1.4
	兵庫	1,659	2.7	1,070	2.3	589	3.7	829	1.7	460	1.3	369	2.9	173	0.8	88	0.6	85	1.4
	奈良	430	3.1	273	2.6	157	4.7	305	2.7	153	1.9	152	4.9	82	1.5	58	1.5	24	1.7
	和歌山	266	2.3	196	2.2	70	2.4	102	1.0	53	0.7	49	1.8	18	0.4	7	0.2	11	0.8
小計	6,226	2.6	4,069	2.2	2,157	3.5	3,261	1.7	1,760	1.2	1,501	3.0	693	0.8	388	0.6	305	1.3	
中四国	鳥取	100	1.5	75	1.5	25	1.8	33	0.7	17	0.5	16	1.5	8	0.5	5	0.4	3	1.0
	島根	102	1.7	86	1.7	16	1.5	52	1.0	32	0.8	20	2.1	21	1.1	13	0.8	8	2.5
	岡山	777	3.5	561	3.3	216	4.5	440	2.7	279	2.3	161	4.0	94	1.4	63	1.2	31	2.1
	広島	989	2.5	731	2.4	258	3.1	537	1.9	346	1.6	191	3.2	136	1.3	81	1.0	55	2.3
	山口	181	1.2	138	1.1	43	1.6	49	0.4	29	0.3	20	0.8	15	0.3	8	0.2	7	0.7
	徳島	152	1.9	124	1.9	28	1.8	65	1.1	39	0.8	26	2.0	22	0.8	8	0.4	14	2.3
	香川	156	1.4	108	1.2	48	2.4	55	0.7	32	0.5	23	1.5	14	0.4	8	0.3	6	0.8
	愛媛	251	1.8	171	1.6	80	2.6	127	1.2	74	0.9	53	2.0	23	0.6	13	0.4	10	1.1
	高知	185	2.2	134	2.2	51	2.2	70	1.1	39	0.9	31	1.6	14	0.5	8	0.4	6	0.8
	小計	2,893	2.2	2,128	2.1	765	2.8	1,428	1.5	887	1.2	541	2.5	347	0.9	207	0.7	140	1.6
九州	福岡	1,028	1.8	709	1.7	319	2.2	376	0.9	189	0.6	187	1.6	98	0.5	46	0.3	52	0.9
	佐賀	157	1.8	93	1.4	64	3.1	128	1.7	70	1.2	58	3.7	28	0.9	17	0.7	11	1.8
	長崎	216	1.3	150	1.2	66	2.0	84	0.7	43	0.4	41	1.5	31	0.6	13	0.3	18	1.7
	熊本	174	1.1	114	0.9	60	1.6	74	0.5	29	0.3	45	1.3	16	0.3	11	0.2	5	0.4
	大分	269	1.9	190	1.7	79	2.6	107	1.1	66	0.8	41	2.0	35	0.9	19	0.6	16	2.2
	宮崎	222	1.9	157	1.7	65	2.5	96	0.9	52	0.6	44	2.1	28	0.6	14	0.4	14	1.8
	鹿児島	551	3.2	395	2.9	156	4.5	372	2.7	223	2.0	149	5.6	108	2.0	75	1.7	33	3.3
沖縄	314	1.9	213	1.6	101	3.5	125	1.3	70	0.8	55	3.5	27	1.0	13	0.6	14	3.7	
小計	2,931	1.9	2,021	1.7	910	2.6	1,362	1.1	742	0.8	620	2.2	371	0.7	208	0.5	163	1.4	
全国合計		32,225	2.3	21,842	2.0	10,383	3.1	15,231	1.4	8,509	1.1	6,722	2.5	3,172	0.8	1,810	0.6	1,362	1.3

1)「初回者率」は初回献血者数(人)/年代別献血者数(人)。

(8)職業別・男女別献血者数

平成28年4月～平成29年3月累計

ブロック名	項目 都道府県	学 生														
		公 務 員			会 社 員			高 校 生			そ の 他 学 生			そ の 他		
		人	男性	女性	人	男性	女性	人	男性	女性	人	男性	女性	人	男性	女性
北海道	北海道	50,645	45,347	5,298	124,206	97,021	27,185	5,874	3,079	2,795	15,841	10,411	5,430	52,337	22,874	29,463
	小計	50,645	45,347	5,298	124,206	97,021	27,185	5,874	3,079	2,795	15,841	10,411	5,430	52,337	22,874	29,463
東北	青森	9,557	8,153	1,404	23,356	18,139	5,217	2,041	894	1,147	2,898	1,556	1,342	11,207	5,849	5,358
	岩手	7,937	6,751	1,186	24,651	19,729	4,922	817	484	333	2,743	1,664	1,079	8,143	4,191	3,952
	宮城	13,943	12,184	1,759	46,645	37,119	9,526	2,622	1,295	1,327	7,566	4,477	3,089	15,025	7,823	7,202
	秋田	6,813	5,864	949	21,463	16,736	4,727	926	471	455	2,451	1,589	862	9,577	5,104	4,473
	山形	5,762	4,725	1,037	22,841	18,086	4,755	1,081	718	363	1,671	947	724	6,549	3,692	2,857
	福島	10,951	9,620	1,331	48,655	40,502	8,153	1,403	793	610	2,522	1,740	782	14,510	8,564	5,946
	小計	54,963	47,297	7,666	187,611	150,311	37,300	8,890	4,655	4,235	19,851	11,973	7,878	65,011	35,223	29,788
関東甲信越	茨城	13,764	11,736	2,028	55,652	45,140	10,512	4,058	2,048	2,010	4,445	2,475	1,970	20,918	9,893	11,025
	栃木	8,415	7,062	1,353	47,053	37,133	9,920	5,901	3,004	2,897	3,822	1,904	1,918	13,651	6,174	7,477
	群馬	11,316	9,521	1,795	48,002	39,262	8,740	3,180	1,714	1,466	4,509	2,422	2,087	19,655	9,244	10,411
	埼玉	26,618	22,997	3,621	126,690	102,906	23,784	9,165	4,760	4,405	12,406	7,200	5,206	51,043	21,620	29,423
	千葉	30,021	25,152	4,869	121,246	94,673	26,573	5,139	2,707	2,432	15,200	9,023	6,177	47,598	18,241	29,357
	東京	53,168	42,917	10,251	348,120	256,511	91,609	8,756	3,897	4,859	56,148	29,962	26,186	108,427	50,186	58,241
	神奈川	30,549	26,223	4,326	189,789	157,475	32,314	6,055	3,180	2,875	17,424	10,530	6,894	57,215	24,888	32,327
	新潟	10,958	9,094	1,864	51,793	39,840	11,953	1,893	747	1,146	6,470	3,497	2,973	17,863	8,840	9,023
	山梨	4,376	3,633	743	16,033	12,813	3,220	2,820	1,699	1,121	1,775	1,009	766	8,741	4,694	4,047
	長野	9,819	8,115	1,704	45,523	36,447	9,076	657	452	205	3,121	1,640	1,481	14,307	6,708	7,599
		小計	199,004	166,450	32,554	1,049,901	822,200	227,701	47,624	24,208	23,416	125,320	69,662	55,658	359,418	160,488
東海北陸	富山	4,129	3,328	801	24,658	19,714	4,944	1,115	618	497	1,659	787	872	6,404	3,183	3,221
	石川	5,951	4,968	983	25,523	20,148	5,375	715	437	278	2,810	1,938	872	7,628	4,075	3,553
	福井	4,037	3,348	689	19,838	15,305	4,533	492	317	175	1,023	621	402	4,686	2,560	2,126
	岐阜	10,048	8,521	1,527	39,374	32,151	7,223	1,554	724	830	3,115	1,627	1,488	16,056	7,097	8,959
	静岡	14,349	12,440	1,909	82,147	68,578	13,569	4,546	2,761	1,785	4,435	2,716	1,719	23,030	11,545	11,485
	愛知	26,941	22,153	4,788	174,323	145,577	28,746	4,184	2,703	1,481	16,406	9,244	7,162	50,065	22,787	27,278
	三重	9,177	8,027	1,150	34,144	29,217	4,927	655	480	175	1,632	1,000	632	10,524	5,402	5,122
	小計	74,632	62,785	11,847	400,007	330,690	69,317	13,261	8,040	5,221	31,080	17,933	13,147	118,393	56,649	61,744
近畿	滋賀	5,130	4,353	777	28,659	24,645	4,014	625	372	253	2,220	1,650	570	8,938	4,168	4,770
	京都	15,759	13,754	2,005	55,369	44,723	10,646	1,107	675	432	10,030	6,472	3,558	25,545	12,771	12,774
	大阪	31,455	26,199	5,256	225,607	176,874	48,733	6,569	3,001	3,568	26,621	14,427	12,194	93,346	40,953	52,393
	兵庫	24,651	20,701	3,950	119,684	97,815	21,869	3,638	1,932	1,706	13,084	6,971	6,113	48,635	20,806	27,829
	奈良	7,387	6,228	1,159	24,315	20,319	3,996	602	317	285	2,613	1,401	1,212	12,445	6,131	6,314
	和歌山	6,280	5,322	958	20,738	16,872	3,866	1,324	746	578	1,595	892	703	10,654	5,293	5,361
	小計	90,662	76,557	14,105	474,372	381,248	93,124	13,865	7,043	6,822	56,163	31,813	24,350	199,563	90,122	109,441
中国	鳥取	4,801	4,148	653	12,049	9,781	2,268	214	183	31	910	613	297	3,764	2,189	1,575
	根拠	4,301	3,861	440	11,906	9,797	2,109	249	213	36	1,010	768	242	2,992	1,810	1,182
	岡山	10,758	9,537	1,221	41,155	34,658	6,497	1,617	1,007	610	5,538	3,211	2,327	16,105	7,944	8,161
	広島	17,947	16,026	1,921	75,611	63,608	12,003	2,383	1,396	987	7,480	4,460	3,020	24,949	11,648	13,301
	山口	10,258	9,347	911	27,859	24,288	3,571	754	502	252	2,161	1,486	675	9,468	5,219	4,249
	徳島	4,420	3,789	631	14,906	12,670	2,236	579	511	68	1,351	961	390	6,788	4,065	2,723
	香川	5,373	4,693	680	20,764	18,038	2,726	703	601	102	2,021	1,486	535	7,340	4,381	2,959
	愛媛	6,992	6,053	939	25,395	21,253	4,142	1,076	882	194	2,839	1,714	1,125	11,547	6,024	5,523
	高知	5,739	4,711	1,028	12,032	9,319	2,713	359	162	197	1,765	1,075	690	9,812	5,490	4,322
	小計	70,589	62,165	8,424	241,677	203,412	38,265	7,934	5,457	2,477	25,075	15,774	9,301	92,765	48,770	43,995
九州	福岡	27,285	24,283	3,002	107,959	85,799	22,160	3,620	2,994	626	15,102	10,832	4,270	44,230	20,726	23,504
	佐賀	5,934	5,140	794	17,471	13,884	3,587	588	409	179	1,207	726	481	5,791	3,131	2,660
	長崎	14,183	12,936	1,247	26,888	21,766	4,922	1,282	1,063	219	2,531	1,671	860	12,231	6,850	5,381
	熊本	11,237	9,907	1,330	32,378	25,639	6,739	2,008	1,522	486	3,884	2,420	1,464	12,584	6,921	5,663
	大分	8,000	7,132	868	26,171	21,893	4,278	573	334	239	2,027	1,307	720	8,613	4,351	4,262
	宮崎	8,457	7,500	957	22,304	18,406	3,898	852	518	334	2,456	1,673	783	9,510	5,588	3,922
	鹿児島	12,064	10,773	1,291	32,093	26,343	5,750	1,310	825	485	2,830	1,845	985	12,366	6,791	5,575
	沖縄	11,243	10,142	1,101	26,723	22,575	4,148	1,931	1,407	524	3,535	2,520	1,015	11,387	7,384	4,003
	小計	98,403	87,813	10,590	291,787	236,305	55,482	12,164	9,072	3,092	33,572	22,994	10,578	116,712	61,742	54,970
全国合計		638,898	548,414	90,484	2,769,561	2,221,187	548,374	109,612	61,554	48,058	306,902	180,560	126,342	1,004,199	475,868	528,331

1)「その他学生」は、大学生や専門学校生等。

2)「その他」は自営業や主婦を含む。

### (9) 献血ができなかった人数

平成28年4月～平成29年3月累計

ブロック名	項目	献血申込者数	合計			比重不足			問診該当①			問診該当②			その他	
			人	申込比	前年比	人	申込比	前年比	人	申込比	前年比	人	申込比	前年比	人	申込比
北海道	北海道	288,888	39,985	13.8	96.9	25,462	8.8	100.0	367	0.1	76.5	2,258	0.8	86.5	11,898	4.1
	小計	288,888	39,985	13.8	96.9	25,462	8.8	100.0	367	0.1	76.5	2,258	0.8	86.5	11,898	4.1
東北	青森	55,748	6,689	12.0	99.9	4,621	8.3	102.6	125	0.2	119.0	548	1.0	84.2	1,395	2.5
	岩手	52,780	8,489	16.1	100.1	4,618	8.7	115.0	149	0.3	104.2	968	1.8	104.5	2,754	5.2
	宮城	101,120	15,319	15.1	91.4	8,712	8.6	92.6	305	0.3	83.6	1,716	1.7	91.1	4,586	4.5
	秋田	48,392	7,162	14.8	95.5	4,642	9.6	101.0	85	0.2	96.6	892	1.8	80.4	1,543	3.2
	山形	43,433	5,529	12.7	87.5	3,597	8.3	92.3	94	0.2	58.4	482	1.1	61.9	1,356	3.1
	福島	89,881	11,840	13.2	82.8	7,101	7.9	94.4	199	0.2	75.7	1,231	1.4	82.8	3,309	3.7
	小計	391,354	55,028	14.1	91.6	33,291	8.5	98.1	957	0.2	85.1	5,837	1.5	85.4	14,943	3.8
関東甲信越	茨城	112,719	13,882	12.3	89.0	9,432	8.4	95.6	244	0.2	77.0	1,262	1.1	83.0	2,944	2.6
	栃木	90,662	11,820	13.0	92.9	7,624	8.4	97.9	159	0.2	70.0	998	1.1	80.1	3,039	3.4
	群馬	97,356	10,694	11.0	89.4	7,273	7.5	93.7	207	0.2	87.3	888	0.9	85.9	2,326	2.4
	埼玉	263,014	37,092	14.1	88.3	23,717	9.0	94.0	903	0.3	94.4	3,716	1.4	81.4	8,756	3.3
	千葉	257,262	38,058	14.8	95.6	22,635	8.8	104.8	913	0.4	103.9	3,667	1.4	91.2	10,843	4.2
	東京	656,059	81,440	12.4	76.9	38,110	5.8	72.2	3,519	0.5	98.1	12,092	1.8	89.1	27,719	4.2
	神奈川	346,073	45,041	13.0	89.9	26,917	7.8	111.4	1,265	0.4	92.1	4,526	1.3	90.5	12,333	3.6
	新潟	103,126	14,149	13.7	97.4	8,547	8.3	102.9	360	0.3	103.4	1,263	1.2	91.3	3,979	3.9
	山梨	37,126	3,381	9.1	95.0	2,297	6.2	108.0	82	0.2	64.6	281	0.8	87.5	721	1.9
	長野	81,547	8,120	10.0	81.9	4,741	5.8	82.1	166	0.2	69.2	908	1.1	77.4	2,305	2.8
小計	2,044,944	263,677	12.9	86.1	151,293	7.4	91.5	7,818	0.4	94.3	29,601	1.4	87.5	74,965	3.7	
東海北陸	富山	41,446	3,481	8.4	90.8	1,591	3.8	102.5	163	0.4	103.2	509	1.2	86.4	1,218	2.9
	山梨	47,749	5,122	10.7	90.2	1,968	4.1	93.8	247	0.5	87.0	597	1.3	88.8	2,310	4.8
	福井	33,545	3,469	10.3	95.0	1,456	4.3	102.9	63	0.2	62.4	382	1.1	101.3	1,568	4.7
	岐阜	79,166	9,019	11.4	114.1	5,023	6.3	122.7	213	0.3	102.4	1,189	1.5	103.4	2,594	3.3
	静岡	146,146	17,639	12.1	102.6	9,056	6.2	111.6	333	0.2	105.7	2,497	1.7	95.9	5,753	3.9
	愛知	310,328	38,409	12.4	93.7	19,260	6.2	103.6	1,657	0.5	84.2	4,450	1.4	80.9	13,042	4.2
三重	61,399	5,267	8.6	109.0	2,051	3.3	118.6	223	0.4	139.4	808	1.3	118.6	2,185	3.6	
小計	719,779	82,406	11.4	98.0	40,405	5.6	107.5	2,899	0.4	90.7	10,432	1.4	90.1	28,670	4.0	
近畿	滋賀	53,308	7,736	14.5	111.6	5,329	10.0	126.1	155	0.3	96.9	837	1.6	91.8	1,415	2.7
	京都	125,409	17,599	14.0	99.9	10,050	8.0	95.5	511	0.4	90.9	2,220	1.8	96.9	4,818	3.8
	大阪	444,941	61,343	13.8	91.9	37,223	8.4	91.4	2,006	0.5	94.9	9,768	2.2	92.7	12,346	2.8
	兵庫	245,696	36,004	14.7	97.1	20,318	8.3	101.5	1,022	0.4	98.5	4,709	1.9	96.9	9,955	4.1
	奈良	55,804	8,442	15.1	105.8	5,400	9.7	104.3	229	0.4	109.0	691	1.2	115.7	2,122	3.8
和歌山	47,308	6,717	14.2	93.1	4,701	9.9	93.3	146	0.3	87.4	652	1.4	89.7	1,218	2.6	
小計	972,466	137,841	14.2	96.0	83,021	8.5	96.8	4,069	0.4	95.7	18,877	1.9	94.7	31,874	3.3	
中国	鳥取	24,912	3,174	12.7	95.6	1,916	7.7	98.2	90	0.4	128.6	352	1.4	88.7	816	3.3
	岡山	23,265	2,807	12.1	85.1	1,815	7.8	95.7	54	0.2	81.8	253	1.1	93.0	685	2.9
	広島	88,146	12,973	14.7	88.2	7,470	8.5	91.1	304	0.3	84.4	1,807	2.1	84.0	3,392	3.8
	山口	150,646	22,276	14.8	92.5	12,582	8.4	100.3	945	0.6	97.6	3,116	2.1	97.3	5,633	3.7
	徳島	59,423	8,923	15.0	95.9	4,780	8.0	98.9	179	0.3	76.2	1,626	2.7	85.6	2,338	3.9
	香川	33,036	4,992	15.1	93.9	2,917	8.8	95.2	101	0.3	91.0	398	1.2	87.5	1,576	4.8
	愛媛	41,788	5,587	13.4	99.1	3,667	8.8	103.0	140	0.3	78.2	605	1.4	98.4	1,175	2.8
	高知	54,733	6,884	12.6	89.7	5,037	9.2	94.9	181	0.3	126.6	554	1.0	77.6	1,112	2.0
小計	509,779	71,739	14.1	92.1	42,617	8.4	96.9	2,091	0.4	93.1	9,101	1.8	89.6	17,930	3.5	
九州	福岡	222,700	24,504	11.0	87.2	10,596	4.8	101.7	840	0.4	91.1	3,110	1.4	81.7	9,958	4.5
	佐賀	34,137	3,146	9.2	96.9	1,512	4.4	100.6	115	0.3	100.9	349	1.0	82.9	1,170	3.4
	長崎	62,699	5,784	9.2	98.6	2,741	4.4	108.4	133	0.2	90.5	858	1.4	104.8	2,052	3.3
	熊本	67,183	5,092	7.6	72.1	2,417	3.6	83.9	173	0.3	81.2	737	1.1	67.2	1,765	2.6
	大分	51,534	6,150	11.9	104.6	2,823	5.5	120.2	208	0.4	113.0	982	1.9	94.1	2,137	4.1
	宮崎	48,840	5,261	10.8	112.4	2,459	5.0	106.6	141	0.3	106.0	1,039	2.1	132.4	1,622	3.3
	鹿児島	70,419	9,756	13.9	105.8	4,474	6.4	103.4	169	0.2	125.2	1,526	2.2	116.3	3,587	5.1
	沖縄	61,830	7,011	11.3	69.6	2,214	3.6	98.3	199	0.3	63.4	1,002	1.6	66.4	3,596	5.8
小計	619,342	66,704	10.8	90.0	29,236	4.7	102.3	1,978	0.3	91.5	9,603	1.6	89.0	25,887	4.2	
全国合計	5,546,552	717,380	12.9	91.1	405,325	7.3	96.4	20,179	0.4	92.8	85,709	1.5	89.5	206,167	3.7	

1)「問診該当①」は、問診の際に輸血歴、B型肝炎ウイルス(HBV)、C型肝炎ウイルス(HCV)、ヒト免疫不全ウイルス(HIV)の持続保有者、欧州での長期滞在経験などの項目が該当することが判明したため、採血できないと判断された人数。

2)「問診該当②」は、問診により海外旅行の直後などに該当することが判明したため、その時点では採血できないものの、期間を置いて再来すれば採血できると判断された人数。

3)「その他」は、服薬、事前検査による不適、その他により献血できなかった人数。

## (10) 献血量(推計値)

平成28年4月～平成29年3月累計

ブロック名	項目 都道府県	合計		200mL 献血			400mL 献血			成分献血				
		L	%	L	%	%	L	%	%	L	%	%	L	L
北海道	北海道	99,225.39	95.5	2,019.40	74.1	2.0	77,624.00	97.5	78.2	19,581.99	90.9	19.7	3,233.89	16,348.10
	小計	99,225.39	95.5	2,019.40	74.1	2.0	77,624.00	97.5	78.2	19,581.99	90.9	19.7	3,233.89	16,348.10
東北	青森	19,318.82	100.9	357.00	74.4	1.8	13,426.40	95.3	69.5	5,535.42	120.7	28.7	1,702.37	3,833.05
	岩手	17,349.34	99.3	293.80	53.0	1.7	12,448.40	98.5	71.8	4,607.14	107.7	26.6	1,722.10	2,885.05
	宮城	33,915.23	97.7	371.40	110.3	1.1	21,362.40	100.7	63.0	12,181.43	92.5	35.9	8,139.78	4,041.66
	秋田	15,924.10	95.4	252.60	52.3	1.6	11,365.60	95.9	71.4	4,305.90	98.9	27.0	1,302.78	3,003.12
	山形	15,172.10	102.0	235.20	120.0	1.6	10,592.40	97.0	69.8	4,344.50	115.8	28.6	2,563.83	1,780.67
	福島	31,188.39	98.3	538.00	76.2	1.7	21,905.20	93.4	70.2	8,745.19	115.6	28.0	3,719.44	5,025.75
	小計	132,867.98	98.7	2,048.00	74.3	1.5	91,100.40	96.7	68.6	39,719.58	105.3	29.9	19,150.28	20,569.30
関東甲信越	茨城	38,589.87	98.2	1,036.60	64.8	2.7	26,280.40	99.9	68.1	11,272.87	98.9	29.2	7,502.83	3,770.04
	栃木	30,144.46	101.7	1,504.60	90.9	5.0	18,223.20	98.3	60.5	10,416.66	110.2	34.6	6,136.22	4,280.44
	群馬	33,458.74	106.4	572.60	68.6	1.7	22,124.80	101.9	66.1	10,761.34	121.1	32.2	7,323.25	3,438.10
	埼玉	85,228.27	97.5	3,408.60	56.4	4.0	57,600.00	102.3	67.6	24,219.67	96.6	28.4	17,858.83	6,360.84
	千葉	84,165.05	98.8	1,947.20	69.3	2.3	59,912.00	103.5	71.2	22,305.85	91.1	26.5	14,951.78	7,354.07
	東京	224,277.34	100.1	4,262.60	83.1	1.9	149,378.40	104.2	66.6	70,636.34	93.6	31.5	39,262.28	31,374.05
	神奈川	118,601.92	100.2	1,896.60	75.2	1.6	79,934.40	101.8	67.4	36,770.92	98.6	31.0	22,440.40	14,330.52
	新潟	35,589.57	100.4	694.00	69.7	2.0	21,103.60	99.8	59.3	13,791.97	103.6	38.8	7,429.00	6,362.97
	山梨	14,484.30	104.5	318.80	72.6	2.2	8,279.20	94.9	57.2	5,886.30	125.5	40.6	5,886.30	1,780.67
	長野	29,364.54	98.5	148.00	24.0	0.5	18,275.20	96.8	62.2	10,941.34	105.9	37.3	6,632.75	4,308.59
	小計	693,904.04	99.9	15,789.60	69.7	2.3	461,111.20	102.2	66.5	217,003.24	98.4	31.3	135,423.63	81,579.61
東海北陸	富山	15,264.39	99.3	317.80	66.8	2.1	9,849.20	98.6	64.5	5,097.39	103.9	33.4	2,078.10	3,019.28
	石川	17,218.11	97.9	375.60	86.2	2.2	10,284.80	95.2	59.7	6,557.71	103.4	38.1	3,076.89	3,480.82
	福井	11,877.95	96.8	231.60	63.5	1.9	8,789.60	97.1	74.0	2,856.75	100.0	24.1	459.27	2,397.48
	岐阜	28,051.91	100.5	625.80	78.4	2.2	18,606.00	99.9	66.3	8,820.11	104.0	31.4	4,718.53	4,101.58
	静岡	50,234.27	101.4	1,175.80	99.6	2.3	34,152.40	101.8	68.0	14,906.07	100.4	29.7	8,502.12	6,403.95
	愛知	107,597.73	98.7	1,615.00	83.2	1.5	67,556.00	97.1	62.8	38,426.73	102.5	35.7	23,896.05	14,530.68
	三重	22,800.65	104.2	34.00	112.6	0.1	13,134.40	95.6	57.6	9,632.25	118.7	42.2	5,896.46	3,735.79
	小計	253,045.00	99.8	4,375.60	83.7	1.7	162,372.40	98.2	64.2	86,297.00	103.9	34.1	48,627.42	37,669.58
近畿	滋賀	18,334.75	98.4	128.20	80.0	0.7	14,022.40	98.0	76.5	4,184.15	100.1	22.8	1,633.49	2,550.66
	京都	43,910.79	99.9	249.20	95.0	0.6	30,454.40	96.2	69.4	13,207.19	109.5	30.1	6,771.28	6,435.91
	大阪	152,629.41	98.6	2,580.20	92.4	1.7	101,690.40	96.3	66.6	48,358.81	104.3	31.7	20,500.93	27,857.88
	兵庫	83,151.03	100.2	1,573.00	88.4	1.9	57,394.00	97.3	69.0	24,184.03	108.9	29.1	12,170.03	12,013.99
	奈良	18,809.95	99.1	309.00	84.2	1.6	13,134.00	101.5	69.8	5,366.95	94.7	28.5	2,417.49	2,949.46
	和歌山	16,192.25	94.5	277.20	86.8	1.7	12,056.00	92.4	74.5	3,859.05	102.5	23.8	1,579.65	2,279.40
	小計	333,028.17	99.0	5,116.80	90.1	1.5	228,751.20	96.7	68.7	99,160.17	105.2	29.8	45,072.87	54,087.29
中四国	鳥取	8,599.63	94.1	12.00	49.6	0.1	6,673.20	96.6	77.6	1,914.43	86.8	22.3	440.08	1,474.35
	島根	8,220.53	94.2	10.00	106.4	0.1	5,813.60	91.9	70.7	2,396.93	100.3	29.2	663.05	1,733.88
	岡山	30,108.40	96.4	310.40	76.8	1.0	21,266.00	93.6	70.6	8,532.00	105.3	28.3	4,068.04	4,463.95
	広島	52,926.16	104.0	336.40	68.2	0.6	29,865.60	96.4	56.4	22,724.16	117.1	42.9	11,915.70	10,808.45
	山口	20,127.77	100.2	114.20	96.5	0.6	15,998.00	97.8	79.5	4,015.57	111.0	20.0	1,934.93	2,080.65
	徳島	11,347.42	95.4	11.00	117.0	0.1	8,495.60	96.4	74.9	2,840.82	92.4	25.0	918.17	1,922.65
	香川	14,440.76	97.3	17.20	60.1	0.1	10,650.80	94.1	73.8	3,772.76	108.2	26.1	1,779.29	1,993.47
	愛媛	19,199.35	96.4	14.60	121.7	0.1	14,552.80	92.6	75.8	4,631.95	110.2	24.1	2,354.65	2,277.30
	高知	11,890.89	96.8	229.20	107.2	1.9	8,361.60	93.7	70.3	3,300.09	105.1	27.8	844.53	2,455.56
	小計	176,860.91	98.8	1,055.00	80.4	0.6	121,677.20	95.0	68.8	54,128.71	109.1	30.6	24,918.45	29,210.26
九州	福岡	80,332.22	98.8	0.40	33.3	0.0	58,264.00	96.4	72.5	22,067.82	105.5	27.5	11,146.79	10,921.03
	佐賀	12,764.40	98.6	30.00	113.6	0.2	8,024.00	96.1	62.9	4,710.40	103.1	36.9	2,845.14	1,865.26
	長崎	22,763.40	99.5	155.00	91.2	0.7	16,800.80	99.1	73.8	5,807.60	100.9	25.5	2,768.77	3,038.83
	熊本	25,168.12	83.2	190.60	85.6	0.8	18,344.80	81.3	72.9	6,632.72	88.8	26.4	3,362.94	3,269.79
	大分	18,074.74	97.9	113.20	81.3	0.6	14,014.40	98.7	77.5	3,947.14	95.5	21.8	1,825.94	2,121.19
	宮崎	17,373.45	99.1	110.80	146.2	0.6	13,654.40	99.1	78.6	3,608.25	98.3	20.8	1,178.36	2,429.89
	鹿児島	23,979.70	101.2	202.00	98.6	0.8	19,371.20	100.1	80.8	4,406.50	107.0	18.4	814.78	3,591.72
	沖縄	21,695.64	97.8	183.60	147.1	0.8	16,372.80	96.0	75.5	5,139.24	103.0	23.7	2,281.40	2,857.84
		小計	222,151.66	96.9	985.60	102.2	0.4	164,846.40	95.5	74.2	56,319.66	101.3	25.4	26,224.11
全国合計	1,911,083.14	99.0	31,390.00	76.0	1.6	1,307,482.80	98.5	68.4	572,210.34	101.8	29.9	302,650.66	269,559.68	

1)「献血量」は全血献血(200mL献血を200mL、400mL献血を400mL)、血漿成分献血(採血指示量。※血液保存液の量を含まない。)、血小板成分献血(5単位を100mL、10単位を200mL、15単位及び20単位を250mL)及び血漿分画製剤用血漿量で算出。

2)「構成比」は端数処理しているため、合計が必ずしも100%にはならない。

3)「献血量」は端数処理しているため、内訳合計と合計欄は必ずしも一致しない。

(11) 受入施設別献血量(推計値)

平成28年4月～平成29年3月累計

ブロック名	項目	合計	血液センター			献血ルーム			献血バス			オープン				
			前年比	構成比	一稼働当献血量	前年比	構成比	一稼働当献血量	前年比	構成比	一稼働当献血量	前年比	構成比	一稼働当献血量		
北海道	北海道	99,225.39	91.6	8.7	14.1	94.4	39.7	18.5	97.1	51.6	17.3					
	小計	99,225.39	91.6	8.7	14.1	94.4	39.7	18.5	97.1	51.6	17.3					
東北	青森	19,318.82	100.8	17.2	10.7	105.9	36.2	10.4	97.3	46.6	15.7					
	岩手	17,349.34				102.6	39.1	18.7	97.4	60.5	14.6	59.40	84.6	0.3	29.7	
	宮城	33,915.23				96.8	58.8	27.4	98.7	40.4	16.4	275.40	111.4	0.8	23.0	
	秋田	15,924.10	98.9	14.4	7.4	100.7	40.2	10.0	90.2	45.4	15.1					
	山形	15,172.10				106.7	39.4	16.4	99.2	60.6	15.7					
	福島	31,188.39	107.2	24.8	12.5	109.6	18.3	15.8	91.9	56.9	16.1					
小計	132,867.98	104.1	10.0	10.8	101.6	39.0	16.6	95.6	50.7	15.7	334.80	105.5	0.3	23.9		
関東甲信越	茨城	38,589.87				99.6	43.7	15.5	97.0	56.3	15.0					
	栃木	30,144.46	97.3	21.6	18.0	130.0	24.8	20.6	93.8	50.7	13.6	840.80	96.4	2.8	17.2	
	群馬	33,458.74				110.3	56.7	17.4	101.7	42.7	16.3	196.40	103.0	0.6	19.6	
	埼玉	85,228.27				99.6	67.8	24.3	93.2	32.1	15.6	61.00	165.8	0.1	20.3	
	千葉	84,165.05				94.7	59.0	24.4	105.0	37.4	14.7	3,080.20	109.2	3.7	21.0	
	東京	224,277.34	51.4	0.0	11.2	96.3	69.3	32.0	111.5	20.3	16.7	23,326.00	107.2	10.4	26.6	
	神奈川	118,601.92				97.8	64.8	27.1	105.3	33.9	15.8	1,492.40	96.3	1.3	20.7	
	新潟	35,589.57				101.3	69.5	34.0	98.6	30.5	15.4					
	山梨	14,484.30				110.3	54.1	21.6	98.4	45.9	16.6					
	長野	29,364.54				103.3	53.9	18.0	93.5	45.8	15.6	76.40	82.5	0.3	25.5	
小計	693,904.04	97.1	0.9	18.0	98.7	62.2	26.0	101.6	32.7	15.5	29,073.20	106.4	4.2	25.0		
東海北陸	富山	15,264.39				101.9	41.8	17.6	97.5	58.2	17.3					
	石川	17,218.11	56.7	14.7	14.7	146.8	40.1	15.7	92.6	45.2	21.0					
	福井	11,877.95	96.7	35.0	13.4				99.6	65.0	19.4					
	岐阜	28,051.91	97.1	21.9	19.5	102.0	26.1	11.8	101.2	52.1	16.2					
	静岡	50,234.27	96.3	3.0	10.3	101.7	41.5	19.1	101.4	55.5	15.6					
	愛知	107,597.73	99.5	5.9	11.8	100.7	57.4	25.9	95.7	34.1	18.3	2,854.80	94.1	2.7	29.1	
三重	22,800.65	105.1	15.1	11.2	117.2	41.6	15.3	93.9	43.3	17.1						
小計	253,045.00	91.7	9.5	13.5	104.3	44.5	20.4	97.7	44.8	17.3	2,854.80	87.8	1.1	29.1		
近畿	滋賀	18,334.75	101.8	6.5	11.5	97.9	30.4	15.3	98.1	63.0	19.7	37.60	122.1	0.2	37.6	
	京都	43,910.79				104.5	57.4	23.2	93.8	41.3	17.8	565.80	110.7	1.3	20.2	
	大阪	152,629.41	94.5	4.0	17.5	103.8	62.2	28.6	90.6	31.2	16.3	3,921.80	90.4	2.6	20.0	
	兵庫	83,151.03				102.6	63.3	21.7	96.1	36.3	18.6	384.00	118.4	0.5	25.6	
	奈良	18,809.95	96.5	15.3	13.9	98.9	29.7	15.5	99.9	54.9	16.2	12.80	—	0.1	12.8	
	和歌山	16,192.25				98.8	28.9	15.1	92.9	71.1	16.8					
小計	333,028.17	95.9	3.0	15.4	103.1	56.6	24.0	93.9	38.8	17.3	4,922.00	94.5	1.5	20.4		
中四国	鳥取	8,599.63	100.0	19.8	6.9	96.0	34.5	13.7	90.5	45.7	18.9					
	島根	8,220.53	99.4	37.4	10.1				91.4	62.6	20.1					
	岡山	30,108.40	111.9	18.7	19.0	106.6	28.6	23.9	87.5	51.8	23.0	276.40	91.8	0.9	39.5	
	広島	52,926.16				113.3	58.2	31.5	93.5	41.5	23.4	164.80	79.4	0.3	22.0	
	山口	20,127.77	115.8	16.8	11.0	98.7	15.6	10.3	98.3	67.6	19.1					
	徳島	11,347.42				119.8	50.0	16.2	98.3	50.0	17.7					
	香川	14,440.76				99.7	50.6	20.2	95.1	49.4	22.4					
	愛媛	19,199.35				101.3	48.8	25.9	92.2	50.3	21.2	167.60	85.5	0.9	33.5	
	高知	11,890.89				102.0	42.9	14.3	93.3	57.1	16.4					
	小計	176,860.91	97.6	7.8	11.9	107.6	41.3	22.2	93.1	50.6	20.8	608.80	70.5	0.3	31.2	
九州	福岡	80,332.22				101.2	49.8	22.3	95.7	47.2	22.8	2,402.40	111.5	3.0	27.3	
	佐賀	12,764.40	101.7	54.1	19.1				95.1	45.9	21.2					
	長崎	22,763.40				98.2	40.1	14.7	100.4	59.9	19.2					
	熊本	25,168.12	97.8	26.3	23.6	75.1	23.9	24.6	81.0	49.8	20.0					
	大分	18,074.74				98.8	44.3	22.1	97.2	55.7	18.3					
	宮崎	17,373.45				101.8	33.1	15.8	97.9	66.9	19.6					
	鹿児島	23,979.70	109.3	16.7	13.1	99.2	21.6	16.0	100.0	61.7	17.5					
沖縄	21,695.64				100.5	35.5	21.3	96.0	60.5	19.7	879.80	103.7	4.1	24.4		
小計	222,151.66	101.8	7.9	18.5	98.0	36.8	20.1	95.2	53.8	20.2	3,282.20	109.3	1.5	26.5		
全国合計	1,911,083.14	96.8	4.9	13.9	100.7	51.2	23.0	97.0	41.7	17.3	41,075.80	102.8	2.1	24.8		

1)「献血量」は全血献血(200mL献血を200mL、400mL献血を400mL)、血漿成分献血(採血指示量。※血液保存液の量を含まない。)、血小板成分献血(5単位を100mL、10単位を200mL、15単位及び20単位を250mL)及び血漿分画製剤用血漿量で算出。  
 2)「構成比」は端数処理しているため、合計が必ずしも100%にはならない。  
 3)「献血量」は端数処理しているため、内訳合計と合計欄は必ずしも一致しない。  
 4)「オープン献血」は、事業所や学校の会議室等を会場として行う献血受入れ方式。



## (12)検査不合格数

平成28年4月～平成29年3月累計

ブ ロ ッ ク 名	項目 都道府県	献 血 者 数	検査 不 合 格 数		梅毒抗体		HBs抗原		HBc抗体		HCV抗体		ALT		不規則抗体		そ の 他	
			本	%	本	%	本	%	本	%	本	%	本	%	本	%		
																		前 年 不 合 格 率
北海道	北海道	248,903	3,943	1.6	3.9	161	0.1	68	0.0	991	0.4	49	0.0	1,807	0.7	134	0.1	915
	小計	248,903	3,943	1.6	3.9	161	0.1	68	0.0	991	0.4	49	0.0	1,807	0.7	134	0.1	915
東北	青森	49,059	779	1.6	4.6	22	0.0	17	0.0	157	0.3	10	0.0	433	0.9	39	0.1	128
	岩手	44,291	625	1.4	3.3	10	0.0	13	0.0	188	0.4	7	0.0	273	0.6	24	0.1	138
	宮城	85,801	1,205	1.4	3.6	41	0.0	25	0.0	286	0.3	17	0.0	612	0.7	71	0.1	201
	秋田	41,230	668	1.6	4.5	10	0.0	6	0.0	145	0.4	9	0.0	382	0.9	41	0.1	94
	山形	37,904	457	1.2	3.5	8	0.0	7	0.0	130	0.3	6	0.0	204	0.5	31	0.1	84
	福島	78,041	1,054	1.4	3.4	51	0.1	22	0.0	288	0.4	19	0.0	459	0.6	49	0.1	218
	小計	336,326	4,788	1.4	3.7	142	0.0	90	0.0	1,194	0.4	68	0.0	2,363	0.7	255	0.1	863
関東甲信越	茨城	98,837	1,401	1.4	3.4	93	0.1	19	0.0	245	0.2	20	0.0	723	0.7	76	0.1	272
	栃木	78,842	912	1.2	2.7	48	0.1	4	0.0	205	0.3	8	0.0	425	0.5	80	0.1	161
	群馬	86,662	868	1.0	2.1	49	0.1	8	0.0	154	0.2	15	0.0	388	0.4	67	0.1	204
	埼玉	225,922	2,616	1.2	2.5	208	0.1	64	0.0	520	0.2	50	0.0	1,148	0.5	190	0.1	545
	千葉	219,204	3,033	1.4	2.7	237	0.1	52	0.0	499	0.2	48	0.0	1,322	0.6	165	0.1	793
	東京都	574,619	6,971	1.2	2.1	647	0.1	143	0.0	1,546	0.3	121	0.0	2,695	0.5	358	0.1	1,760
	神奈川県	301,032	3,848	1.3	2.2	348	0.1	80	0.0	803	0.3	87	0.0	1,652	0.5	181	0.1	869
	新潟	88,977	923	1.0	2.3	30	0.0	13	0.0	152	0.2	11	0.0	491	0.6	81	0.1	167
	山梨	33,745	367	1.1	3.1	11	0.0	4	0.0	79	0.2	4	0.0	172	0.5	20	0.1	84
	長野	73,427	749	1.0	2.6	27	0.0	6	0.0	98	0.1	10	0.0	404	0.6	54	0.1	156
	小計	1,781,267	21,688	1.2	2.4	1,698	0.1	393	0.0	4,301	0.2	374	0.0	9,420	0.5	1,272	0.1	5,011
東海北陸	富山	37,965	440	1.2	3.0	27	0.1	7	0.0	81	0.2	3	0.0	218	0.6	22	0.1	94
	石川	42,627	476	1.1	2.6	15	0.0	10	0.0	81	0.2	8	0.0	256	0.6	23	0.1	104
	福井	30,076	311	1.0	2.8	14	0.0	4	0.0	66	0.2	2	0.0	160	0.5	19	0.1	49
	岐阜	70,147	834	1.2	2.6	50	0.1	11	0.0	201	0.3	13	0.0	389	0.6	31	0.0	159
	静岡県	128,507	1,471	1.1	3.0	66	0.1	18	0.0	285	0.2	18	0.0	710	0.6	55	0.0	357
	愛知県	271,919	3,566	1.3	3.1	257	0.1	75	0.0	667	0.2	52	0.0	1,636	0.6	166	0.1	864
	三重	56,132	744	1.3	3.3	40	0.1	10	0.0	105	0.2	8	0.0	359	0.6	36	0.1	207
	小計	637,373	7,842	1.2	3.0	469	0.1	135	0.0	1,486	0.2	104	0.0	3,728	0.6	352	0.1	1,834
近畿	滋賀	45,572	523	1.1	3.3	24	0.1	6	0.0	104	0.2	12	0.0	256	0.6	13	0.0	116
	京都	107,810	1,323	1.2	3.3	119	0.1	16	0.0	232	0.2	33	0.0	600	0.6	76	0.1	294
	大阪	383,598	5,954	1.6	4.0	601	0.2	106	0.0	1,075	0.3	97	0.0	2,886	0.8	285	0.1	1,145
	兵庫県	209,692	3,254	1.6	3.8	262	0.1	47	0.0	657	0.3	48	0.0	1,566	0.7	188	0.1	601
	奈良	47,362	660	1.4	3.4	39	0.1	7	0.0	118	0.2	9	0.0	325	0.7	50	0.1	130
	和歌山	40,591	660	1.6	4.4	40	0.1	10	0.0	112	0.3	10	0.0	353	0.9	33	0.1	130
	小計	834,625	12,374	1.5	3.8	1,085	0.1	192	0.0	2,298	0.3	209	0.0	5,986	0.7	645	0.1	2,416
中四国	鳥取	21,738	358	1.6	4.0	10	0.0	8	0.0	143	0.7	5	0.0	149	0.7	20	0.1	44
	島根	20,458	317	1.5	4.0	7	0.0	10	0.0	108	0.5	5	0.0	127	0.6	15	0.1	57
	岡山	75,173	1,079	1.4	3.8	37	0.0	13	0.0	225	0.3	11	0.0	598	0.8	66	0.1	158
	広島	128,370	1,645	1.3	2.6	106	0.1	31	0.0	459	0.4	27	0.0	721	0.6	72	0.1	304
	山口	50,500	731	1.4	3.9	47	0.1	15	0.0	177	0.4	9	0.0	336	0.7	40	0.1	139
	徳島	28,044	367	1.3	4.0	19	0.1	6	0.0	70	0.2	6	0.0	217	0.8	18	0.1	47
	香川	36,201	486	1.3	4.0	52	0.1	9	0.0	74	0.2	7	0.0	247	0.7	28	0.1	79
	愛媛	47,849	817	1.7	3.9	45	0.1	10	0.0	185	0.4	11	0.0	430	0.9	45	0.1	117
	高知	29,707	493	1.7	4.7	23	0.1	11	0.0	75	0.3	2	0.0	282	0.9	32	0.1	81
	小計	438,040	6,293	1.4	3.6	346	0.1	113	0.0	1,516	0.3	83	0.0	3,107	0.7	336	0.1	1,026
九州	福岡	198,196	3,685	1.9	4.0	277	0.1	76	0.0	990	0.5	67	0.0	1,569	0.8	147	0.1	729
	佐賀	30,991	541	1.7	4.3	27	0.1	8	0.0	155	0.5	13	0.0	236	0.8	25	0.1	102
	長崎	56,915	994	1.7	4.3	41	0.1	23	0.0	254	0.4	13	0.0	427	0.8	52	0.1	238
	熊本	62,091	1,078	1.7	3.9	111	0.2	17	0.0	259	0.4	15	0.0	469	0.8	44	0.1	201
	大分	45,384	714	1.6	3.8	40	0.1	9	0.0	154	0.3	10	0.0	346	0.8	39	0.1	141
	宮崎	43,579	837	1.9	3.9	63	0.1	9	0.0	233	0.5	12	0.0	272	0.6	37	0.1	240
	鹿児島	60,663	1,096	1.8	3.8	64	0.1	12	0.0	318	0.5	13	0.0	392	0.6	52	0.1	275
	沖縄	54,819	1,437	2.6	5.9	73	0.1	22	0.0	452	0.8	17	0.0	649	1.2	40	0.1	257
	小計	552,638	10,382	1.9	4.2	696	0.1	176	0.0	2,815	0.5	160	0.0	4,360	0.8	436	0.1	2,183
	全国合計	4,829,172	67,310	1.4	3.2	4,597	0.1	1,167	0.0	14,601	0.3	1,047	0.0	30,771	0.6	3,430	0.1	14,248

1)「不合格率」=検査不合格数/献血者数×100。

2) 不合格内訳は各項目で一部重複計上。

3)「その他」には検査不能、判定不能、NAT検査陽性等が含まれ、製造段階での量過不足、溶血、外観落等の数は含まない。

4)「比率」は各項目不合格数/献血者数×100。

## 2 製造状況

### (1) 全血製剤・赤血球製剤の製造本数(実本数)

平成28年4月～平成29年3月累計

ブロック名	項目 都道府県	赤血球製剤						全血製剤					
		合計		1単位		2単位		合計		1単位		2単位	
		本	%	本	%	本	%	本	%	本	%	本	%
北海道	北海道	196,912	98.9	9,799	74.7	187,113	100.6						
	小計	196,912	98.9	9,799	74.7	187,113	100.6						
東北	宮城	228,818	98.0	9,851	74.3	218,967	99.5						
	小計	228,818	98.0	9,851	74.3	218,967	99.5						
関東甲信越	埼玉	430,538	97.6	35,065	62.1	395,473	102.8	26	50.0			26	55.3
	東京	553,827	102.9	30,711	75.3	523,116	105.1						
	神奈川	201,704	101.1	8,971	73.5	192,733	102.9						
	小計	1,186,069	100.6	74,747	68.3	1,111,322	103.9	26	50.0			26	55.3
東海北陸	石川	74,770	97.3	4,501	72.7	70,269	99.5	1	20.0			1	20.0
	愛知	338,169	100.4	16,740	88.4	321,429	101.2						
	小計	412,939	99.9	21,241	84.5	391,698	100.9	1	20.0			1	20.0
近畿	大阪	431,824	99.1	17,257	91.4	414,567	99.4						
	兵庫	146,384	99.5	7,671	89.1	138,713	100.1						
小計	578,208	99.2	24,928	90.7	553,280	99.6							
中四国	広島	298,857	97.6	5,101	80.4	293,756	97.9	27	128.6	4	100.0	23	135.3
	小計	298,857	97.6	5,101	80.4	293,756	97.9	27	128.6	4	100.0	23	135.3
九州	福岡	361,309	98.3	3,886	95.8	357,423	98.3						
	沖縄	39,705	101.7	877	152.0	38,828	100.9						
	小計	401,014	98.6	4,763	102.8	396,251	98.6						
全国合計		3,302,817	99.5	150,430	75.4	3,152,387	101.0	54	69.2	4	44.4	50	72.5

1) 全血製剤、赤血球製剤の製造本数は他製剤に転用した本数を除いた本数。

(2)照射全血製剤・照射赤血球製剤の製造本数(実本数)

平成28年4月～平成29年3月累計

ブロック名	項目 都道府県	照射赤血球製剤						照射全血製剤							
		合計			1単位		2単位		合計			1単位		2単位	
		本	前年比	照射率	本	前年比	本	前年比	本	前年比	照射率	本	前年比	本	前年比
北海道	北海道	168,397	98.8	85.3	9,158	74.8	159,239	100.7							
	小計	168,397	98.8	85.3	9,158	74.8	159,239	100.7							
東北	宮城	227,954	99.0	99.6	9,851	74.4	218,103	100.5							
	小計	227,954	99.0	99.6	9,851	74.4	218,103	100.5							
関東甲信越	埼玉	381,693	98.3	88.7	30,594	60.2	351,099	104.1	26	50.0	100.0			26	55.3
	東京	428,691	105.7	77.3	24,817	74.4	403,874	108.5							
	神奈川	160,344	98.2	79.2	8,226	74.1	152,118	100.0							
	小計	970,728	101.4	81.7	63,637	66.8	907,091	105.3	26	50.0	100.0			26	55.3
東海北陸	石川	71,121	98.2	95.0	4,491	75.0	66,630	100.3	1	20.0	100.0			1	20.0
	愛知	306,450	100.9	90.6	15,001	88.1	291,449	101.7							
	小計	377,571	100.4	91.4	19,492	84.7	358,079	101.4	1	20.0	100.0			1	20.0
近畿	大阪	404,768	100.5	93.8	16,017	92.8	388,751	100.8							
	兵庫	136,657	102.0	93.2	7,513	91.7	129,144	102.6							
	小計	541,425	100.9	93.6	23,530	92.5	517,895	101.3							
中四国	広島	281,671	97.8	94.3	4,770	80.8	276,901	98.2	27	168.8	100.0	4	100.0	23	191.7
	小計	281,671	97.8	94.3	4,770	80.8	276,901	98.2	27	168.8	100.0	4	100.0	23	191.7
九州	福岡	326,952	97.7	90.5	3,595	94.5	323,357	97.7							
	沖縄	39,705	101.7	100.0	877	152.0	38,828	100.9							
	小計	366,657	98.1	91.4	4,472	102.0	362,185	98.1							
全国合計		2,934,403	100.1	88.8	134,910	75.2	2,799,493	101.7	54	74.0	100.0	4	44.4	50	78.1

1) 全血製剤、赤血球製剤のうち、照射全血製剤、照射赤血球製剤を再掲。

2) 「照射率」は、全血製剤、赤血球製剤の製造本数に占める照射製剤の割合。

### (3) 血漿製剤の製造本数(実本数)

平成28年4月～平成29年3月累計

ブロック名	項目 都道府県	合計		FFP-LR120		FFP-LR240		FFP-LR480	
		本	前年比	本	前年比	本	前年比	本	前年比
北海道	北海道	52,159	85.1	1,806	85.0	44,619	85.4	5,734	82.6
	小計	52,159	85.1	1,806	85.0	44,619	85.4	5,734	82.6
東北	宮城	63,899	116.9	2,486	94.0	53,644	123.2	7,769	92.0
	小計	63,899	116.9	2,486	94.0	53,644	123.2	7,769	92.0
関東甲信越	埼玉	115,705	100.7	7,468	126.3	84,211	97.1	24,026	107.8
	東京	174,255	94.5	6,879	71.8	130,517	94.9	36,859	98.8
	神奈川	70,035	103.5	1,623	142.9	63,124	104.6	5,288	86.1
	小計	359,995	98.1	15,970	96.0	277,852	97.6	66,173	100.7
東海北陸	石川	15,065	80.8	763	56.3	11,297	76.5	3,005	119.2
	愛知	88,290	102.5	2,556	82.8	57,007	105.6	28,727	98.7
	小計	103,355	98.6	3,319	74.7	68,304	99.4	31,732	100.4
近畿	大阪	152,762	93.0	5,618	77.9	124,555	93.4	22,589	95.0
	兵庫	35,921	98.2	581	60.8	27,391	101.3	7,949	92.5
	小計	188,683	93.9	6,199	75.9	151,946	94.7	30,538	94.4
中四国	広島	73,540	87.0	1,381	82.4	57,455	86.9	14,704	87.8
	小計	73,540	87.0	1,381	82.4	57,455	86.9	14,704	87.8
九州	福岡	80,867	103.4	1,325	95.9	53,603	106.0	25,939	98.8
	沖縄	14,581	117.8	452	124.9	10,093	113.4	4,036	129.7
	小計	95,448	105.4	1,777	101.9	63,696	107.1	29,975	102.1
全国合計		937,079	97.2	32,938	88.0	717,516	97.6	186,625	97.6

1) 血漿製剤製造本数は他製剤に転用した本数を除いた本数。

### (4) 血小板製剤の製造本数(実本数)

平成28年4月～平成29年3月累計

ブロック名	項目	合 計		1 単 位		2 単 位		5 単 位		10 単 位		15 単 位		20 単 位	
		本	前年比	本	前年比	本	前年比	本	前年比	本	前年比	本	前年比	本	前年比
北海道	宮 城	62,609	99.8	4	133.3	12	300.0	1,196	90.7	56,573	100.9	2,227	116.2	2,597	76.5
	小 計	62,609	99.8	4	133.3	12	300.0	1,196	90.7	56,573	100.9	2,227	116.2	2,597	76.5
関東甲信越	埼 玉	106,665	100.3			33	1100.0	1,939	106.7	92,776	101.8	6,034	83.3	5,883	95.2
	東 京	155,031	102.2	669	75.9	9	28.1	4,337	123.4	133,251	101.1	3,371	114.3	13,394	106.9
	神奈川	47,607	100.9					1,729	85.3	37,249	104.1	1,340	59.0	7,289	103.4
	小 計	309,303	101.3	669	74.4	42	100.0	8,005	108.8	263,276	101.8	10,745	86.2	26,566	103.1
東海北陸	石 川	22,073	91.1					343	141.2	21,389	89.2	338	8450.0	3	300.0
	愛 知	86,187	101.0	22	733.3	3	—	1,746	94.0	77,248	98.5	4,538	145.7	2,630	133.8
	小 計	108,260	98.8	22	550.0	3	—	2,089	99.5	98,637	96.3	4,876	156.4	2,633	133.9
近畿	大 阪	106,874	102.8			5	19.2	467	110.7	85,464	107.3	9,154	80.4	11,784	94.3
	兵 庫	33,345	102.8					89	181.6	30,420	108.6	1,812	92.3	1,024	42.6
	小 計	140,219	102.8			5	19.2	556	118.0	115,884	107.6	10,966	82.1	12,808	86.0
中四国	広 島	86,437	94.9	12	—			349	103.9	85,979	94.8	12	70.6	85	180.9
	小 計	86,437	94.9	12	—			349	103.9	85,979	94.8	12	70.6	85	180.9
九州	福 岡	87,529	99.3	38	422.2	12	80.0	1,199	102.8	85,898	99.2	58	214.8	324	93.9
	沖 縄	8,313	92.1			13	61.9	34	44.2	7,000	100.4	921	69.7	345	54.7
	小 計	95,842	98.7	38	422.2	25	69.4	1,233	99.2	92,898	99.3	979	72.6	669	68.5
全国合計		842,035	100.0	745	81.1	87	79.1	14,097	103.0	726,704	100.8	37,265	91.1	63,137	96.4

1) 血小板製剤の製造本数は他製剤に転用した本数を除いた本数。

### (5)HLA血小板製剤の製造本数(実本数)

平成28年4月～平成29年3月累計

ブロック名	項目 都道府県	合計		10 単位		15 単位		20 単位	
		本 計	前 年 比	本 単 位	前 年 比	本 単 位	前 年 比	本 単 位	前 年 比
北海道	北海道	本 1,692	% 114.1	本 170	% 130.8	本 359	% 112.9	本 1,163	% 112.4
	小計	1,692	114.1	170	130.8	359	112.9	1,163	112.4
東北	宮城	1,791	101.2	1,784	102.2	3	27.3	4	30.8
	小計	1,791	101.2	1,784	102.2	3	27.3	4	30.8
関東甲信越	埼玉	1,400	82.3	1,188	89.3	151	66.5	61	42.1
	東京	5,591	109.4	5,039	107.5	263	122.9	289	138.9
	神奈川	823	62.5	748	60.4	34	103.0	41	89.1
	小計	7,814	96.1	6,975	96.1	448	94.5	391	98.0
東海北陸	石川	349	121.6	347	120.9	2	—		
	愛知	1,508	75.1	1,457	77.1	35	52.2	16	32.0
	小計	1,857	81.0	1,804	82.9	37	55.2	16	32.0
近畿	大阪	3,710	99.4	2,772	111.7	610	71.9	328	81.4
	兵庫	617	97.3	520	95.8	74	94.9	23	176.9
	小計	4,327	99.1	3,292	108.9	684	73.9	351	84.4
中四国	広島	1,567	93.7	1,567	93.7				
	小計	1,567	93.7	1,567	93.7				
九州	福岡	672	68.4	564	68.0	26	173.3	82	59.4
	沖縄	143	75.3	80	59.3	40	137.9	23	88.5
	小計	815	69.5	644	66.8	66	150.0	105	64.0
全国合計		19,863	95.1	16,236	95.7	1,597	86.8	2,030	97.7

1)血小板製剤のうち、HLA血小板製剤を再掲。

(6) 照射血小板製剤の製造本数(実本数)

平成28年4月～平成29年3月累計

ブロック名	項目 都道府県	合計			1		2		5		10		15		20	
		本	前年比	照射率	本	前年比	本	前年比	本	前年比	本	前年比	本	前年比	本	前年比
北海道	北海道	39,365	98.4	100.0					669	78.6	13,457	111.8	7,460	86.0	17,779	96.5
	小計	39,365	98.4	100.0					669	78.6	13,457	111.8	7,460	86.0	17,779	96.5
東北	宮城	62,609	99.8	100.0	4	133.3	12	300.0	1,196	90.7	56,573	100.9	2,227	116.2	2,597	76.5
	小計	62,609	99.8	100.0	4	133.3	12	300.0	1,196	90.7	56,573	100.9	2,227	116.2	2,597	76.5
関東甲信越	埼玉	106,144	100.3	99.5			33	1,100.0	1,939	107.1	92,271	101.8	6,032	83.4	5,869	95.0
	東京	140,805	106.7	91.2	667	77.2	9	39.1	4,316	127.0	119,591	105.7	3,163	123.2	13,059	109.4
	神奈川	42,139	101.3	89.4					1,713	92.7	32,129	103.3	1,320	59.7	6,977	109.0
	小計	289,088	103.5	93.8	667	76.8	42	135.5	7,968	112.9	243,991	103.9	10,515	87.5	25,905	105.7
東海北陸	石川	22,072	91.1	100.0					343	141.2	21,388	89.2	338	8,450.0	3	300.0
	愛知	80,240	101.0	92.9	22	733.3	3	—	1,323	92.9	72,655	98.7	3,934	142.3	2,303	142.1
	小計	102,312	98.7	94.3	22	550.0	3	—	1,666	99.9	94,043	96.4	4,272	154.3	2,306	142.2
近畿	大阪	106,874	102.8	100.0			5	19.2	467	110.7	85,464	107.3	9,154	80.4	11,784	94.3
	兵庫	33,345	102.8	100.0					89	181.6	30,420	108.6	1,812	92.3	1,024	42.6
	小計	140,219	102.8	100.0			5	19.2	556	118.0	115,884	107.6	10,966	82.1	12,808	86.0
中四国	広島	86,437	94.9	100.0	12	—			349	103.9	85,979	94.8	12	70.6	85	180.9
	小計	86,437	94.9	100.0	12	—			349	103.9	85,979	94.8	12	70.6	85	180.9
九州	福岡	87,244	99.4	99.7	38	422.2	12	80.0	1,193	103.0	85,619	99.3	58	214.8	324	93.9
	沖縄	8,313	92.1	100.0			13	61.9	34	44.2	7,000	100.4	921	69.7	345	54.7
	小計	95,557	98.7	99.7	38	422.2	25	69.4	1,227	99.4	92,619	99.4	979	72.6	669	68.5
全国合計		815,587	100.7	97.0	743	83.6	87	87.9	13,631	105.4	702,546	101.5	36,431	90.9	62,149	97.3

1) 血小板製剤のうち、照射血小板製剤を再掲。

2) 「照射率」は、血小板製剤製造本数に占める照射血小板製剤の割合。

### 3 供給状況

#### (1) 血液製剤の純供給本数(換算本数・実本数)

平成28年4月～平成29年3月累計

ブロック名	項目	単位換算															実本数	
		合計			赤血球製剤			血漿製剤			血小板製剤			全血製剤			合計	前年比
		本	%	%	本	%	%	本	%	%	本	%	%	本	%	%		
北海道	北海道	1,158,023	97.5	6.2	379,015	98.1	5.9	181,998.5	99.2	5.8	597,010	96.7	6.6				290,477	97.6
	小計	1,158,023	97.5	6.2	379,015	98.1	5.9	181,998.5	99.2	5.8	597,010	96.7	6.6				290,477	97.6
東北	青森	207,729.5	97.1	1.1	78,348	97.6	1.2	28,126.5	89.6	0.9	101,255	99.0	1.1				57,852	95.7
	岩手	174,742.5	98.4	0.9	56,817	100.3	0.9	23,390.5	101.5	0.7	94,535	96.6	1.0				46,057	98.9
	宮城	313,433.5	101.0	1.7	99,447	101.0	1.5	53,792.5	100.4	1.7	160,194	101.3	1.8				82,714	100.6
	秋田	171,091.0	103.3	0.9	51,067	99.2	0.8	15,245.0	84.8	0.5	104,779	108.9	1.2				40,537	99.4
	山形	129,537.5	100.3	0.7	50,690	96.6	0.8	21,757.5	101.4	0.7	57,090	103.4	0.6				38,194	97.8
	福島	272,953.0	95.8	1.5	109,444	95.6	1.7	43,389.0	92.4	1.4	120,120	97.1	1.3				80,566	94.8
		小計	1,269,487.0	99.1	6.8	445,813	98.2	6.9	185,701.0	95.5	5.9	637,973	100.7	7.0				345,920
関東甲信越	茨城	329,913.5	98.6	1.8	130,766	100.8	2.0	47,906.5	109.9	1.5	151,205	93.8	1.7	36	49.3	38.3	96,988	99.5
	栃木	266,699.5	100.5	1.4	92,565	101.3	1.4	51,203.5	103.5	1.6	122,925	98.7	1.4	6	30.0	6.4	77,677	101.2
	群馬	308,472.0	97.5	1.7	105,890	97.4	1.6	45,186.0	96.4	1.4	157,396	98.0	1.7				83,254	96.3
	埼玉	822,388.0	101.0	4.4	305,705	100.9	4.8	136,167.0	100.9	4.3	380,510	101.1	4.2	6	150.0	6.4	236,845	98.3
	千葉	838,896.5	100.5	4.5	303,483	101.6	4.7	159,292.5	96.8	5.1	376,121	101.2	4.1				239,305	99.2
	東京	2,419,531.0	101.2	13.0	723,046	99.7	11.3	421,404.0	95.3	13.4	1,275,081	104.3	14.0				614,474	98.7
	神奈川	1,180,321.5	101.4	6.3	404,070	102.2	6.3	225,586.5	101.8	7.2	550,665	100.7	6.1				325,823	101.4
	新潟	339,977.0	95.3	1.8	102,903	98.1	1.6	39,134.0	94.8	1.2	197,940	94.0	2.2				79,779	96.6
	山梨	88,923.5	97.2	0.5	37,113	97.7	0.6	15,460.5	82.2	0.5	36,350	104.6	0.4				27,089	95.3
	長野	247,418.0	98.1	1.3	89,037	97.0	1.4	42,491.0	101.5	1.3	115,890	97.8	1.3				69,921	96.6
	小計	6,842,540.5	100.3	36.7	2,294,578	100.3	35.7	1,183,831.5	98.2	37.6	3,364,083	101.1	37.0	48	48.5	51.1	1,851,155	99.0
東海北陸	富山	141,454.5	102.8	0.8	49,258	98.7	0.8	16,686.5	111.5	0.5	75,510	103.8	0.8				38,230	100.0
	石川	153,837.0	89.8	0.8	48,607	96.1	0.8	30,168.0	96.8	1.0	75,060	83.8	0.8	2	33.3	2.1	41,931	93.2
	福井	112,974.5	98.0	0.6	43,222	96.4	0.7	16,552.5	109.7	0.5	53,200	96.1	0.6				32,990	97.1
	岐阜	285,735.5	107.5	1.5	108,442	100.9	1.7	45,083.5	124.3	1.4	132,210	108.3	1.5				80,469	104.4
	静岡	469,853.0	100.4	2.5	173,019	100.3	2.7	76,152.0	105.0	2.4	220,682	99.0	2.4				135,218	100.9
	愛知	921,097.0	99.3	4.9	312,337	98.9	4.9	149,494.0	93.7	4.7	459,266	101.6	5.1				239,356	97.6
	三重	182,505.0	99.7	1.0	60,010	98.5	0.9	33,420.0	104.8	1.1	89,075	98.6	1.0				48,845	99.8
	小計	2,267,456.5	100.0	12.2	794,895	99.1	12.4	367,556.5	101.7	11.7	1,105,003	100.0	12.2	2	20.0	2.1	617,039	99.1
近畿	滋賀	193,681.0	100.9	1.0	63,625	100.0	1.0	28,606.0	94.0	0.9	101,450	103.7	1.1				51,403	99.9
	京都	468,770.5	97.4	2.5	142,920	98.1	2.2	92,581.5	102.6	2.9	233,269	95.1	2.6				119,554	98.9
	大阪	1,586,954.0	98.9	8.5	533,791	99.5	8.3	289,093.0	98.3	9.2	764,070	98.8	8.4				427,368	99.4
	兵庫	711,061.5	104.1	3.8	257,752	99.5	4.0	146,689.5	108.5	4.7	306,620	106.2	3.4				206,013	101.5
	奈良	203,266.5	96.0	1.1	70,924	97.3	1.1	36,643.5	79.9	1.2	95,699	103.1	1.1				56,814	94.3
和歌山	152,985.5	105.8	0.8	57,859	101.0	0.9	28,586.5	116.2	0.9	66,540	106.1	0.7				43,652	103.1	
	小計	3,316,719.0	100.0	17.8	1,126,871	99.3	17.6	622,200.0	100.3	19.8	1,567,648	100.4	17.2				904,804	99.7
中国	鳥取	92,533.0	106.0	0.5	31,885	101.5	0.5	13,173.0	99.9	0.4	47,475	111.1	0.5				24,770	102.7
	島根	90,850.0	105.5	0.5	27,358	101.4	0.4	14,332.0	106.2	0.5	49,160	107.7	0.5				23,154	103.5
	岡山	291,871.0	92.7	1.6	99,718	93.3	1.6	49,402.0	92.5	1.6	142,751	92.2	1.6				79,777	92.6
	広島	506,863.5	94.1	2.7	140,564	98.3	2.2	60,848.5	99.4	1.9	305,445	91.3	3.4	6		6.4	118,626	96.6
	山口	184,374.5	98.7	1.0	79,524	98.7	1.2	31,081.5	97.0	1.0	73,735	99.6	0.8	34	141.7	36.2	57,022	97.9
	徳島	100,680.0	95.5	0.5	39,621	94.7	0.6	13,129.0	101.1	0.4	47,930	94.8	0.5				28,493	95.1
	香川	136,399.5	100.4	0.7	52,994	98.7	0.8	22,840.5	96.2	0.7	60,565	103.8	0.7				39,640	98.5
	愛媛	165,746.0	87.8	0.9	70,727	95.9	1.1	29,182.0	81.5	0.9	65,835	83.2	0.7	2		2.1	50,901	91.4
	高知	117,222.5	97.8	0.6	43,406	101.0	0.7	20,253.5	110.5	0.6	53,561	91.5	0.6	2		2.1	32,660	99.6
		小計	1,686,540.0	95.6	9.0	585,797	97.5	9.1	254,242.0	96.2	8.1	846,457	94.2	9.3	44	157.1	46.8	455,043
九州	福岡	762,542.5	102.7	4.1	279,572	99.8	4.4	125,694.5	106.7	4.0	357,276	103.6	3.9				211,183	101.5
	佐賀	93,530.5	115.2	0.5	41,362	105.7	0.6	16,813.5	114.9	0.5	35,355	128.8	0.4				28,414	109.4
	長崎	215,311.0	102.3	1.2	77,961	99.7	1.2	29,910.0	98.4	0.9	107,440	105.5	1.2				57,218	100.8
	熊本	268,270.0	95.2	1.4	100,868	97.1	1.6	45,312.0	84.5	1.4	122,090	98.2	1.3				76,263	95.0
	大分	180,434.0	96.5	1.0	67,814	100.7	1.1	28,939.0	95.5	0.9	83,681	93.7	0.9				49,586	98.2
	宮崎	167,518.5	97.2	0.9	59,375	97.3	0.9	27,098.5	95.4	0.9	81,045	97.8	0.9				45,587	96.7
	鹿児島	225,370.0	99.2	1.2	92,654	98.8	1.4	36,694.0	96.4	1.2	96,022	100.6	1.1				67,479	98.0
沖縄	207,249.5	90.3	1.1	72,633	95.4	1.1	43,577.5	90.2	1.4	91,039	86.7	1.0				57,390	94.1	
	小計	2,120,226.0	99.4	11.4	792,239	99.1	12.3	354,039.0	97.9	11.2	973,948	100.3	10.7				593,120	99.1
全国合計		18,660,992.5	99.4	100.0	6,419,208	99.3	100.0	3,149,568.5	98.7	100.0	9,092,122	99.8	100.0	94	68.6	100.0	5,057,558	98.7

1)「単位換算本数」は、各製剤の単位数を本数に換算した本数。

2)血漿製剤の単位換算は、FFP-LR120を1.5単位、FFP-LR240を3単位、FFP-LR480を5単位としていること。

3)「純供給本数」は供給後に返品・返納された製剤を除いた本数。

4)「全国に占める割合」は、全国のうち当該血液センターが占める供給本数。



(2)全血製剤・赤血球製剤の純供給本数(実本数)

平成28年4月～平成29年3月累計

ブロック名	項目 都道府県	赤血球製剤						全血製剤					
		合計		1単位		2単位		合計		1単位		2単位	
		本	前年比	本	前年比	本	前年比	本	前年比	本	前年比	本	前年比
北海道	北海道	194,262	97.2	9,509	71.5	184,753	99.0						
	小計	194,262	97.2	9,509	71.5	184,753	99.0						
東北	青森	40,031	96.7	1,714	69.5	38,317	98.5						
	岩手	29,230	98.8	1,643	65.7	27,587	101.9						
	宮城	50,791	100.5	2,135	82.6	48,656	101.5						
	秋田	26,130	98.4	1,193	72.6	24,937	100.1						
	山形	25,685	96.3	680	75.9	25,005	97.0						
	福島	55,812	95.5	2,180	87.7	53,632	95.8						
	小計	227,679	97.6	9,545	75.9	218,134	98.9						
関東甲信越	茨城	67,364	99.2	3,962	64.9	63,402	102.6	18	46.2			18	52.9
	栃木	48,649	100.6	4,733	88.4	43,916	102.1	3	30.0			3	30.0
	群馬	55,189	95.9	4,488	70.9	50,701	99.0						
	埼玉	160,346	97.3	14,987	56.5	145,359	105.2	3	150.0			3	150.0
	千葉	155,806	99.7	8,129	58.8	147,677	103.7						
	東京	373,621	98.8	24,196	78.7	349,425	100.6						
	神奈川	206,483	101.3	8,896	73.1	197,587	103.1						
	新潟	52,812	96.7	2,721	62.9	50,091	99.6						
	山梨	19,038	95.8	963	55.4	18,075	99.7						
	長野	45,455	95.5	1,873	55.4	43,582	98.5						
	小計	1,184,763	98.8	74,948	67.8	1,109,815	102.0	24	46.2			24	51.1
東海北陸	富山	25,476	97.5	1,694	72.3	23,782	100.0						
	石川	25,041	95.2	1,475	72.5	23,566	97.1	1	33.3			1	33.3
	福井	22,219	95.3	1,216	68.3	21,003	97.6						
	岐阜	55,507	100.3	2,572	80.8	52,935	101.5						
	静岡	89,244	100.3	5,469	98.5	83,775	100.4						
	愛知	160,377	98.5	8,417	84.1	151,960	99.4						
	三重	30,053	98.6	96	104.3	29,957	98.5						
	小計	407,917	98.7	20,939	83.8	386,978	99.6	1	20.0			1	20.0
近畿	滋賀	32,279	99.7	933	83.2	31,346	100.3						
	京都	71,901	98.1	882	100.8	71,019	98.1						
	大阪	273,630	99.3	13,469	93.7	260,161	99.6						
	兵庫	132,652	99.2	7,552	88.5	125,100	99.9						
	奈良	36,014	96.9	1,104	75.2	34,910	97.7						
	和歌山	29,435	100.7	1,011	88.1	28,424	101.3						
	小計	575,911	99.1	24,951	90.6	550,960	99.5						
中四国	鳥取	15,979	101.3	73	57.9	15,906	101.7						
	島根	13,699	101.5	40	111.1	13,659	101.4						
	岡山	50,555	92.9	1,392	69.3	49,163	93.8						
	広島	71,077	98.0	1,590	75.8	69,487	98.7	3	—			3	—
	山口	40,041	98.5	558	80.9	39,483	98.8	18	128.6	2	50.0	16	160.0
	徳島	19,849	94.6	77	87.5	19,772	94.7						
	香川	26,544	98.6	94	72.9	26,450	98.7						
	愛媛	35,394	95.9	61	156.4	35,333	95.9	1	—			1	—
	高知	21,997	100.2	588	65.0	21,409	101.8	2	—	2	—		—
		小計	295,135	97.2	4,473	73.1	290,662	97.7	24	150.0	4	100.0	20
九州	福岡	140,087	99.8	602	93.2	139,485	99.8						
	佐賀	20,742	105.7	122	103.4	20,620	105.7						
	長崎	39,204	99.6	447	81.3	38,757	99.9						
	熊本	50,702	97.1	536	97.3	50,166	97.1						
	大分	34,168	100.6	522	99.2	33,646	100.7						
	宮崎	29,958	97.5	541	131.3	29,417	97.1						
	鹿児島	46,736	98.7	818	88.7	45,918	98.9						
	沖縄	36,689	95.8	745	158.5	35,944	95.0						
	小計	398,286	99.1	4,333	103.3	393,953	99.1						
全国合計		3,283,953	98.6	148,698	74.6	3,135,255	100.1	49	67.1	4	44.4	45	70.3

1)「純供給本数」は供給後に返品・返納された製剤を除いた本数。

(3)照射全血製剤・照射赤血球製剤の純供給本数(実本数)

平成28年4月～平成29年3月累計

ブロック名	項目 都道府県	照射赤血球製剤									照射全血製剤								
		合計			1単位			2単位			合計			1単位			2単位		
		本	前年比	照射率	本	前年比	照射率	本	前年比	照射率	本	前年比	照射率	本	前年比	照射率	本	前年比	照射率
北海道	北海道	165,839	96.9	85.4	8,873	71.5	93.3	156,966	98.9	85.0									
	小計	165,839	96.9	85.4	8,873	71.5	93.3	156,966	98.9	85.0									
東北	青森	40,031	96.7	100.0	1,714	69.5	100.0	38,317	98.5	100.0									
	岩手	29,230	98.8	100.0	1,643	65.7	100.0	27,587	101.9	100.0									
	宮城	50,733	105.0	99.9	2,135	82.9	100.0	48,598	106.3	99.9									
	秋田	26,130	98.4	100.0	1,193	72.6	100.0	24,937	100.1	100.0									
	山形	24,879	96.3	96.9	680	75.9	100.0	24,199	97.1	96.8									
	福島	55,812	95.5	100.0	2,180	87.7	100.0	53,632	95.8	100.0									
	小計	226,815	98.6	99.6	9,545	76.0	100.0	217,270	99.9	99.6									
関東甲信越	茨城	67,364	99.2	100.0	3,962	64.9	100.0	63,402	102.6	100.0	18	46.2	100.0				18	52.9	100.0
	栃木	32,631	104.7	67.1	3,397	90.0	71.8	29,234	106.7	66.6	3	30.0	100.0				3	30.0	100.0
	群馬	50,989	101.0	92.4	3,659	69.7	81.5	47,330	104.7	93.4									
	埼玉	143,552	97.6	89.5	13,369	55.0	89.2	130,183	106.1	89.6	3	150.0	100.0				3	150.0	100.0
	千葉	136,539	101.3	87.6	7,641	62.0	94.0	128,898	105.3	87.3									
	東京	270,678	100.3	72.4	18,665	74.8	77.1	252,013	102.9	72.1									
	神奈川	164,533	98.5	79.7	8,143	73.7	91.5	156,390	100.3	79.1									
	新潟	39,365	97.2	74.5	2,078	59.1	76.4	37,287	100.9	74.4									
	山梨	19,038	95.8	100.0	963	55.4	100.0	18,075	99.7	100.0									
	長野	44,776	96.6	98.5	1,873	60.8	100.0	42,903	99.1	98.4									
小計	969,465	99.4	81.8	63,750	66.4	85.1	905,715	103.1	81.6	24	46.2	100.0				24	51.1	100.0	
東海北陸	富山	23,906	97.3	93.8	1,681	72.4	99.2	22,225	99.9	93.5	1	33.3	100.0				1	33.3	100.0
	石川	24,866	97.3	99.3	1,468	75.4	99.5	23,398	99.1	99.3									
	福井	20,148	95.5	90.7	1,211	73.2	99.6	18,937	97.4	90.2									
	岐阜	54,929	100.6	99.0	2,565	80.9	99.7	52,364	101.8	98.9									
	静岡	85,688	100.6	96.0	5,037	101.1	92.1	80,651	100.6	96.3									
	愛三	136,667	99.2	85.2	7,184	81.9	85.4	129,483	100.4	85.2									
三重	26,413	98.3	87.9	44	91.7	45.8	26,369	98.3	88.0										
小計	372,617	99.2	91.3	19,190	83.8	91.6	353,427	100.2	91.3	1	20.0	100.0				1	20.0	100.0	
近畿	滋賀	32,248	99.7	99.9	931	83.5	99.8	31,317	100.3	99.9									
	京都	69,828	99.4	97.1	846	97.7	95.9	68,982	99.4	97.1									
	大阪	248,543	101.3	90.8	12,226	95.8	90.8	236,317	101.6	90.8									
	兵庫	122,894	101.9	92.6	7,397	91.2	97.9	115,497	102.7	92.3									
	奈良	36,014	96.9	100.0	1,104	75.2	100.0	34,910	97.7	100.0									
	和歌山	29,435	100.7	100.0	1,011	88.1	100.0	28,424	101.3	100.0									
小計	538,962	100.7	93.6	23,515	92.3	94.2	515,447	101.2	93.6										
中四国	鳥取	15,979	101.3	100.0	73	57.9	100.0	15,906	101.7	100.0									
	島根	13,464	102.9	98.3	18	100.0	45.0	13,446	102.9	98.4									
	岡山	36,561	92.7	72.3	1,110	66.9	79.7	35,451	93.8	72.1	3	—	100.0				3	—	100.0
	広島	68,927	98.2	97.0	1,563	77.5	98.3	67,364	98.9	96.9	18	128.6	100.0	2	50.0	100.0	16	160.0	100.0
	山口	40,041	98.5	100.0	558	80.9	100.0	39,483	98.8	100.0									
	徳島	19,849	94.6	100.0	77	87.5	100.0	19,772	94.7	100.0									
	香川	26,544	98.6	100.0	94	72.9	100.0	26,450	98.7	100.0									
	愛媛	35,394	95.9	100.0	61	156.4	100.0	35,333	95.9	100.0	1	—	100.0				1	—	100.0
	高知	21,160	100.1	96.2	588	65.0	100.0	20,572	101.7	96.1	2	—	100.0	2	—	100.0			
	小計	277,919	97.5	94.2	4,142	73.1	92.6	273,777	98.0	94.2	24	171.4	100.0	4	100.0	100.0	20	200.0	100.0
九州	福岡	114,991	99.3	82.1	403	91.0	66.9	114,588	99.3	82.2									
	佐賀	17,375	104.4	83.8	84	75.0	68.9	17,291	104.6	83.9									
	長崎	39,204	99.6	100.0	447	81.3	100.0	38,757	99.9	100.0									
	熊本	50,702	97.1	100.0	536	97.3	100.0	50,166	97.1	100.0									
	大分	29,535	100.6	86.4	475	100.0	91.0	29,060	100.6	86.4									
	宮崎	29,668	97.7	99.0	541	131.3	100.0	29,127	97.2	99.0									
	鹿児島	45,846	98.4	98.1	818	88.7	100.0	45,028	98.6	98.1									
	沖縄	36,689	95.8	100.0	745	158.5	100.0	35,944	95.0	100.0									
小計	364,010	98.7	91.4	4,049	102.9	93.4	359,961	98.7	91.4										
全国合計	2,915,627	99.2	88.8	133,064	74.3	89.5	2,782,563	100.8	88.8	49	69.0	100.0	4	44.4	100.0	45	72.6	100.0	

1)全血製剤、赤血球製剤のうち、照射全血製剤、照射赤血球製剤を再掲。

2)「照射率」は、単位別の当該製剤供給本数(返品・返納及び他センター払出を除いた本数)に対する照射製剤の占める割合。

3)「純供給本数」は供給後に返品・返納された製剤を除いた本数。

(4) 赤血球製剤製品別純供給本数(実本数)

平成28年4月～平成29年3月累計

ブロック名	項目 都道府県	赤血球液				洗浄赤血球液				解凍赤血球液		合成血液	
		1 単位		2 単位		1 単位		2 単位		1 単位	2 単位	1 単位	2 単位
		本	%	本	%	本	%	本	%	本	本	本	本
北海道	北海道	9,504	71.6	184,631	99.0	4	20.0	108	147.9		1	1	13
	小計	9,504	71.6	184,631	99.0	4	20.0	108	147.9		1	1	13
東北	青森	1,714	69.5	38,276	98.5			41	107.9				
	岩手	1,640	65.6	27,555	101.8	3	—	29	181.3		3		
	宮城	2,133	82.6	48,582	101.5			71	144.9		2	2	1
	秋田	1,193	72.7	24,902	100.1			33	82.5		2		
	山形	623	76.1	24,801	96.7	57	75.0	204	139.7				
	福島	2,180	87.7	53,599	95.8			33	64.7				
	小計	9,483	75.9	217,715	98.8	60	78.9	411	120.9		7	2	1
関東甲信越	茨城	3,941	64.8	63,339	102.6	21	95.5	62	81.6				1
	栃木	4,707	87.9	43,856	102.2	26	1300.0	60	70.6				
	群馬	4,469	70.8	50,667	99.0	19	90.5	34	261.5				
	埼玉	14,921	56.5	144,887	105.0	66	86.8	467	159.9		2		3
	千葉	8,107	58.6	147,544	103.7	22	1100.0	128	64.0		3		2
	東京	24,142	78.5	348,311	100.6	46	219.0	1,094	99.8			8	20
	神奈川	8,890	73.2	197,367	103.2	5	33.3	209	56.5		2	1	9
	新潟	2,718	62.8	49,973	99.6	3	—	117	139.3		1		
	山梨	963	55.4	18,074	99.7			1	—				
	長野	1,855	55.0	43,304	98.4	14	127.3	273	118.2		4	3	2
小計	74,713	67.7	1,107,322	102.0	222	130.6	2,445	99.9		4	11	9	37
東海北陸	富山	1,693	72.3	23,728	100.2	1	—	54	64.3				
	石川	1,472	72.6	23,554	97.3	3	75.0	7	14.0				5
	福井	1,216	68.3	20,994	97.6			9	100.0				
	岐阜	2,571	81.0	52,864	101.6	1	16.7	71	74.7				
	静岡	5,420	98.1	83,664	100.4	49	175.0	103	73.0		8		
	愛知	8,414	84.1	151,774	99.4	3	300.0	179	158.4		7		
	三重	96	109.1	29,919	98.6			36	78.3				2
小計	20,882	83.7	386,497	99.7	57	132.6	459	85.3		15		7	
近畿	滋賀	933	83.2	31,258	100.1			87	300.0		1		
	京都	875	100.7	71,005	98.1	7	116.7	14	34.1				
	大阪	13,469	93.7	259,742	99.6			400	86.0		8		11
	兵庫	7,551	88.6	124,961	99.9	1	8.3	137	93.8		2		
	奈良	1,104	75.2	34,860	97.8			50	70.4				
	和歌山	1,011	88.2	28,411	101.2			13	260.0				
小計	24,943	90.7	550,237	99.5	8	25.8	701	92.6		11		11	
中四国	鳥取	73	58.4	15,822	101.4			84	204.9				
	島根	40	114.3	13,650	101.4			9	90.0				
	岡山	1,389	69.2	48,982	93.6	3	300.0	181	203.4				
	広島	1,438	73.7	61,216	99.5	152	102.0	8,261	93.0				10
	山口	556	80.6	39,368	98.9	2	—	112	92.6		1		2
	徳島	76	86.4	19,743	94.6	1	—	26	288.9		1		2
	香川	94	72.9	26,369	98.8			78	75.0		1		2
	愛媛	61	156.4	35,315	95.9			15	88.2		3		
	高知	588	65.0	21,380	101.8			28	103.7		1		
小計	4,315	72.3	281,845	97.8	158	104.6	8,794	94.5		7		16	
九州	福岡	601	93.0	139,195	99.8			290	93.2			1	
	佐賀	122	103.4	20,583	105.7			32	88.9		1		4
	長崎	436	84.2	38,660	99.8	10	33.3	95	123.4			1	2
	熊本	536	97.5	50,118	97.0			48	228.6				
	大分	522	99.2	33,611	100.7			35	76.1				
	宮崎	541	131.3	29,413	97.1						4		
	鹿児島	818	88.8	45,893	98.8			19	380.0		6		
	沖縄	745	158.5	35,810	95.0			125	127.6		9		
小計	4,321	103.8	393,283	99.0	10	31.3	644	106.1		20	2	6	
全国合計		148,161	74.6	3,121,530	100.1	519	99.2	13,562	96.4	4	72	14	91

1)「純供給本数」は供給後に返品・返納された製剤を除いた本数。

### (5) 血漿製剤の純供給本数(実本数)

平成28年4月～平成29年3月累計

ブロック名	項目 都道府県	合計		FFP-LR120		FFP-LR240		FFP-LR480	
		本	前年比 %	本	前年比 %	本	前年比 %	本	前年比 %
北海道	北海道	57,419	98.7	1,471	73.2	49,974	99.7	5,974	99.4
	小計	57,419	98.7	1,471	73.2	49,974	99.7	5,974	99.4
東北	青森	8,055	88.7	107	47.6	5,887	89.0	2,061	91.9
	岩手	7,493	101.2	207	58.1	6,675	104.8	611	89.9
	宮城	16,566	99.0	649	77.4	13,383	98.6	2,534	108.9
	秋田	4,561	86.5	104	288.9	3,598	87.1	859	77.7
	山形	6,850	99.0	75	82.4	6,115	95.4	660	158.3
	福島	13,863	90.1	476	74.3	12,130	87.5	1,257	142.2
	小計	57,388	94.4	1,618	73.9	47,788	93.8	7,982	104.3
関東甲信越	茨城	14,829	107.4	507	79.0	12,232	105.3	2,090	134.8
	栃木	16,677	104.6	1,505	120.7	13,457	104.2	1,715	96.7
	群馬	12,538	96.1	592	120.6	7,716	92.9	4,230	99.6
	埼玉	40,791	98.5	1,448	95.5	31,360	94.0	7,983	122.1
	千葉	47,486	97.1	1,317	88.1	36,764	98.5	9,405	93.4
	東京都	123,988	93.3	7,544	81.6	86,066	90.7	30,378	105.9
	神奈川県	71,256	101.7	721	103.4	64,085	101.5	6,450	104.2
	新潟	12,439	98.7	666	96.7	10,365	107.3	1,408	62.5
	山梨	4,691	87.6	79	75.2	3,859	101.5	753	52.0
	長野	12,918	99.6	410	137.1	10,332	94.2	2,176	127.7
小計	357,613	97.5	14,789	90.1	276,236	96.6	66,588	103.3	
東海北陸	富山	5,216	108.5	97	126.0	4,527	102.8	592	181.0
	石川	9,370	96.7	460	89.3	7,536	97.4	1,374	95.6
	福井	5,451	106.0	375	46.4	4,695	120.4	381	87.6
	岐阜	11,829	122.6	117	188.7	6,826	116.1	4,886	131.7
	静岡県	23,967	105.0	506	58.4	20,956	108.7	2,505	93.6
	愛知県	36,812	93.2	984	74.0	15,561	93.5	20,267	94.2
	三重	9,988	105.6	84	47.7	8,113	109.8	1,791	94.8
小計	102,633	101.6	2,623	68.4	68,214	104.6	31,796	99.4	
近畿	滋賀	9,072	96.2	292	249.6	7,866	96.5	914	79.0
	京都	28,200	101.8	255	53.9	23,763	102.0	4,182	106.7
	大阪	90,024	97.7	4,862	85.4	72,005	98.2	13,157	100.4
	兵庫県	43,300	105.6	303	35.5	34,375	103.0	8,622	127.5
	奈良	11,756	81.7	403	102.3	10,363	83.9	990	60.0
	和歌山	7,709	109.8	199	66.8	4,631	97.8	2,879	144.9
小計	190,061	99.2	6,314	80.7	153,003	98.6	30,744	107.5	
中四国	鳥取	4,042	99.3	30	130.4	3,466	97.8	546	108.5
	島根	4,536	105.3	56	101.8	4,076	103.7	404	125.1
	岡山	14,945	92.3	474	76.9	11,832	93.1	2,639	92.0
	広島	16,976	101.2	545	90.5	11,062	107.4	5,369	91.3
	山口	9,590	94.3	67	75.3	8,317	90.0	1,206	144.1
	徳島	3,851	98.4	8	160.0	3,049	92.9	794	126.6
	香川	7,041	93.8	31	147.6	6,128	89.5	882	138.5
	愛媛	8,923	81.8	2	6.1	7,713	82.8	1,208	77.5
	高知	5,303	106.5	13	650.0	3,108	94.8	2,182	128.7
小計	75,207	95.4	1,226	84.8	58,751	94.1	15,230	102.0	
九州	福岡	35,164	105.8	1,993	147.1	21,575	99.0	11,596	115.1
	佐賀	4,125	114.8	9	15.0	1,890	121.0	2,226	112.9
	長崎	7,261	100.7	134	148.9	2,963	110.5	4,164	93.7
	熊本	13,304	85.4	104	24.4	10,422	91.5	2,778	73.8
	大分	7,014	92.5	78	147.2	2,929	78.9	4,007	105.0
	宮崎	7,633	93.1	23	82.1	5,493	87.9	2,117	110.0
	鹿児島	11,120	93.1	236	58.0	9,040	89.4	1,844	129.8
	沖縄	12,403	92.6	37	35.2	9,154	100.1	3,212	77.5
小計	98,024	97.3	2,614	103.6	63,466	95.2	31,944	101.2	
全国合計	938,345	97.9	30,655	84.6	717,432	97.4	190,258	102.7	

1)「純供給本数」は供給後に返品・返納された製剤を除いた本数。

## (6) 血小板製剤の純供給本数(実本数)

平成28年4月～平成29年3月累計

ブロック名	項目 都道府県	1		2		5		10	
		単位	前年比	単位	前年比	単位	前年比	単位	前年比
北海道	北海道	本	%	本	%	本	%	本	%
	小計	613	79.4	13,312	109.5	613	79.4	13,312	109.5
東北	青森	2	100.0	6	300.0	56	109.8	9,260	96.4
	岩手					69	92.0	9,032	98.3
	宮城			2	—	596	96.8	13,579	104.3
	秋田					11	122.2	9,126	110.4
	山形					150	78.1	5,347	105.7
福島					88	187.2	9,050	98.5	
小計	2	100.0	8	400.0	970	98.0	55,394	102.0	
関東甲信越	茨城					190	99.0	14,029	94.5
	栃木					145	290.0	12,174	98.4
	群馬			23	—	200	122.7	14,910	96.4
	埼玉					684	92.1	30,900	105.7
	千葉	6	150.0			136	200.0	34,135	97.6
	東京	177	72.5	7	29.2	4,516	117.3	97,506	104.2
	神奈川					1,746	86.8	37,796	104.4
	奈良					152	90.5	7,668	99.4
	新潟					68	251.9	2,980	104.1
	長野					147	181.5	11,257	96.8
小計	183	67.8	30	88.2	7,984	108.6	263,355	101.7	
東海北陸	富山					6	30.0	7,503	103.4
	石川					50	50.5	7,447	83.7
	福井	20	—			5	22.7	5,311	96.3
	岐阜			1	—	53	84.1	12,898	108.5
	静岡	2	66.7	2	—	25	42.4	21,879	99.6
愛知					1,794	111.1	33,395	91.2	
三重					40	81.6	8,624	97.7	
小計	22	550.0	3	—	1,973	102.4	97,057	96.1	
近畿	滋賀					13	108.3	9,903	104.4
	京都			2	33.3	39	39.0	14,375	106.4
	大阪					237	141.1	46,778	110.3
	兵庫					51	204.0	29,121	106.2
	奈良			2	—	62	119.2	8,337	105.3
和歌山					9	100.0	6,313	106.7	
小計			4	21.1	411	112.3	114,827	107.6	
中四国	鳥取					3	42.9	4,746	111.2
	島根					6	150.0	4,913	107.7
	岡山	6	—			105	112.9	14,109	91.8
	広島					97	99.0	30,445	91.3
	山口					1	16.7	7,370	99.6
	徳島							4,793	95.0
	香川							6,053	103.7
	愛媛							6,582	83.3
高知	1	—			2	—	5,355	91.4	
小計	7	—			214	95.1	84,366	94.2	
九州	福岡			3	—	650	119.9	35,144	103.9
	佐賀					29	161.1	3,515	128.6
	長崎					22	100.0	10,729	105.5
	熊本					97	134.7	12,159	98.2
	大分	1	—			100	120.5	8,276	93.2
	宮崎					81	51.6	7,762	97.5
	鹿児島	36	400.0	8	66.7	72	68.6	9,452	101.1
	沖縄			12	57.1	38	40.0	6,955	94.9
	小計	37	411.1	23	65.7	1,089	99.5	93,992	101.5
全国合計	251	87.2	68	73.9	13,254	104.1	722,303	101.0	

1)「純供給本数」は、供給後に返品・返納された製剤を除いた本数。

## (6) 血小板製剤の純供給本数(実本数)

平成28年4月～平成29年3月累計

ブロック名	項目 都道府県	15		20		合計		血小板製剤単位別構成比					
		単位	前年比	単位	前年比	単位	前年比	1	2	5	10	15	20
								単位	単位	単位	単位	単位	単位
北海道	北海道	本 7,319	% 85.8	本 17,552	% 96.5	本 38,796	% 97.8	%	%	% 1.6	% 34.3	% 18.9	% 45.2
	小計	7,319	85.8	17,552	96.5	38,796	97.8			1.6	34.3	18.9	45.2
東北	青森	125	255.1	325	123.6	9,766	98.0			0.6	94.8	1.3	3.3
	岩手	158	153.4	75	36.8	9,334	97.5			0.7	96.8	1.7	0.8
	宮城	414	184.0	760	70.6	15,357	102.8	0.0		3.9	88.4	2.7	4.9
	秋田	136	289.4	571	89.2	9,846	109.9	0.0	0.0	0.1	92.7	1.4	5.8
	山形	74	102.8	88	67.2	5,659	103.8			2.7	94.5	1.3	1.6
	福島	1,176	90.9	577	94.7	10,891	97.8			0.8	83.1	10.8	5.3
	小計	2,083	116.4	2,396	81.9	60,853	101.4	0.0	0.0	1.6	91.0	3.4	3.9
関東甲信越	茨城	239	61.6	319	106.7	14,777	94.0			1.3	94.9	1.6	2.2
	栃木	24	104.3	5	41.7	12,348	99.1			1.2	98.6	0.2	0.0
	群馬	126	165.8	268	132.0	15,527	97.6		0.1	1.3	96.0	0.8	1.7
	埼玉	2,866	88.3	1,255	79.3	35,705	102.6			1.9	86.5	8.0	3.5
	千葉	127	198.4	1,609	155.8	36,013	99.6	0.0		0.4	94.8	0.4	4.5
	東京	3,186	108.7	11,473	102.9	116,865	104.5	0.2	0.0	3.9	83.4	2.7	9.8
	神奈川	1,373	60.3	7,169	102.1	48,084	101.1			3.6	78.6	2.9	14.9
	新潟	2,732	80.0	3,976	97.8	14,528	94.5			1.0	52.8	18.8	27.4
	山梨	6	30.0	306	107.7	3,360	105.2			2.0	88.7	0.2	9.1
	長野	59	245.8	85	121.4	11,548	97.8			1.3	97.5	0.5	0.7
小計	10,738	86.2	26,465	102.9	308,755	101.3	0.1	0.0	2.6	85.3	3.5	8.6	
東海北陸	富山	26	650.0	3	150.0	7,538	103.5			0.1	99.5	0.3	0.0
	石川	20	1,000.0	2	—	7,519	83.5			0.7	99.0	0.3	0.0
	福井	3	300.0	1	33.3	5,320	96.0			0.1	99.8	0.1	0.0
	岐阜	59	73.8	103	122.6	13,133	108.4	0.2		0.4	98.2	0.4	0.8
	静岡	55	57.9	47	56.6	22,007	99.2		0.0	0.1	99.4	0.2	0.2
	愛知	4,628	158.0	2,346	138.4	42,167	98.4	0.0	0.0	4.3	79.2	11.0	5.6
	三重	33	173.7	107	135.4	8,804	98.1			0.5	98.0	0.4	1.2
小計	4,824	154.1	2,609	134.1	106,488	98.6	0.0	0.0	1.9	91.1	4.5	2.5	
近畿	滋賀	73	98.6	63	70.0	10,052	104.0			0.1	98.5	0.7	0.6
	京都	2,284	65.5	2,753	95.9	19,453	97.4		0.0	0.2	73.9	11.7	14.2
	大阪	7,775	86.8	8,924	83.4	63,714	102.3			0.4	73.4	12.2	14.0
	兵庫	525	118.5	364	96.3	30,061	106.3			0.2	96.9	1.7	1.2
	奈良	169	88.9	474	90.1	9,044	104.1		0.0	0.7	92.2	1.9	5.2
	和歌山	71	197.2	115	77.2	6,508	106.5			0.1	97.0	1.1	1.8
小計	10,897	82.6	12,693	86.2	138,832	102.8		0.0	0.3	82.7	7.8	9.1	
中四国	鳥取					4,749	111.1			0.1	99.9		
	岡山	2	100.0	55	171.9	4,919	107.7			0.1	99.9		
	広島	10	76.9	18	150.0	14,277	92.2	0.0		0.7	98.8	0.0	0.4
	山口	2	—			30,570	91.3			0.3	99.6	0.0	0.1
	徳島					7,373	99.5			0.0	100.0	0.0	
	香川	1	—	1	—	4,793	94.7				100.0	0.0	0.0
	愛媛	1	33.3			6,055	103.8				100.0	0.0	0.0
高知					6,583	83.2				100.0	0.0		
小計	16	88.9	74	160.9	84,677	94.2	0.0		0.3	99.6	0.0	0.1	
九州	福岡	24	61.5	111	67.7	35,932	104.0		0.0	1.8	97.8	0.1	0.3
	佐賀			3	300.0	3,547	128.9			0.2	99.1		0.1
	長崎			2	—	10,753	105.5			0.8	99.8		0.0
	熊本	1	50.0			12,257	98.4			0.8	99.2	0.0	
	大分	24	2,400.0	3	100.0	8,404	93.7	0.0		1.2	98.5	0.3	0.0
	宮崎	8	266.7	145	118.9	7,996	97.0			1.0	97.1	0.1	1.8
	鹿児島	2	28.6	53	81.5	9,623	100.8	0.4	0.1	0.7	98.2	0.0	0.6
	沖縄	917	72.4	376	61.8	8,298	89.0		0.1	0.5	83.8	11.1	4.5
小計	976	73.9	693	71.7	96,810	100.8	0.0	0.0	1.1	97.1	1.0	0.7	
全国合計	36,853	91.1	62,482	96.8	835,211	100.2	0.0	0.0	1.6	86.5	4.4	7.5	

1)「純供給本数」は供給後に返品・返納された製剤を除いた本数。

2)「血小板製剤単位別構成比」は、単位別血小板製剤の医療機関への供給本数(返品・返納を除く)に占める割合。

3)「血小板製剤単位別構成比」は端数処理しているため、合計が必ずしも100%にはならない。

## (7)HLA血小板製剤の純供給本数(実本数)

平成28年4月～平成29年3月累計

ブロック名	項目	合計		10		15		20	
		本	%	本	%	本	%	本	%
北海道	北海道	1,697	112.7	170	122.3	359	111.8	1,168	111.7
	小計	1,697	112.7	170	122.3	359	111.8	1,168	111.7
東北	青森	118	110.3	115	108.5	3	300.0		
	岩手	392	124.1	390	124.2	1	—	1	50.0
	宮城	309	69.3	309	69.6				
	秋田	433	74.3	430	75.3	1	25.0	2	25.0
	山形	91	185.7	90	183.7	1	—		
	福島	432	174.9	432	180.0				
	小計	1,775	101.5	1,766	102.4	6	54.5	3	23.1
関東甲信越	茨城	400	113.0	332	110.7	61	122.0		
	栃木	181	81.2	176	80.0	5	166.7	7	175.0
	群馬	408	122.5	399	121.6	9	225.0		
	埼玉	450	54.4	332	47.8	109	96.5	9	45.0
	千葉	842	108.8	823	108.3	15	125.0	4	200.0
	東京都	3,296	90.5	2,938	85.5	138	186.5	220	167.9
	神奈川県	1,306	103.3	1,210	102.0	50	151.5	46	102.2
	新潟	284	63.0	159	147.2	53	34.6	72	37.9
	山梨	70	1,400.0	70	1,400.0				
	長野	563	297.9	549	301.6	8	266.7	6	150.0
		小計	7,800	96.8	6,988	96.8	448	100.7	364
東海北陸	富山	246	152.8	245	155.1	1	33.3		
	石川	135	61.9	134	61.5	1	—		
	福井	46	41.1	46	41.1				
	岐阜	207	63.1	207	63.3				
	静岡県	190	65.7	190	66.0				
	愛知県	823	77.6	772	84.2	36	37.9	15	31.3
	三重	236	108.8	234	107.8	2	—		
	小計	1,883	79.0	1,828	81.7	40	40.0	15	31.3
近畿	滋賀	516	176.7	466	180.6	48	160.0	2	50.0
	京都	545	77.9	334	118.9	126	51.0	85	49.4
	大阪	2,147	88.4	1,586	93.9	383	70.4	178	91.3
	兵庫県	632	115.5	538	112.3	85	137.1	9	150.0
	奈良	303	131.7	199	111.2	23	121.1	81	253.1
	和歌山	149	147.5	137	147.3	11	157.1	1	100.0
	小計	4,292	99.9	3,260	109.4	676	74.4	356	86.8
中四国	鳥取	139	283.7	139	283.7				
	島根	75	144.2	75	144.2				
	岡山	209	70.6	209	70.8				
	広島	736	84.2	736	84.2				
	山口	187	147.2	187	147.2				
	徳島	12	9.6	12	9.6				
	香川県	14	70.0	14	70.0				
	愛媛	52	104.0	52	104.0				
	高知	116	414.3	116	414.3				
	小計	1,540	95.0	1,540	95.1				
九州	福岡	270	50.8	191	52.2	12	54.5	67	46.9
	佐賀	59	203.4	59	203.4				
	長崎	76	60.3	75	59.5			1	—
	熊本	85	51.8	85	52.5				
	大分	132	95.7	131	95.6	1	100.0		
	宮崎	32	106.7	29	103.6	3	150.0		
	鹿児島	14	100.0	14	100.0				
	沖縄	229	112.8	114	72.2	56	243.5	59	268.2
	小計	897	72.6	698	68.4	72	146.9	127	76.5
全国合計		19,884	95.3	16,250	95.9	1,601	87.2	2,033	97.7

1)血小板製剤のうち、HLA血小板製剤を再掲。

2)「純供給本数」は供給後に返品・返納された製剤を除いた本数。

(8) 照射血小板製剤の純供給本数(実本数)

平成28年4月～平成29年3月累計

ブロック名	項目 都道府県	1			2			5			10			
		単位	前年比	照射率	単位	前年比	照射率	単位	前年比	照射率	単位	前年比	照射率	
		本	%	%	本	%	%	本	%	%	本	%	%	
北海道	北海道							613	79.4	100.0	13,312	109.5	100.0	
	小計							613	79.4	100.0	13,312	109.5	100.0	
東北	青森							56	109.8	100.0	9,260	96.4	100.0	
	岩手							69	92.0	100.0	9,032	98.3	100.0	
	宮城	2	100.0	100.0	6	300.0	100.0	596	96.8	100.0	13,579	104.3	100.0	
	秋田				2	—	100.0	11	122.2	100.0	9,126	110.4	100.0	
	山形							150	78.1	100.0	5,347	105.7	100.0	
	福島							88	187.2	100.0	9,050	98.5	100.0	
	小計		2	100.0	100.0	8	400.0	100.0	970	98.0	100.0	55,394	102.0	100.0
関東甲信越	茨城							190	99.0	100.0	14,029	94.5	100.0	
	栃木							145	290.0	100.0	12,166	98.5	99.9	
	群馬				23	—	100.0	200	129.0	100.0	14,417	96.2	96.7	
	埼玉							684	92.1	100.0	30,900	105.7	100.0	
	千葉	6	150.0	100.0				136	200.0	100.0	30,093	95.5	88.2	
	東京	175	75.1	98.9	7	43.8	100.0	4,496	120.3	99.6	87,944	112.3	90.2	
	神奈川							1,730	94.6	99.1	32,611	103.4	86.3	
	新潟							152	90.5	100.0	7,668	99.4	100.0	
	山梨							68	251.9	100.0	2,980	104.1	100.0	
	長野							147	181.5	100.0	11,257	96.8	100.0	
	小計		181	73.6	98.9	30	125.0	100.0	7,948	112.8	99.5	244,065	103.8	92.7
東海北陸	富山							6	30.0	100.0	7,503	103.4	100.0	
	石川							50	50.5	100.0	7,447	83.7	100.0	
	福井							5	22.7	100.0	5,311	96.3	100.0	
	岐阜	20	—	100.0				53	84.1	100.0	12,898	108.7	100.0	
	静岡				1	—	100.0	25	45.5	100.0	21,879	99.6	100.0	
	愛知	2	66.7	100.0	2	—	100.0	1,374	115.5	76.6	28,851	90.6	86.4	
	三重							40	81.6	100.0	8,624	97.7	100.0	
小計		22	550.0	100.0	3	—	100.0	1,553	103.7	78.7	92,513	96.2	95.3	
近畿	滋賀							13	108.3	100.0	9,903	104.4	100.0	
	京都				2	33.3	100.0	39	39.0	100.0	14,375	106.4	100.0	
	大阪							237	141.1	100.0	46,778	110.3	100.0	
	兵庫							51	204.0	100.0	29,121	106.2	100.0	
	奈良				2	—	100.0	62	119.2	100.0	8,337	105.3	100.0	
	和歌山							9	100.0	100.0	6,313	106.7	100.0	
小計				4	21.1	100.0	411	112.3	100.0	114,827	107.6	100.0		
中国	鳥取							3	42.9	100.0	4,746	111.2	100.0	
	岡山							6	150.0	100.0	4,913	107.7	100.0	
	広島	6	—	100.0				105	112.9	100.0	14,109	91.8	100.0	
	山口							97	99.0	100.0	30,445	91.3	100.0	
	徳島							1	16.7	100.0	7,370	99.6	100.0	
	香川										4,793	95.0	100.0	
	愛媛										6,053	103.7	100.0	
	高知	1	—	100.0							6,582	83.3	100.0	
小計		7	—	100.0				214	95.1	100.0	84,366	94.2	100.0	
九州	福岡							650	119.9	100.0	35,144	103.9	100.0	
	佐賀				3	—	100.0	29	161.1	100.0	3,490	129.3	99.3	
	長崎							22	100.0	100.0	10,729	105.5	100.0	
	熊本							97	134.7	100.0	12,159	98.2	100.0	
	大分	1	—	100.0				94	125.3	94.0	8,022	93.3	96.9	
	宮崎							81	51.6	100.0	7,762	97.5	100.0	
	鹿児島	36	400.0	100.0	8	66.7	100.0	72	68.6	100.0	9,452	101.1	100.0	
	沖縄							12	57.1	100.0	6,955	94.9	100.0	
	小計		37	411.1	100.0	23	65.7	100.0	1,083	99.7	99.4	93,713	101.5	99.7
	全国合計		249	94.3	99.2	68	82.9	100.0	12,792	106.7	96.5	698,190	101.7	96.7

1) 血小板製剤のうち、照射血小板製剤を再掲。

2) 「純供給本数」は供給後に返品・返納された製剤を除いた本数。

3) 「照射率」は、単位別の当該製剤供給本数(返品・返納及び他センター払出を除いた本数)に対する照射製剤の占める割合。



## (8)照射血小板製剤の純供給本数(実本数)

平成28年4月～平成29年3月累計

ブロック名	項目 都道府県	15			20			合計		
		単位	前年比	照射率	単位	前年比	照射率	合計	前年比	照射率
北海道	北海道	本 7,319	% 85.8	% 100.0	本 17,552	% 96.5	% 100.0	本 38,796	% 97.8	% 100.0
	小計	7,319	85.8	100.0	17,552	96.5	100.0	38,796	97.8	100.0
東北	青森	125	255.1	100.0	325	123.6	100.0	9,766	98.0	100.0
	岩手	158	153.4	100.0	75	36.8	100.0	9,334	97.5	100.0
	宮城	414	184.0	100.0	760	70.6	100.0	15,357	102.8	100.0
	秋田	136	289.4	100.0	571	89.2	100.0	9,846	109.9	100.0
	山形	74	102.8	100.0	88	67.2	100.0	5,659	103.8	100.0
	福島	1,176	90.9	100.0	577	94.7	100.0	10,891	97.8	100.0
	小計	2,083	116.4	100.0	2,396	81.9	100.0	60,853	101.4	100.0
関東甲信越	茨城	239	61.6	100.0	319	106.7	100.0	14,777	94.0	100.0
	栃木	24	104.3	100.0	5	41.7	100.0	12,340	99.2	99.9
	群馬	126	168.0	100.0	260	128.7	97.0	15,026	97.5	96.8
	埼玉	2,866	88.3	100.0	1,255	79.3	100.0	35,705	102.6	100.0
	千葉	126	210.0	99.2	1,608	156.3	99.9	31,969	97.8	88.8
	東京	2,978	116.3	93.5	11,136	105.6	97.1	106,736	111.8	91.3
	神奈川	1,354	61.0	98.6	6,853	107.5	95.6	42,548	101.4	88.5
	新潟	2,732	80.0	100.0	3,976	97.8	100.0	14,528	94.5	100.0
	山梨	6	30.0	100.0	306	107.7	100.0	3,360	105.2	100.0
	長野	59	245.8	100.0	85	121.4	100.0	11,548	97.8	100.0
小計	10,510	87.4	97.9	25,803	105.5	97.5	288,537	103.5	93.5	
東海北陸	富山	26	650.0	100.0	3	150.0	100.0	7,538	103.5	100.0
	石川	20	1,000.0	100.0	2	—	100.0	7,519	83.5	100.0
	福井	3	300.0	100.0	1	33.3	100.0	5,320	96.0	100.0
	岐阜	59	73.8	100.0	103	122.6	100.0	13,133	108.6	100.0
	静岡	55	57.9	100.0	47	57.3	100.0	22,007	99.2	100.0
	愛知	4,035	157.1	87.2	2,023	149.2	86.2	36,287	98.2	86.1
	三重	33	173.7	100.0	107	135.4	100.0	8,804	98.1	100.0
小計	4,231	152.8	87.7	2,286	142.3	87.6	100,608	98.6	94.5	
近畿	滋賀	73	98.6	100.0	63	70.0	100.0	10,052	104.0	100.0
	京都	2,284	65.5	100.0	2,753	95.9	100.0	19,453	97.4	100.0
	大阪	7,775	86.8	100.0	8,924	83.4	100.0	63,714	102.3	100.0
	兵庫	525	118.5	100.0	364	96.3	100.0	30,061	106.3	100.0
	奈良	169	88.9	100.0	474	90.1	100.0	9,044	104.1	100.0
	和歌山	71	197.2	100.0	115	77.2	100.0	6,508	106.5	100.0
小計	10,897	82.6	100.0	12,693	86.2	100.0	138,832	102.8	100.0	
中四国	鳥取	—	—	—	—	—	—	4,749	111.1	100.0
	島根	—	—	—	—	—	—	4,919	107.7	100.0
	岡山	2	100.0	100.0	55	171.9	100.0	14,277	92.2	100.0
	広島	10	76.9	100.0	18	150.0	100.0	30,570	91.3	100.0
	山口	2	—	100.0	—	—	—	7,373	99.5	100.0
	徳島	—	—	—	—	—	—	4,793	94.7	100.0
	香川	1	—	100.0	1	—	100.0	6,055	103.8	100.0
愛媛	1	33.3	100.0	—	—	—	6,583	83.2	100.0	
高知	—	—	—	—	—	—	5,358	91.5	100.0	
小計	16	88.9	100.0	74	160.9	100.0	84,677	94.2	100.0	
九州	福岡	24	61.5	100.0	111	67.7	100.0	35,932	104.0	100.0
	佐賀	—	—	—	3	300.0	100.0	3,522	129.6	99.3
	長崎	—	—	—	—	—	—	10,753	105.5	100.0
	熊本	1	50.0	100.0	—	—	—	12,257	98.4	100.0
	大分	24	2,400.0	100.0	3	100.0	100.0	8,144	93.8	96.9
	宮崎	8	266.7	100.0	145	118.9	100.0	7,996	97.0	100.0
	鹿児島	2	28.6	100.0	53	81.5	100.0	9,623	100.8	100.0
	沖縄	917	72.4	100.0	376	61.8	100.0	8,298	89.0	100.0
小計	976	73.9	100.0	693	71.7	100.0	96,525	100.8	99.7	
全国合計	36,032	90.9	97.8	61,497	97.7	98.4	808,828	101.0	96.8	

1) 血小板製剤のうち、照射血小板製剤を再掲。

2) 「純供給本数」は供給後に返品・返納された製剤を除いた本数。

3) 「照射率」は、単位別の当該製剤供給本数(返品・返納及び他センター払出を除いた本数)に対する照射製剤の占める割合。

## (9) 照射洗浄血小板製剤の純供給本数(実本数)

平成28年4月～平成29年3月累計

ブロック名	都道府県	項目	合計		照射洗浄血小板		照射洗浄HLA	
			本	前年比	10 単位	前年比	10 単位	前年比
北海道	北海道		529	—	467	—	62	—
	小計		529	—	467	—	62	—
東北	青森		48	—	48	—		
	岩手		205	—	148	—	57	—
	宮城		289	—	289	—		
	秋田		469	—	356	—	113	—
	山形		42	—	42	—		
	福島		93	—	78	—	15	—
小計		1,146	—	961	—	185	—	
関東甲信越	茨城		136	—	129	—	7	—
	栃木		26	—	26	—		
	群馬		72	—	70	—	2	—
	埼玉		368	—	333	—	35	—
	千葉		411	—	355	—	56	—
	東京		523	—	473	—	50	—
	神奈川		597	—	583	—	14	—
	新潟		245	—	191	—	54	—
	山梨		5	—	5	—		
	長野		172	—	113	—	59	—
	小計		2,555	—	2,278	—	277	—
東海北陸	富山		55	—	55	—		
	石川		67	—	67	—		
	福井		1	—		—	1	—
	岐阜		11	—	10	—		
	静岡		90	—	90	—		
	愛三		273	—	273	—		
三重		144	—	119	—	25	—	
小計		641	—	614	—	27	—	
近畿	滋賀		80	—	80	—		
	京都		117	—	16	—	101	—
	大阪		309	—	189	—	120	—
	兵庫		126	—	126	—		
	奈良		12	—	6	—	6	—
	和歌山		48	—	41	—	7	—
小計		692	—	458	—	234	—	
中四国	鳥取		115	—	115	—		
	島根		29	—	4	—	25	—
	岡山		17	—	17	—		
	広島		243	—	217	—	26	—
	山口		34	—	26	—	8	—
	徳島		1	—	1	—		
	香愛		16	—	16	—		
	高知		7	—	7	—		
小計		462	—	403	—	59	—	
九州	福岡		145	—	145	—		
	佐賀		130	—	130	—		
	長崎		36	—	36	—		
	熊本		130	—	105	—	25	—
	大宮		82	—	82	—		
	鹿児		12	—	12	—		
	島沖		2	—	2	—		
小計		537	—	512	—	25	—	
全国合計			6,562	—	5,693	—	869	—

1) 照射血小板製剤のうち、照射洗浄血小板及び照射洗浄血小板HLAを再掲。

2) 「純供給本数」は供給後に返品・返納された製剤を除いた本数。

3) 照射洗浄血小板製剤の供給は、平成28年9月から開始したこと。

## (10) 製剤別他ブロックセンターとの払出・受入本数(換算本数)

平成28年4月～平成29年3月累計

項目 ブロック名	合計		全血製剤		赤血球製剤		血漿製剤		血小板製剤	
	管ブ 外払 出ク	管ブ 外受 入ク	管ブ 外払 出ク	管ブ 外受 入ク	管ブ 外払 出ク	管ブ 外受 入ク	管ブ 外払 出ク	管ブ 外受 入ク	管ブ 外払 出ク	管ブ 外受 入ク
北海道	17,859.5	9,937.0	0	0	6,023	4,559	9,196.5	913.0	2,640	4,465
東北	15,375.5	18,162.0	0	0	4,120	5,177	4,335.5	8,445.0	6,920	4,540
関東甲信越	43,952.0	53,070.5	0	0	14,136	22,372	7,906.0	7,913.5	21,910	22,785
東海北陸	18,777.0	9,650.0	0	0	7,112	2,835	1,765.0	3,575.0	9,900	3,240
近畿	29,978.5	15,664.0	0	0	8,405	7,556	8,888.5	4,293.0	12,685	3,815
中四国	26,922.0	9,376.0	0	0	6,271	4,628	9,911.0	248.0	10,740	4,500
九州	21,722.0	58,727.0	0	0	12,291	11,231	1,956.0	18,571.0	7,475	28,925
全国合計	174,586.5	174,586.5	0	0	58,358	58,358	43,958.5	43,958.5	72,270	72,270

- 1)「ブロック管外払出」は、自ブロックセンターで製造した製剤を他ブロックセンターへ払い出しをした本数。
- 2)「ブロック管外受入」は、他ブロックセンターで製造した製剤を自ブロックセンターで受入れた本数。
- 3)血漿製剤の単位換算は、FFP-LR120を1.5単位、FFP-LR240を3単位、FFP-LR480を5単位としていること。

(11)全血製剤・赤血球製剤の期限切等本数(実本数)

平成28年4月～平成29年3月累計

プロジェクト名	項目	赤血球製剤									全血製剤								
		単位換算			1単位			2単位			単位換算			1単位			2単位		
		製造 首 本 数 庫 の と 合 計	期 限 切 等	期 限 切 等 の 比 率 等	製 期 造 首 本 数 庫 の と 合 計	期 限 切 等	期 限 切 等 の 比 率 等	製 期 造 首 本 数 庫 の と 合 計	期 限 切 等	期 限 切 等 の 比 率 等	製 期 造 首 本 数 庫 の と 合 計	期 限 切 等	期 限 切 等 の 比 率 等	製 期 造 首 本 数 庫 の と 合 計	期 限 切 等	期 限 切 等 の 比 率 等	製 期 造 首 本 数 庫 の と 合 計	期 限 切 等	期 限 切 等 の 比 率 等
北海道	北海道	391,729	1,119	%	10,113	67	%	190,808	526	%									
	小計	391,729	1,119	0.3	10,113	67	0.7	190,808	526	0.3									
東北	青森	1,076	154		20			528	77										
	岩手	814	231		24	1		395	115										
	宮城	451,355	833		9,919	161		220,718	336										
	秋田	583	140		23	96		280	22										
	山形	740	122		12	78		364	22										
	福島	1,454	42		28	2		713	20										
	小計	456,022	1,522	0.3	10,026	338	3.4	222,998	592	0.3									
関東甲信越	茨城	1,288	315		60	3		614	156			2							1
	栃木	1,026	32		68			479	16										
	群馬	1,119	23		65	1		527	11										
	埼玉	834,359	629		35,613	13		399,373	308		52	2					26	1	
	千葉	2,704	416		164	32		1,270	192										
	東京	1,089,367	2,298		31,235	74		529,066	1,112		10						5		
	神奈川	399,888	297		9,104	11		195,392	143										
	新潟	1,329	366		63	2		633	182										
	山梨	498			30			234											
	長野	1,066	777		36	1		515	388										
小計	2,332,644	5,153	0.2	76,438	137	0.2	1,128,103	2,508	0.2	62	4	6.5				31	2	6.5	
東海北陸	富山	625	12		21			302	6										
	石川	146,522	1,235		4,582	77		70,970	579		2	1		1			1		
	福井	597	6		17			290	3										
	岐阜	1,218	86		22			598	43										
	静岡	2,191	117		59	25		1,066	46										
	愛知	664,873	909		16,955	93		323,959	408										
	三重	980	186					490	93										
小計	817,006	2,551	0.3	21,656	195	0.9	397,675	1,178	0.3	2	1	50.0		1	—	1		0.0	
近畿	滋賀	695	10		7			344	5										
	京都	1,718	6		26			846	3										
	大阪	859,000	1,154		17,582	26		420,709	564										
	兵庫	289,967	349		7,793	7		141,087	171										
	奈良	839	2		7			416	1										
和歌山	696			12			342												
小計	1,152,915	1,521	0.1	25,427	33	0.1	563,744	744	0.1										
中四国	鳥取	466	58					233	29										
	島根	448	12					224	6										
	岡山	1,589	585		51	235		769	175										
	広島	597,973	1,357		5,171	381		296,401	488		52			4			24		
	山口	988	109		12	65		488	22										
	徳島	537	18		1	2		268	8										
	香川	613	395		7	51		303	172										
	愛媛	972	332					486	166		6							3	
	高知	480	375		10	17		235	179										
	小計	604,066	3,241	0.5	5,252	751	14.3	299,407	1,245	0.4	52	6	11.5	4		0.0	24	3	12.5
九州	福岡	731,674	664		3,944	138		363,865	263										
	佐賀	554	40			2		277	19										
	長崎	1,064	1,322		16	82		524	620										
	熊本	1,207	756		19	82		594	337										
	大分	761	352		19	68		371	142										
	宮崎	792	162		6			393	81										
	鹿児島	1,104	186		4			550	93										
沖縄	80,005	462		891	8		39,557	227											
小計	817,161	3,944	0.5	4,899	380	7.8	406,131	1,782	0.4										
全国合計	6,571,543	19,051	0.3	153,811	1,901	1.2	3,208,866	8,575	0.3	116	11	9.5	4	1	25.0	56	5	8.9	

1)「期限切等」は期限切れ、破損等により減損となった製品数。  
 2)「期限切等の比率」=期限切等/(期首在庫+製造本数)×100

## (12) 血漿製剤の期限切等本数

平成28年4月～平成29年3月累計

ブロック名	項目	単位換算			FFP-LR120			FFP-LR240			FFP-LR480		
		製造首在 在庫の本 数との 合計	期限切 等	期限 比率等	製造首在 在庫の本 数との 合計	期限切 等	期限 比率等	製造首在 在庫の本 数との 合計	期限切 等	期限 比率等	製造首在 在庫の本 数との 合計	期限切 等	期限 比率等
北海道	北海道	324,302.0	3,546.0		3,640	410		88,209	482		10,843	297	
	小計	324,302.0	3,546.0	1.1	3,640	410	11.3	88,209	482	0.5	10,843	297	2.7
東北	青森	1,267.5	27.0		21			272	4		84	3	
	岩手	1,098.0	15.0		16			303	5		33		
	宮城	314,327.5	1,634.0		4,701	188		79,242	84		13,910	220	
	秋田	847.0	6.0		10			219	2		35		
	山形	961.5	6.0		7			282	2		21		
	福島	1,696.5	18.0		23			444	6		66		
	小計	320,198.0	1,706.0	0.5	4,778	188	3.9	80,762	103	0.1	14,149	223	1.6
関東甲信越	茨城	3,035.5	44.0		83			682	8		173	4	
	栃木	3,907.0	53.5		92	1		983	14		164	2	
	群馬	3,096.5	94.5		71	1		510	6		292	15	
	埼玉	650,048.0	1,615.5		11,850	209		142,771	259		40,792	105	
	千葉	101,535.0	228.0		972			24,349	41		5,406	21	
	東京	905,289.0	3,475.5		11,722	285		201,007	541		56,937	285	
	神奈川	357,676.5	1,273.5		2,701	227		101,625	151		9,750	96	
	新潟	2,957.5	67.0		99			613	14		194	5	
	山梨	1,180.0	11.0		26			202	2		107	1	
	長野	2,979.0	35.5		154	1		611	8		183	2	
	小計	2,031,704.0	6,898.0	0.3	27,770	724	2.6	473,353	1,044	0.2	113,998	536	0.5
東海北陸	富山	966.0	0.0		16			244			42		
	石川	87,108.5	2,287.0		1,625	370		20,492	129		4,639	269	
	福井	1,049.5	3.0		49			257	1		41		
	岐阜	1,815.0	11.0		10			300	2		180	1	
	静岡	3,902.5	32.0		25			995	9		176	1	
	愛知	521,476.5	5,469.5		4,961	1,013		93,755	1,195		46,554	73	
	三重	1,099.0	3.0					213	1		92		
小計	617,417.0	7,805.5	1.3	6,686	1,383	20.7	116,256	1,337	1.2	51,724	344	0.7	
近畿	滋賀	1,909.5	0.0		43			360			153		
	京都	3,822.0	0.0		60			939			183		
	大阪	855,047.5	4,880.5		10,793	761		214,866	968		38,852	167	
	兵庫	199,844.5	549.0		1,259	22		43,432	102		13,532	42	
	奈良	1,727.5	0.0		33			466			56		
	和歌山	1,573.0	0.0		22			365			89		
小計	1,063,924.0	5,429.5	0.5	12,210	783	6.4	260,428	1,070	0.4	52,865	209	0.4	
中四国	鳥取	1,502.5	0.0		1			392			65		
	島根	1,616.0	0.0		12			391			85		
	岡山	5,722.0	0.0		80			1,409			275		
	広島	418,373.0	1,775.5		2,406	207		97,413	315		24,505	104	
	山口	5,031.0	0.0		30			1,282			228		
	徳島	1,416.0	0.0					342			78		
	香川	3,082.0	0.0		20			824			116		
	愛媛	3,516.0	6.0		10			842	2		195		
	高知	1,557.5	3.0		3			311	1		124		
	小計	441,816.0	1,784.5	0.4	2,562	207	8.1	103,206	318	0.3	25,671	104	0.4
九州	福岡	485,450.5	3,102.0		2,261	56		90,188	771		42,299	141	
	佐賀	720.0	29.0					90	3		90	4	
	長崎	2,269.0	46.0		16			330	7		251	5	
	熊本	1,937.0	31.0		10			289	7		211	2	
	大分	1,708.0	39.0		4			214	3		212	6	
	宮崎	1,396.5	8.0		3			284	1		108	1	
	鹿児島	1,739.0	30.0		16			470	10		61		
	沖縄	78,063.0	597.0		720	46		15,666	101		5,997	45	
小計	573,283.0	3,882.0	0.7	3,030	102	3.4	107,531	903	0.8	49,229	204	0.4	
全国合計		5,372,644.0	31,051.5	0.6	60,676	3,797	6.3	1,229,745	5,257	0.4	318,479	1,917	0.6

1) 「期限切等」は期限切れ、破損等により減損となった製品数。

2) 「期限切等の比率」＝期限切等／(期首在庫＋製造本数)×100

3) 単位換算は、FFP-LR120を1.5単位、FFP-LR240を3単位、FFP-LR480を5単位としていること。

### (13) 血小板製剤の期限切等本数

平成28年4月～平成29年3月累計

ブロック名	項目	単位換算			1単位			2単位			5単位			10単位			15単位			20単位		
		製造本数 の合計	期限切等 の本数	期限切等 の比率	製造本数 の合計	期限切等 の本数	期限切等 の比率	製造本数 の合計	期限切等 の本数	期限切等 の比率	製造本数 の合計	期限切等 の本数	期限切等 の比率	製造本数 の合計	期限切等 の本数	期限切等 の比率	製造本数 の合計	期限切等 の本数	期限切等 の比率	製造本数 の合計	期限切等 の本数	期限切等 の比率
北海道	北海道	608,665	11,170								673	61		13,508	219		7,504	185		17,883	295	
	小計	608,665	11,170	1.8							673	61	9.1	13,508	219	1.6	7,504	185	2.5	17,883	295	1.6
東北	青森	240												22						1		
	岩手	220												22								
	宮城	658,480	17,324		4	2		13	6		1,205	228		56,687	1,046		2,233	138		2,603	182	
	秋田	210	50											17	3					2	1	
	山形	170												17								
	福島	275	20								1			15	2		4			3		
小計	659,595	17,394	2.6	4	2	50.0	13	6	46.2	1,206	228	18.9	56,780	1,051	1.9	2,237	138	6.2	2,609	183	7.0	
関東甲信越	茨城	295	10											28	1		1					
	栃木	280	20											28	2							
	群馬	260	40						10					24						1	1	
	埼玉	1,147,871	905				33			1,943	1		92,969	72		6,044			5,887	9		
	千葉	620	80										58	8					2			
	東京	1,678,288	2,232		675	483		9	2		4,343	23		133,667	127		3,378	8		13,427	12	
	神奈川	548,785	350							1,733	1		37,380	21		1,344	1		7,308	6		
	新潟	350	191			1								15	11		4	4		7	1	
	山梨	80	10											8	1							
長野	250	20											25	2								
小計	3,377,079	3,858	0.1	675	484	71.7	42	12	28.6	8,019	25	0.3	264,202	245	0.1	10,771	13	0.1	26,632	29	0.1	
東海北陸	富山	90												9								
	石川	221,300	3,695							344	33		21,445	353		338			3			
	福井	80											8									
	岐阜	280	10										28	1								
	静岡	530	50										53	5								
	愛知	904,023	8,450		22			3			1,758	83		77,400	701		4,551	39		2,647	22	
三重	130	50											13	5								
小計	1,126,433	12,255	1.1	22		0.0	3		0.0	2,102	116	5.5	98,956	1,065	1.1	4,889	39	0.8	2,650	22	0.8	
近畿	滋賀	235												22			1					
	京都	475												27			7			5		
	大阪	1,233,185	8,632					5	1		472	147		85,646	424		9,185	73		11,829	128	
	兵庫	353,640	685							89				30,545	67		1,815	1		1,026		
	奈良	160	10											16	1							
和歌山	130												13									
小計	1,587,825	9,327	0.6				5	1	20.0	561	147	26.2	116,269	492	0.4	11,008	74	0.7	12,860	128	1.0	
中四国	鳥取	110	20											11	2							
	島根	130	10											13	1							
	岡山	485	30											48	3							
	広島	865,472	11,945		12	5				352	137		86,180	1,085		12	3		86	18		
	山口	190												19								
	徳島	110												11								
	香川	180												18								
	愛媛	170												17								
	高知	130												13								
小計	866,977	12,005	1.4	12	5	41.7				353	137	38.8	86,330	1,091	1.3	12	3	25.0	86	18	20.9	
九州	福岡	874,927	9,643		38	1		12	1		1,205	146		86,144	889		60			325	1	
	佐賀	50	10											5	1							
	長崎	250	10											25	1							
	熊本	300	30											30	3							
	大分	170	20											17	2							
	宮崎	120	10											12	1							
	鹿児島	220												22								
	沖縄	91,526	997					13	1		34	1		7,037	63		932	16		349	6	
小計	967,563	10,720	1.1	38	1	2.6	25	2	8.0	1,239	147	11.9	93,292	960	1.0	992	16	1.6	674	7	1.0	
全国合計	9,194,137	76,729	0.8	751	492	65.5	88	21	23.9	14,153	861	6.1	729,337	5,123	0.7	37,413	468	1.3	63,394	682	1.1	

1)「期限切等」は期限切れ、破損等により減損となった製品数。

2)「期限切等の比率」=期限切等/(期首在庫+製造本数)×100

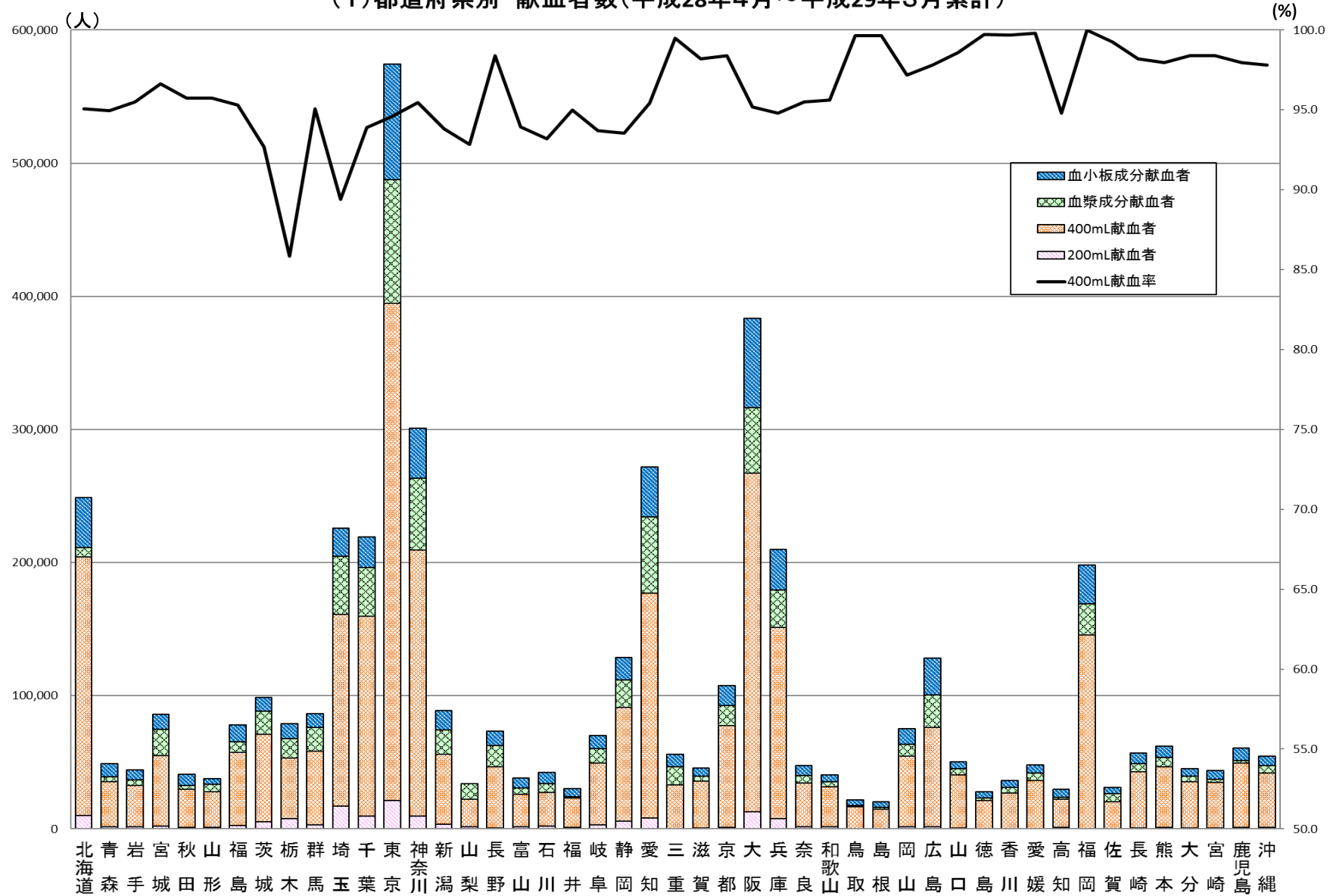
#### 4 施設と車両状況

ブロック名	項目	施設(カ所)						車両(台)								
		血液センター	事業所・出張所					合計	献血バス	検診車	広報車	献血運搬車	献血者送迎車	器材運搬車	その他	合計
			採血		採血と供給		供給									
			献血ルーム	その他	事業所	出張所	供給出張所									
北海道	北海道	2	7		3	1	4	17	17	7	6	40	4	3	17	94
	小計	2	7		3	1	4	17	17	7	6	40	4	3	17	94
東北	青森	1	3					4	4	1		18		5	1	29
	岩手	1	1					3	4	2	8	10	1	2	3	30
	宮城	2	2					5	6	3	4	15		3	11	42
	秋田	1	2					3	4	2	2	10	1	1	6	26
	山形	1	1					1	3	4		10	2	1	4	23
	福島	1	3					2	6	8	2	20	3	2	5	44
	小計	7	12					5	24	30	10	20	83	7	14	30
関東甲信越	茨城	1	3				1	5	7	1	10	15	1	2	5	41
	栃木	1	1					2	6	3	5	10	1	1	5	31
	群馬	1	3					4	4	3	6	14		6	6	39
	埼玉	2	7		1	1		11	10	2	6	29		11	17	75
	千葉	1	6		1		1	9	10	5	8	34		9	9	75
	東京都	2	14	2	2		1	21	20	10	31	17	3	25	11	117
	神奈川県	1	8		1			10	12	1	20	40	1	7	7	88
	新潟	1	2				1	4	4	1		18	2	2	7	34
	山梨	1	1					2	4	2	1	6	3		1	17
	長野	1	3				1	5	4	2		22	2	2	9	41
小計	12	48	2	5	1	5	73	81	30	87	205	13	65	77	558	
東海北陸	富山	1	1					2	3	1	6	5	1			16
	石川	1	2					3	4	2	1	9	1	2	4	23
	福井	1					1	2	3	1	3	11	1		1	20
	岐阜	1	2				1	4	4	1		15	7	5	2	34
	静岡	1	3		2		1	7	9	3	9	21		2	10	54
	愛知	2	7		1			10	11	4	3	43	5	1	14	81
	三重	1	2					3	4		2	11	4		4	25
小計	8	17		3		3	31	38	12	24	115	19	10	35	253	
近畿	滋賀	1	1					2	4	2	1	11	1	3	4	26
	京都	1	3			1		5	6	4	9	16	2			37
	大阪	2	10		2			14	16	6	20	45	6	6	5	104
	兵庫	1	7		1	1	1	11	9	6	10	26	2	3	8	64
	奈良	1	1					2	4	2	4	7	2	2	4	25
	和歌山	1	1			1		3	5			12		1	6	24
小計	7	23		3	3	1	37	44	20	44	117	13	15	27	280	
中国四国	鳥取	1	1				1	3	2	1		6	1	2	3	15
	島根	1		1			1	3	3	1	2	9	1	3	3	22
	岡山	1	1				1	3	5	3	5	15	2	1	2	33
	広島	2	3				1	6	5	3	1	20	4	6	5	44
	山口	1	1				2	4	5	2	4	20	7	1	3	42
	徳島	1	1					2	3		1	5	2	2	3	16
	香川	1	1					2	4		3	8	1	2	1	19
	愛媛	1	1					2	4		1	9	1	3	10	28
	高知	1	1					2	3		2	7		1	4	17
	小計	10	10	1			6	27	34	10	19	99	19	21	34	236
九州	福岡	2	5		1			8	11	3	9	42	13	7	10	95
	佐賀	1						1	2	1	2	7	1	2	2	17
	長崎	1	2			1		4	5		8	20		3	3	36
	熊本	1	1					2	5	1		21	2		4	33
	大分	1	1					2	4	1	1	18	2	2	1	29
	宮崎	1	1				1	3	4	2	3	15	9		1	34
	鹿児島	1	1				2	4	5	4	4	20	1		5	39
	沖縄	1	1					2	4	3	2	9	2	3	7	30
小計	9	12		1	1	3	26	40	15	29	152	30	14	33	313	
全国合計	55	129	3	15	6	27	235	284	104	229	811	105	142	253	1,928	

- 1) 平成28年12月31日現在。
- 2) 「血液センター」はブロック血液センターを含む。
- 3) 「献血ルーム」の一部施設は、移動採血の拠点や供給業務を兼ねる。
- 4) 「採血」の「その他」は移動採血の拠点施設。
- 5) 「採血と供給」の「出張所」は移動採血の拠点と供給業務を兼ねる施設。
- 6) 車両の「その他」は、乗用車、原付バイク。
- 7) ブロック血液センター所有の車両は、所在地都道府県の台数に含める。

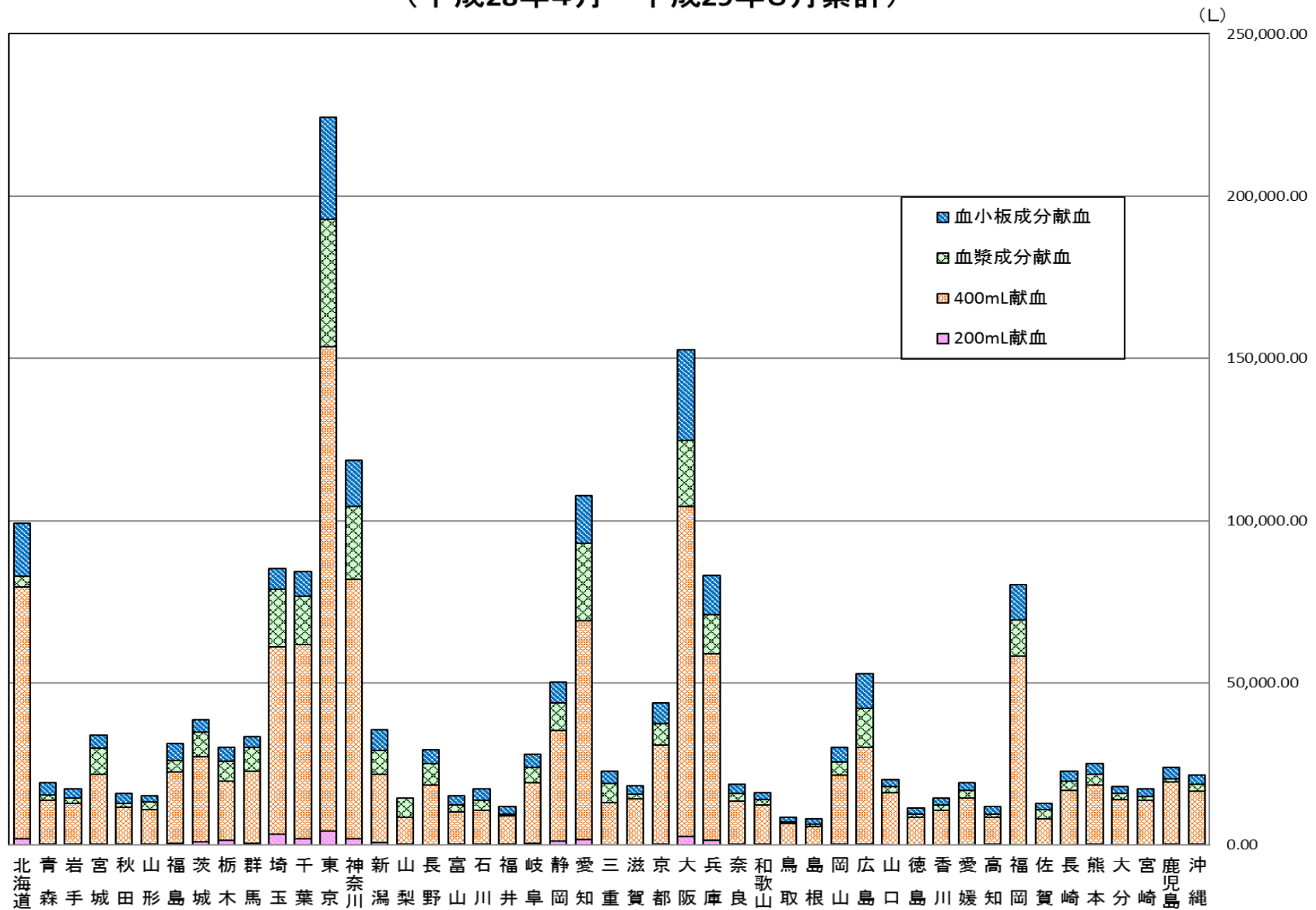
# 5 グラフ

(1) 都道府県別 献血者数(平成28年4月～平成29年3月累計)

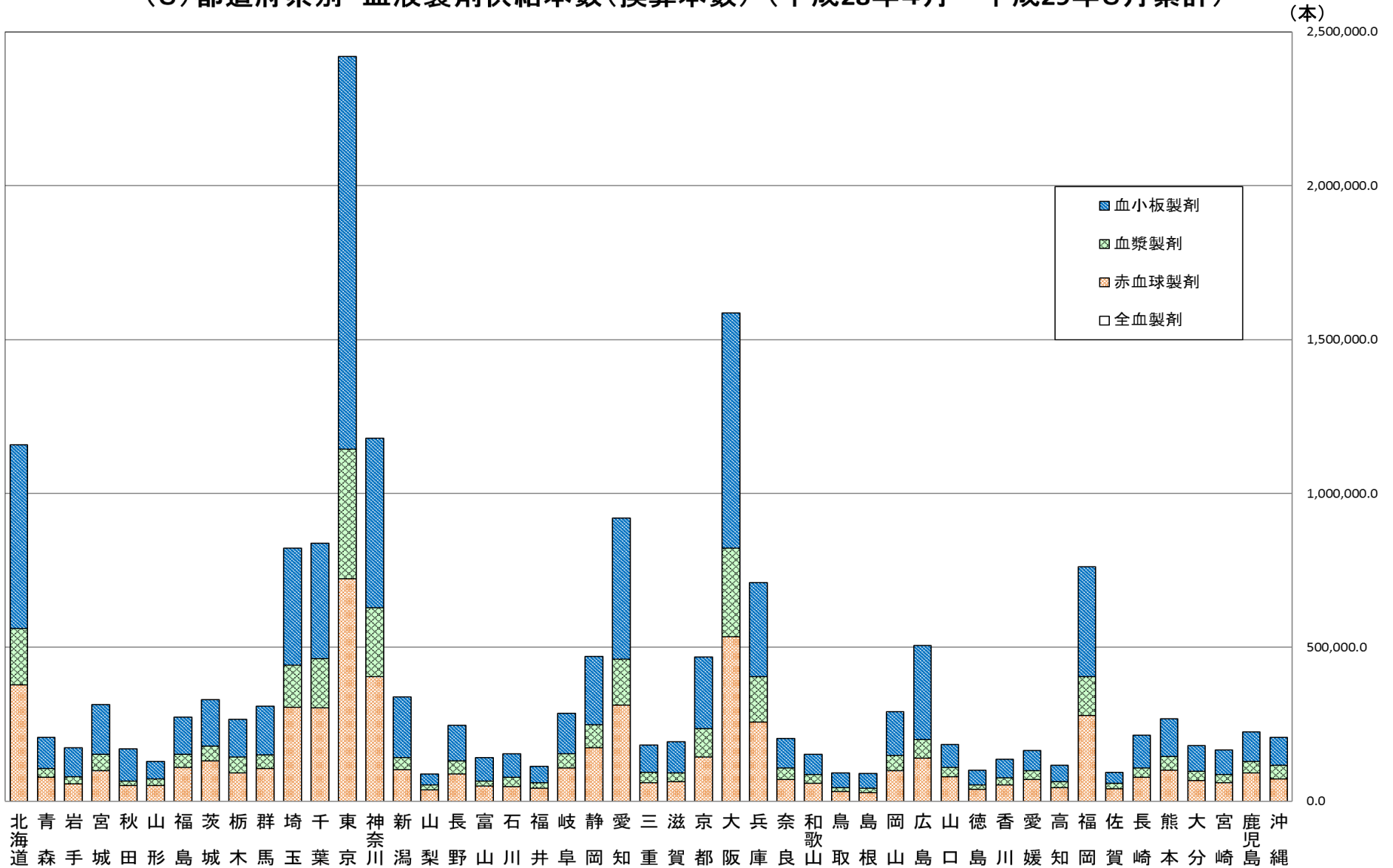




(2) 都道府県別 献血量(推計値)  
(平成28年4月～平成29年3月累計)



(3) 都道府県別 血液製剤供給本数(換算本数) (平成28年4月～平成29年3月累計)



1) 全血製剤については、本数が少量であることからグラフに表れていないこと。  
 2) 単位換算は、FFP-LR120を1.5単位、FFP-LR240を3単位、FFP-LR480を5単位としていること。